

ПАМЯТНИКИ
АРХИТЕКТУРЫ
ЛЕНИНГРАДА



1 9 5 4

THE UNIVERSITY OF CHICAGO
LIBRARY
540 EAST 57TH STREET
CHICAGO, ILL. 60637

85.113 (2-2С178)
11 15

Исполнительный Комитет Ленинградского городского Совета депутатов трудящихся

УПРАВЛЕНИЕ ПО ДЕЛАМ АРХИТЕКТУРЫ

ГОСУДАРСТВЕННАЯ ИНСПЕКЦИЯ ПО ОХРАНЕ ПАМЯТНИКОВ ЛЕНИНГРАДА

ПАМЯТНИКИ
АРХИТЕКТУРЫ
ЛЕНИНГРАДА,
СОСТОЯЩИЕ
ПОД ГОСУДАРСТВЕННОЙ
ОХРАНОЙ



ГОСУДАРСТВЕННОЕ ИЗДАТЕЛЬСТВО ЛИТЕРАТУРЫ
ПО СТРОИТЕЛЬСТВУ И АРХИТЕКТУРЕ

ЛЕНИНГРАД

1954

Редактор
Н. Н. БЕЛЕХОВ

*

Материалы собрали
и подготовили к печати:
Л. А. МЕДЕРСКИЙ, А. П. НАУМЕНКО,
Е. А. БОРИСОВА



ПОЯСНЕНИЯ

К СПИСКУ ПАМЯТНИКОВ АРХИТЕКТУРЫ ЛЕНИНГРАДА

Настоящий список составлен на основании списков памятников архитектуры, утвержденных постановлением Президиума ВЦИК от 20 марта 1935 года (протокол № 5), постановлением Совета Министров РСФСР от 22 мая 1947 года № 389¹, постановлением Совета Министров РСФСР от 22 мая 1948 года № 503² и приказом Комитета по делам архитектуры при Совете Министров СССР от 25 ноября 1947 года № 842-а об утверждении особого списка памятников архитектуры общесоюзного значения.

Кроме того, при систематизации материалов к данному списку учтены также решения Ученого совета охраны памятников Ленинграда по вопросам выявления и учета памятников.

Памятники, перечисленные в настоящем списке, охраняются на основании постановления Совета Министров СССР от 14 октября 1948 г. № 3898 «О мерах улучшения охраны памятников культуры», «Положения об охране памятников культуры», утвержденного указанным постановлением и «Инструкции о порядке учета, регистрации, содержания и реставрации памятников архитектуры», изданной в 1949 году Комитетом по делам архитектуры при Совете Министров СССР во исполнение того же постановления.

Все находящиеся на территории Ленинграда и его пригородов памятники архитектуры, имеющие научное, историческое или художественное значение, являются неприкосновенным всенародным достоянием и состоят под охраной государства³, а потому все вопросы их эксплуатации, ремонта и реставрации регламентируются указанным выше постановлением правительства и «Инструкцией», а «изменения, переделки, перемещения и снос памятников культуры, застройка территории заповедников и памятников запрещается без особого каждый раз разрешения: а) Совета Министров СССР — в отношении заповедников и памятников культуры общесоюзного значения; б) советов министров союзных республик — в отношении памятников республиканского значения»³.

¹ Опубликовано в «Собрании постановлений и распоряжений правительства РСФСР» от 25 августа 1947 г. № 8.

² Опубликовано в «Собрании постановлений и распоряжений правительства РСФСР» от 20 октября 1948 г. № 10.

³ См. Положение об охране памятников культуры, утвержденное постановлением Совета Министров СССР от 14 октября 1948 г. № 3898.

В списке приведены все находящиеся под государственной охраной памятники зодчества, монументальной скульптуры и садово-паркового искусства, расположенные на территории Ленинграда, в черте его административных границ, включая пригороды: Пушкин, Павловск, Петродворец, Стрельну, Колпино и Сестрорецк, а также в районных центрах Ленинградской области — Гатчине, Ломоносове и в районах — Парголовском и Всеволожском, где вопросы застройки регулируются органами Исполкома Ленинградского городского Совета депутатов трудящихся и, наконец, памятники Кронштадта.

Общее количество памятников достигает около 800, в это число входят архитектурные сооружения и здания, триумфальные арки и ворота, произведения скульптуры, ограды, решетки, мосты, набережные, пристани, пандусы, лестницы, сады и парки, садовые павильоны, фонтаны, верстовые столбы и т. п., а также некрополи.

Памятники в списке указаны по административным районам города, в алфавитном порядке последних, а внутри районов — расположены по своему историко-художественному значению и топографически, по улицам.

Пользуясь терминологией, установленной вышеупомянутой «Инструкцией», некоторые групповые памятники объединены в списке в ансамбли и комплексы. Определение этих понятий дано в примечании к разделу I пункта 2Б «Инструкции»:

«Архитектурным ансамблем называется группа сооружений, объединенных единой художественной системой.

Архитектурным комплексом называется группа сооружений, расположенных на близком расстоянии и территориально объединенных».

В соответствии с этим понятие «комплекс» введено и составителями в списке, причем в тех случаях, когда официальное название «ансамбль» заменено понятием «комплекс», слово «ансамбль» взято в скобки.

Во всех случаях, когда речь идет об ансамбле или комплексе, подразумевается охрана как самой территории, так и всех сооружений, находящихся на ней, имеющих художественное значение. В данном списке в состав комплексов и ансамблей включены основные их компоненты, представляющие наибольшую историко-художественную ценность. Однако, поскольку ансамбли и комплексы в большей своей части представляют единую хозяйственную систему, к числу объектов, находящихся под наблюдением органов охраны памятников, относятся также все хозяйственные постройки, как-то: сторожки, мосты, конюшни и т. п., расположенные на их территории и не перечисленные в настоящем списке. Составные части ансамблей и комплексов имеют, кроме порядкового номера по списку (первая графа), дополнительную внутреннюю расшифровку и нумерацию (вторая графа по списку).

В третьей графе списка дана краткая аннотация каждого памятника, которая содержит: наименование его, дату сооружения и имена авторов — зодчих, а в некоторых случаях и авторов наиболее существенных перестроек.

В четвертой графе указан современный адрес памятника.

Каждый памятник, ансамбль или комплекс, в соответствии с постановлением правительства, имеет охранные зоны, границы которых в списке не указываются.

Наименования памятников — зданий общественного характера приняты по их историческому или первоначальному назначению, с указанием, в большинстве случаев, учреждений и организаций, использующих их в настоящее время. Жилые дома, в со-

ответствии с официальным списком, утвержденным правительством, указаны условно по фамилиям их бывших владельцев.

Старые названия памятников приняты для более удобного пользования списком, так как под этими названиями они наиболее известны и часто встречаются как в до-революционной, так и в советской литературе.

Имена зодчих по ряду памятников, в тех случаях, когда авторство не может быть подтверждено документально, указаны в списке со знаком «(?)». По отдельным зданиям-памятникам имена зодчих остаются пока не установленными.

Особо следует оговорить, что некоторые указанные в списке даты сооружения памятников пока не могли быть уточнены ввиду отсутствия документальных сведений и приняты по литературным источникам. Памятники, подвергшиеся значительным перестройкам, датированы временем перестройки, поскольку их стилистически-художественный облик отвечает этим датам.

Все памятники в списке, в зависимости от их историко-архитектурной или художественной ценности, распределены по двум категориям — общесоюзного и республиканского значения.

Имея в виду справочный характер и служебное назначение списка, приведенные в нем аннотации ограничены самыми краткими сведениями. В настоящее время Государственной инспекцией по охране памятников Ленинграда подготовлен к печати более пространный аннотированный иллюстрированный справочник-указатель по всем памятникам архитектуры города.

В конце настоящего списка приложен дополнительный перечень зданий Ленинграда (см. приложение I), взятых на учет и представленных в Управление по делам архитектуры при Совете Министров РСФСР для утверждения правительством.

Кроме того, на основании постановления Совета Министров СССР от 14 октября 1948 г. № 3898, представлены для рассмотрения и утверждения правительством 10 памятников Ленинграда комплексного характера, имеющих особое научное, историческое и художественное значение, для объявления их заповедниками (см. приложение II).

ПАМЯТНИКИ
АРХИТЕКТУРЫ ЛЕНИНГРАДА,
СОСТОЯЩИЕ
ПОД ГОСУДАРСТВЕННОЙ
ОХРАНОЙ

СПИСОК

№ 1

PLANTINK

ANXITER TPII JIHHHLPADA

CO TO RINE

PO TO CVAPTEPHON

NONAION

THROD

1 2

I. ВАСИЛЕОСТРОВСКИЙ РАЙОН

№ п. п.	№ памятника в ансамбле и комплексе	Наименование памятника, время сооружения, автор	Адрес
1	2	3	4
А. Памятники общесоюзного значения			
1	АНСАМБЛЬ СТРЕЛКИ ВАСИЛЬЕВСКОГО ОСТРОВА		
	1	ЗДАНИЕ б. БИРЖИ <i>Центральный Военно-Морской музей</i> 1804—1810 гг. Арх. Ж. Т. Томон	Пушкинская пл., 4 Биржевой проезд № 2 Биржевой проезд № 3 Биржевой проезд № 4
	2	РОСТРАЛЬНАЯ КОЛОННА (южная) 1806 г. Арх. Ж. Т. Томон	Пушкинская пл.
	3	РОСТРАЛЬНАЯ КОЛОННА (северная) 1806 г. Арх. Ж. Т. Томон	То же
	4	ГРАНИТНАЯ НАБЕРЕЖНАЯ СТРЕЛКИ СО СПУСКАМИ К НЕВЕ 1804—1810 гг. Арх. Ж. Т. Томон	»
	5	СКВЕР НА ПУШКИНСКОЙ ПЛОЩАДИ <i>Существующая планировка выполнена в 1925—26 гг. по проекту арх. Л. А. Ильина</i>	»
	6	ЗДАНИЕ б. ЮЖНОГО ПАКГАУЗА БИРЖИ <i>Зоологический институт и Зоологический музей Академии наук СССР</i> 1826—1832 гг. Арх. И. Ф. Лукини	Университетская наб., 1 Пушкинская пл., 2 Биржевой проезд № 4 Таможенный пер., 3
	7	ЗДАНИЕ б. СЕВЕРНОГО ПАКГАУЗА БИРЖИ <i>Геологический музей им. А. П. Карпинского и другие учреждения Академии наук СССР</i> 1826—1828 гг. Арх. И. Ф. Лукини	Пушкинская пл., 6 Биржевой проезд № 2 Тифлиссский пер.

1	2	3	4
8	ЗДАНИЕ б. КУНСТКАМЕРЫ <i>Институт этнографии и антропологии Академии наук СССР и музей М. В. Ломоносова 1718—1734 гг. Архитекторы Г.-И. Матарнови, Г. Киавери и М. Г. Земцов</i>		Университетская наб., 3 Таможенный пер., 1
9	ЗДАНИЕ б. ТАМОЖНИ <i>Институт русской литературы (Пушкинский дом) Академии наук СССР 1829—1832 гг. Арх. И. Ф. Лукини</i>		Наб. Макарова (б. Тучкова), 2-а Тифлисская ул.
10	ГРАНИТНЫЙ СПУСК СО ЛЬВАМИ К МАЛОЙ НЕВЕ <i>1829—1832 гг. Арх. И. Ф. Лукини</i>		Наб. Макарова (против Тифлисской ул.)
11	ГЛАВНОЕ ЗДАНИЕ АКАДЕМИИ НАУК <i>1783—1789 гг. Арх. Д. Кваренги</i>		Университетская наб., 5 Таможенный пер., 2 Линия им. Менделеева, 1
12	МУЗЕЙНЫЙ ФЛИГЕЛЬ АКАДЕМИИ НАУК <i>1826—1831 гг. Арх. И. Ф. Лукини (?)</i>		Линия им. Менделеева, 1 Таможенный пер., 2
13	НОВО-БИРЖЕВОЙ ГОСТИНЬИ ДВОР <i>Исторический, философский и экономический факультеты Ленинградского Государственного университета им. А. А. Жданова Начало XIX в. Арх. Д. Кваренги (?)</i>		Линия им. Менделеева, 5 Тифлисская ул. Тифлисская пер.
2	АНСАМБЛЬ УНИВЕРСИТЕТА		
1	ЗДАНИЕ «ДВЕНАДЦАТИ КОЛЛЕГИИ» <i>Ленинградский Государственный университет им. А. А. Жданова 1722—1742 гг. Арх. Д.-А. Трезини</i>		Университетская наб., 7 Линия им. Менделеева, 2
2	«РЕКТОРСКИЙ ФЛИГЕЛЬ» <i>Ленинградский Государственный юридический институт им. М. И. Калинина 1834—1835 гг. Арх. А. Ф. Щедрин</i>		Университетская наб., 9
3	ДВОРОВЫЙ КОРПУС «ДЛЯ ИГРЫ В МЯЧ» ¹ <i>Кафедра физического воспитания Ленинградского Государственного университета им. А. А. Жданова 1760-е гг. Арх. А. Ф. Кокоринов (?)</i>		Университетская наб., 9 (во дворе)
4	«ДВОРЕЦ ПЕТРА П» (Восточная часть — бывш. дом маршалка Соловьева). <i>Филологический факультет Ленинградского Государственного университета им. А. А. Жданова 1714 г.; 1726—1730 гг.; 1759—1761 гг. Автор неизвестен</i>		Университетская наб., 11 Филологический пер., 1

¹ Памятник республиканского значения.

1	2	3	4
3	АНСАМБЛЬ б. УСАДЬБЫ МЕНШИКОВА		
1	МЕНШИКОВСКИЙ ДВОРЕЦ 1710—1716 гг. Архитекторы Д.-М. Фонтана и Г. Шедель		Университетская наб., 15
2	ЗДАНИЕ б. ПЕРВОГО КАДЕТСКОГО КОРПУСА 1732—1766 гг. Автор неизвестен		Университетская наб., 15 Съездовская линия, 1, 3, 5
3	ФЛИГЕЛЬ МАНЕЖА б. ПЕРВОГО КАДЕТСКОГО КОРПУСА 1757—1759 гг. Автор неизвестен		Университетская наб., 13 Филологический пер., 2
4	ЗДАНИЕ МАНЕЖА б. ПЕРВОГО КАДЕТСКОГО КОРПУСА 1757—1759 гг. Автор неизвестен		Филологический пер., 4
5	УСАДЕБНЫЙ САД 1-я четверть XVIII в.		Университетская наб., 15
4	АНСАМБЛЬ АКАДЕМИИ ХУДОЖЕСТВ		
1	ЗДАНИЕ АКАДЕМИИ ХУДОЖЕСТВ 1764—1788 гг. Арх. А. Ф. Кокоринов		Университетская наб., 17 3-я линия В. О., 2 4-я линия В. О., 1
2	ГРАНИТНЫЙ СПУСК СО СФИНКСАМИ К НЕВЕ 1832—1834 гг. Арх. К. А. Тон		Университетская наб. (против Академии художеств)
3	САД АКАДЕМИИ ХУДОЖЕСТВ Начало XIX в.		Университетская наб., 17 3-я линия В. О., 2 4-я линия В. О., 1
4	КОЛОННА В САДУ АКАДЕМИИ ХУДОЖЕСТВ 1807 г. Арх. А. Н. Воронихин В 1840-х гг. переделана арх. А. П. Брюлло-вым		Университетская наб., 17 3-я линия, В. О., 2 4-я линия, В. О., 1
5	ЗДАНИЕ С ПОРТИКОМ В САДУ АКАДЕМИИ ХУДОЖЕСТВ 1819—1821 гг. Арх. А. А. Михайлов 2-й		Университетская наб., 17 3-я линия В. О., 2 4-я линия В. О., 1
5	РУМЯНЦЕВСКИЙ ОБЕЛИСК И СКВЕР		
1	РУМЯНЦЕВСКИЙ ОБЕЛИСК 1798 г. Арх. В. Ф. Бренна 1818 г. Арх. К. И. Росси До 1818 года обелиск находился на Марсовом поле		Пл. Шевченко

1	2	3	4
	2	РУМЯНЦЕВСКИЙ СКВЕР 1866—1867 гг. Арх. Н. Н. Ковригин	Пл. Шевченко 1-я линия В. О. 2-я линия В. О. Румянцевский пер.
Б. Памятники республиканского значения			
6	1	ЖИЛОЙ ДОМ АКАДЕМИИ НАУК 1808—1809 гг. Арх. Д. Е. Филиппов	Наб. лейтенанта Шмидта, 1 7-я линия В. О., 2 Академический пер., 12
7		ЗДАНИЕ Б. МОРСКОГО КОРПУСА И ПАМЯТНИК И. Ф. КРУЗЕНШТЕРНУ	
	1	ЗДАНИЕ Б. МОРСКОГО КОРПУСА 1796—1798 гг. Арх. Ф. И. Волков	Наб. лейтенанта Шмидта, 17 11-я линия В. О., 2 12-я линия В. О., 1, 3
	2	ПАМЯТНИК И. Ф. КРУЗЕНШТЕРНУ 1870—1879 гг. Скульптор И. Н. Шредер	Наб. лейтенанта Шмидта
8	1	ДОМ Б. ШУБЕРТА Начало XVIII в. Перестроен в начале XIX в. Автор неизвестен	1-я линия В. О., 12 Ул. Репина (б. Соловьев- ский пер.), 11
9	1	ДОМ Б. БРЮЛЛОВА Конец XVIII в. Автор неизвестен	Съездовская линия, 21 Тучков пер., 16
10		АНСАМБЛЬ Б. ПРАВОСЛАВНОЙ ЦЕРКВИ ЕКАТЕРИНЫ¹	
	1	Б. ЦЕРКОВЬ ЕКАТЕРИНЫ 1811—1823 гг. Арх. А. А. Михайлов 2-й Колокольня возведена в 1863 г. по проекту арх. А. М. Бологова	Съездовская линия (между домами № 27 и № 29) Тучков пер. (между домами № 22 и № 24)
	2	ДОМ Б. ГОЛУБИНА ² Конец XVIII—начало XIX вв. Автор неиз- вестен	Съездовская линия, 27 Тучков пер., 22
	3	ДОМ Б. ГОЛУБИНА ² Конец XVIII—начало XIX вв. Автор неиз- вестен	Съездовская линия, 29 Тучков пер., 24

¹ Определение ансамбля к данной группе памятников вводится впервые и до утверждения правительством является условным.

² Дома взяты на учет Ученым советом охраны памятников Ленинграда как памятники архитектуры и включены в данный список условно, до утверждения постановления совета правительством (см. приложение № 1).

1	2	3	4
	4	САД ПРИ ЦЕРКВИ <i>Начало XIX в.</i>	Съездовская линия, 27—29 Тучков пер., 22—24
11	1	ЗДАНИЕ б. РОССИЙСКОЙ АКАДЕМИИ С САДОМ <i>Факультет иностранных языков Ленинградского Государственного педагогического института</i> <i>1802—1804 гг. Арх. А. А. Михайлов 2-й</i> <i>1811—1814 гг. Арх. В. П. Стасов</i>	1-я линия В. О., 52 2-я линия В. О., 43
12		БОЛЬНИЦА б. МАРИИ МАГДАЛИНЫ <i>Больница им. Веры Слуцкой</i>	
	1	ГЛАВНОЕ ЗДАНИЕ <i>1790-е гг. Арх. Е. Т. Соколов (?)</i>	1-я линия В. О., 58 2-я линия В. О., 47
	2	ЗДАНИЕ ПОКОЙНИЦКОЙ <i>1835—1836 гг. Арх. П. С. Плавов</i>	То же
	3	САД <i>1-я половина XIX в.</i>	»
13		АНСАМБЛЬ б. ЛЮТЕРАНСКОЙ ЦЕРКВИ ЕКАТЕРИНЫ	
	1	б. ЦЕРКОВЬ ЕКАТЕРИНЫ <i>1768—1771 гг. Арх. Ю. М. Фельтен</i>	Большой пр. В. О., 1
	2	ЖИЛОЙ ДОМ б. ЦЕРКВИ <i>1807—1808 гг. Автор неизвестен</i>	1-я линия В. О., 20
	3	ЖИЛОЙ ДОМ б. ЦЕРКВИ <i>1859 г. Автор неизвестен</i>	Большой пр. В. О., 1 Ул. Репина (б. Соловьевский пер.), 21
14		КОМПЛЕКС (АНСАМБЛЬ) б. АНДРЕЕВСКОГО СОБОРА И РЫНКА	
	1	б. АНДРЕЕВСКИЙ СОБОР <i>1764—1786 гг. Автор неизвестен</i> <i>Боковые приделы построены в 1848—1850 гг. по проекту арх. Н. П. Гребенки</i>	Большой пр. В. О. (между домами № 21 и № 23) 6-я линия В. О., 11
	2	ЗДАНИЕ б. АНДРЕЕВСКОГО РЫНКА <i>1789—1790 гг. Автор неизвестен</i>	6-я линия В. О., 9 Большой пр. В. О., 18 Волжский пер. Бугский пер.

1	2	3	4
	3	б. ЦЕРКОВЬ ТРЕХ СВЯТИТЕЛЕЙ <i>1740—1760-е гг. Арх. О. П. Трезини (?)</i>	6-я линия В. О., 11
15		ЗДАНИЕ ТИПОГРАФИИ АКАДЕМИИ НАУК С САДОМ <i>1808—1810 гг. Арх. А. А. Михайлов 2-й</i>	Большой пр. В. О., 28 9-я линия В. О., 12
16	1	б. ЦЕРКОВЬ БЛАГОВЕЩЕНИЯ С САДОМ <i>1750—1764 гг. Автор неизвестен</i>	Малый пр. В. О. (между домами № 18 и № 20) 7-я линия В. О. (между до- мами № 68 и № 70) 8-я линия В. О., 57-а
17		КОМПЛЕКС (АНСАМБЛЬ) ЗДАНИЙ ВОЛХОВСКОГО ПЕРЕУЛКА	
	1	ДОМ б. СЮЗОРА <i>1780-е гг. Автор неизвестен</i>	Волховской пер., 3
	2	ДОМ б. ЯКОВЛЕВЫХ <i>1770-е гг. Автор неизвестен</i>	Волховской пер., 1 Наб. Макарова, 4
	3	САД ПРИ ДОМЕ <i>Конец XIX в.</i>	То же
18	1	ДОМ б. СТЕНБОК-ФЕРМОРА <i>1834—1835 гг. Арх. А. М. Болотов</i>	Наб. Макарова, 18
19	1	ДОМ б. УМНОВОЙ <i>1-я четверть XIX в. Автор неизвестен</i>	Наб. лейтенанта Шмидта, 5 Академический пер., 16
20	1	ДОМ б. АЛАДОВА <i>1-я четверть XIX в. Автор неизвестен</i>	Средний пр. В. О., 24

И. Д З Е Р Ж И Н С К И Й Р А Й О Н

№ п. п.	№ памятника в ансамбле и комплексе	Наименование памятника, время сооружения, автор	Адрес
1	2	3	4
А. Памятники общесоюзного значения			
21		АНСАМБЛЬ ДВОРЦОВОЙ ПЛОЩАДИ	
1		ЗИМНИЙ ДВОРЕЦ <i>Государственный Эрмитаж</i> 1754—1764 гг. <i>Арх. В. В. Растрелли</i>	Дворцовая пл. Дворцовая наб., 38 Дворцовый проезд
2		ЗДАНИЕ МАЛОГО ЭРМИТАЖА <i>Государственный Эрмитаж</i> 1764—1767 гг. <i>Арх. Ж.-Б. Валлен-Деламот</i>	Дворцовая наб., 36 Ул. Халтурина, 37
3		ЗДАНИЕ СТАРОГО ЭРМИТАЖА <i>Государственный Эрмитаж</i> 1775—1784 гг. <i>Арх. Ю. М. Фельтен</i>	Дворцовая наб., 34 Наб. Зимней канавки, 1
4		ЗДАНИЕ НОВОГО ЭРМИТАЖА <i>Государственный Эрмитаж</i> 1839—1852 гг. <i>Архитекторы Л. Кленце и Н. Е. Ефимов</i>	Ул. Халтурина, 35 Наб. Зимней канавки, 1
5		ЗДАНИЕ ЭРМИТАЖНОГО ТЕАТРА <i>Государственный Эрмитаж</i> 1783—1787 гг. <i>Арх. Д. Кваренги</i>	Дворцовая наб., 32 Наб. Зимней канавки, 2
6		ЗДАНИЕ б. ШТАБА ГВАРДЕЙСКОГО КОРПУСА 1840—1848 гг. <i>Арх. А. П. Брюллов</i>	Дворцовая пл., 2, 4 Ул. Халтурина, 40 Певческий проезд, 1

1	2	3	4
7	ЗДАНИЕ б. ГЛАВНОГО ШТАБА 1819—1829 гг. Арх. К. И. Росси		Дворцовая пл., 6, 8, 10 Невский пр., 2 Адмиралтейский пр., 2 Наб. р. Мойки, 39, 41, 43, 45, 47 Ул. Герцена, 1, 2, 4, 6
8	АЛЕКСАНДРОВСКАЯ КОЛОННА 1830—1834 гг. Арх. А. А. Монферран		Дворцовая пл.
22	АНСАМБЛЬ МАРСОВА ПОЛЯ		
1	МРАМОРНЫЙ ДВОРЕЦ <i>Ленинградский филиал Центрального музея В. И. Ленина</i> 1768—1785 гг. Арх. А. Ринальди		Дворцовая наб., 6 Ул. Халтурина, 5 Мраморный пер., 2
2	б. СЛУЖЕБНЫЙ КОРПУС МРАМОРНОГО ДВОРЦА <i>Ленинградский Государственный институт механизации сельского хозяйства</i> 1768—1785 гг. Арх. А. Ринальди В 1844—1847 гг. перестроен арх. А. П. Брюл- ловым		Дворцовая наб., 6 Ул. Халтурина, 5 Суворовская пл., 1
3	б. КАЗАРМЫ ПАВЛОВСКОГО ПОЛКА <i>Управление «Ленэнерго»</i> 1817—1820 гг. Арх. В. П. Стасов		Марсово поле, 1 Ул. Халтурина, 2 Аптекарский пер., 2
4	«ДОМ АДАМИНИ» 1823—1827 гг. Арх. Д. Ф. Адамини		Марсово поле, 7 Наб. р. Мойки, 1 Аптекарский пер., 8
5	САД-ПАРТЕР НА МАРСОВОМ ПОЛЕ <i>Существующая планировка выполнена в 1920-х гг. по проекту арх. И. А. Фомина</i>		Марсово поле
6	ПАМЯТНИК БОРЦАМ РЕВОЛЮЦИИ 1917—1919 гг. Арх. Л. В. Руднев		Марсово поле
7	ДВОРЕЦ б. БЕЦКОГО 1784—1787 гг. Автор неизвестен		Дворцовая наб., 2 Ул. Халтурина, 1 Наб. Лебяжьего канала, 1
8	ДОМ б. САЛТЫКОВА <i>Ленинградский Государственный библиотеч- ный институт им. Н. К. Крупской</i> 1784—1788 гг. Арх. Д. Кваренги		Дворцовая наб., 4 Ул. Халтурина, 3 Суворовская пл., 2
9	ПАМЯТНИК А. В. СУВОРОВУ ¹ 1799—1801 гг. Скульптор М. И. Козловский		Суворовская пл.

¹ Состоит под государственной охраной, как памятник искусства.

23

АНСАМБЛЬ ЛЕТНЕГО САДА

- | | | |
|----|--|--|
| 1 | ЛЕТНИЙ САД
1704—1720-е гг. Арх. И. Матвеев и садовый мастер Ян Роозен | Дворцовая наб.
Наб. р. Фонтанки
Наб. р. Мойки
Наб. Лебяжьего канала |
| 2 | ЛЕТНИЙ ДВОРЕЦ ПЕТРА I
1710—1714 гг. Архитекторы Д.-А. Трезини (?) и А. Шлютер (?) | То же |
| 3 | «КОФЕЙНЫЙ ДОМИК»
1826 г. Арх. К. И. Росси | » |
| 4 | «ЧАЙНЫЙ ДОМИК»
1827 г. Арх. Л. И. Шарлемань 2-й | » |
| 5 | ПАМЯТНИК И. А. КРЫЛОВУ
1851—1855 гг. Скульптор П. К. Клодт | » |
| 6 | ПОРФИРОВАЯ ВАЗА
1830-е гг. Автор неизвестен | » |
| 7 | КАМЕННАЯ ТЕРРАСА
НА ЛЕВЯЖЬЕМ КАНАЛЕ
1826 г. Арх. К. И. Росси | » |
| 8 | ОГРАДА СО СТОРОНЫ НЕВЫ
1770—1784 гг. Архитекторы Ю. М. Фельтен (?) и П. Е. Егоров (?) | » |
| 9 | ОГРАДА СО СТОРОНЫ МОЙКИ
1826 г. Арх. Л. И. Шарлемань 2-й | » |
| 10 | СКУЛЬПТУРА ЛЕТНЕГО САДА
(по музейному инвентарному списку) | » |

24

АНСАМБЛЬ ИНЖЕНЕРНОГО ЗАМКА

- | | | |
|---|--|--|
| 1 | ИНЖЕНЕРНЫЙ ЗАМОК
1797—1800 гг. Архитекторы В. И. Баженов и В. Ф. Бренна | Садовая ул., 2
Наб. р. Фонтанки, 1
Наб. р. Мойки, 2
Замковая ул., 2 |
| 2 | ПАМЯТНИК ПЕТРУ I ¹
Изготовлен в 1745—1746 гг. по модели I-й четверти XVIII в.
Скульптор К.-Б. Растрелли. Открыт в 1800 г. | Кленовая ул. |
| 3 | ЗАПАДНЫЙ ПАВИЛЬОН ИНЖЕНЕРНОГО ЗАМКА
1798—1800 гг. Арх. В. И. Баженов | Инженерная ул., 8
Кленовая ул., 1 |

¹ Состоит под государственной охраной, как памятник искусства.



1	2	3	4
4	ВОСТОЧНЫЙ ПАВИЛЬОН ИНЖЕНЕРНОГО ЗАМКА <i>1798—1800 гг. Арх. В. И. Баженов</i>		Инженерная ул., 10 Кленовая ул., 2
5	б. МИХАЙЛОВСКИЙ МАНЕЖ <i>Зимний стадион</i> <i>1798—1801 гг. Арх. В. Ф. Бренна</i> <i>В 1824 г. перестроен арх. К. И. Росси</i>		Манежная пл., 2 Инженерная ул., 11 Кленовая ул., 3
6	ЗДАНИЕ б. КОНЮШЕН <i>Спортклуб</i> <i>1798—1801 гг. Арх. В. Ф. Бренна</i> <i>В 1824 г. перестроено арх. К. И. Росси</i>		Манежная пл., 6 Инженерная ул., 13 Кленовая ул., 4
7	ЗДАНИЕ б. КОНЮШЕН <i>Жилой дом</i> <i>1798—1801 гг. Арх. В. Ф. Бренна</i> <i>В 1824 г. перестроено арх. К. И. Росси</i>		Манежная пл. Ул. Ракова, 12
8	ОГРАДА ВОКРУГ ИНЖЕНЕРНОГО ЗАМКА <i>1-я половина XIX в. Архитекторы Л. И. Шарлемань 2-й и К. И. Росси</i>		Наб. р. Мойки, 2 Наб. р. Фонтанки, 1 Садовая пл., 2, 4 Замковая ул., 2
9	ЗЕЛЕННЫЕ НАСАЖДЕНИЯ НА ТЕРРИТОРИИ АНСАМБЛЯ <i>1-я половина XIX в.</i>		Наб. р. Мойки, 2 Наб. р. Фонтанки, 1 Садовая ул., 2, 4 Замковая ул., 2 Кленовая ул., 1, 2, 3, 4
10	СКВЕР НА МАНЕЖНОЙ ПЛОЩАДИ <i>XIX в.</i>		Манежная пл.
25	АНСАМБЛЬ ПЛОЩАДИ ИСКУССТВ		
1	б. МИХАЙЛОВСКИЙ ДВОРЕЦ <i>Государственный Русский музей</i> <i>1819—1825 гг. Арх. К. И. Росси</i>		Пл. Искусств Инженерная ул., 4
2	ЗАПАДНЫЙ СЛУЖЕБНЫЙ ФЛИГЕЛЬ <i>1819—1825 гг. Арх. К. И. Росси</i>		То же
3	ОГРАДА ПАРАДНОГО ДВОРА <i>1819—1825 гг. Арх. К. И. Росси</i>		»
4	ПАРТЕР ПАРАДНОГО ДВОРА <i>1819—1825 гг. Арх. К. И. Росси</i>		»
5	ЗАПАДНЫЙ КОРПУС РУССКОГО МУЗЕЯ ¹ <i>1914—1916 гг. Арх. Л. Н. Бенуа при участии арх. С. О. Овсянникова</i>		Инженерная ул., 2 Наб. кан. Грибоедова, 2

¹ Памятник республиканского значения.



1	2	3	4
6	ВОСТОЧНЫЙ КОРПУС б. МИХАЙЛОВСКОГО ДВОРЦА ¹ <i>Государственный музей этнографии народов СССР</i> 1819—1825 гг. Арх. К. И. Росси Перестроен в 1902—1911 гг. арх. В. Ф. Свиньиным		Инженерная ул., 4-а Садовая ул., 1
7	МИХАЙЛОВСКИЙ САД 1825 г. Архитекторы К. И. Росси, А. А. Менелас и садовый мастер Д. Буш		Наб. р. Мойки, 4 Садовая ул., 1
8	МОСТ В МИХАЙЛОВСКОМ САДУ 1825 г. Арх. К. И. Росси		Наб. р. Мойки, 4 Садовая ул., 1
9	ОГРАДА МИХАЙЛОВСКОГО САДА 1825 г. Арх. К. И. Росси		Садовая ул., 1
10	САДОВЫЙ ПАВИЛЬОН 1825 г. Арх. К. И. Росси		Наб. р. Мойки, 4
11	ПРИСТАНЬ-СПУСК К РЕКЕ МОЙКЕ 1825 г. Арх. К. И. Росси		Наб. р. Мойки, 4
12	б. МИХАЙЛОВСКИЙ ТЕАТР <i>Ленинградский Государственный академический Малый оперный театр.</i> 1831—1833 гг. Арх. А. П. Брюллов Фасад по проекту арх. К. И. Росси		Пл. Искусств, 1 Инженерная ул., 1 Наб. кан. Грибоедова, 4
13	ДОМ б. ГОЛЕНИЦЕВА-КУТУЗОВА 1820-е гг. Фасад по проекту арх. К. И. Росси		Пл. Искусств, 3
14	Дом б. АРХИТЕКТОРА ЖАКО 1820-е гг. Арх. П. П. Жако Фасад по проекту арх. К. И. Росси		Пл. Искусств, 5 Ул. Ракова, 4
15	СКВЕР НА ПЛОЩАДИ ИСКУССТВ ¹ 1820-е гг. Арх. К. И. Росси Реконструирован в 1946 г. по проекту архитекторов Е. И. Катонина и В. Д. Кирхоглани		Пл. Искусств
16	ЗДАНИЕ 199-й МУЖСКОЙ СРЕДНЕЙ ШКОЛЫ ДЗЕРЖИНСКОГО РАЙОНА ² 1930-е гг. Арх. Н. А. Троцкий Фасад реконструирован в 1947 г. по проекту арх. А. А. Кедринского		Пл. Искусств, 2 Инженерная ул., 3

¹ Памятник республиканского значения.

² Здание не является памятником архитектуры, но так как оно входит в охранную зону ансамбля, вопросы о перестройке и реставрации фасадов подлежат регулированию органами охраны памятников.

1	2	3	4
17	ДОМ б. ВНЕЛЬГОРСКОГО 1830—1832 гг. Арх. А. М. Болотов Фасад по проекту арх. К. И. Росси		Пл. Искусств, 4 Ул. Ракова, 6
18	ДОМ б. КАТОЛИЧЕСКОЙ ЦЕРКВИ ЕКАТЕРИНЫ ¹ 2-я половина XIX в. Автор неизвестен Фасад реконструирован в 1948 г. по проекту арх. Т. В. Берсеновой		Пл. Искусств Ул. Ракова, 3 ²
19	ДОМ б. КАТОЛИЧЕСКОЙ ЦЕРКВИ ЕКАТЕРИНЫ 1835—1838 гг. Арх. Шарлемань Фасад по проекту арх. К. И. Росси		Пл. Искусств ² Ул. Ракова, 5
20	ЗДАНИЕ ЕВРОПЕЙСКОЙ ГОСТИНИЦЫ ³ 1830-е гг. Фасад по проекту арх. К. И. Росси В 1873 г. здание перестроено арх. Л. Фонта- тана и в 1910 г. арх. Ф. И. Лидвалем		Пл. Искусств Ул. Ракова, 7 Ул. Бродского, 1 Невский пр., 36 ²
21	ЗДАНИЕ б. ДВОРЯНСКОГО СОБРАНИЯ Ленинградская Государственная филармония 1834—1839 гг. Арх. П. П. Жако Фасад по проекту арх. К. И. Росси		Пл. Искусств Ул. Ракова, 9 Ул. Бродского, 2 ²
22	ЗДАНИЕ КОММУНАЛЬНОГО БАНКА ³ 1830-е гг. Фасад по проекту арх. К. И. Росси		Ул. Бродского, 4 Невский пр., 38 ²
23	ДОМ б. АВАМЕЛЕК-ЛАЗАРЕВА ¹ 1830-е гг. Фасад по проекту арх. К. И. Росси		Ул. Ракова, 11 ²
24	ЗДАНИЕ ТЕАТРА МУЗКОМЕДИИ ¹ Начало XIX в.		Ул. Ракова, 13 ²
25	ДОМ КОМЕНДАНТСКОГО УПРАВЛЕНИЯ 1824—1826 гг. Арх. А. А. Михайлов 2-й Фасад по проекту арх. К. И. Росси		Инженерная ул., 5 Садовая ул., 3
26	1 ДОМ б. СЕРЕБРЯКОВОЙ ³ 1824—1826 гг. Арх. А. А. Михайлов 2-й (?) Фасад по проекту арх. К. И. Росси		Ул. Ракова, 10 Садовая, 5
26	1 СОБОР СПАСО-ПРЕОБРАЖЕНИЯ С САДОМ И ОГРАДОЙ ИЗ ПУШЕК 1827—1829 гг. Арх. В. П. Стасов		Пл. Радищева Пер. Радищева Ул. Рылеева (против домов №№ 1, 3, 5, 7)

¹ Здание не является памятником архитектуры, но так как оно входит в охранную зону ансамбля, вопросы о перестройке и реставрации фасадов подлежат регулированию органами охраны памятников.

² Здание территориально расположено в Куйбышевском районе.

³ Здание взято на учет Ученым советом охраны памятников Ленинграда, как памятник архитектуры и включено в данный список условно до утверждения постановления совета правительством (см. приложение 1).

1	2	3	4
Б. Памятники республиканского значения			
27	1	ДОМ б. ДЕКАБРИСТА БУЛАТОВА 1807—1815 гг. Автор неизвестен	Ул. Рылеева, 1 Ул. Короленко, 9 Артиллерийская ул., 2
28	1	ДОМ б. ГЛАВНОЙ АПТЕКИ 1789—1796 гг. Арх. Д. Кваренги	Ул. Халтурина, 4 Аптекарский пер., 1
29	1	ДОМ б. АПРАКСИНЫХ Дом мастеров спорта 1710-е гг. Перестроен в 1770-х годах. Автор неизвестен Корпуса, выходящие на наб. р. Мойки, построены в 1906—1907 гг. арх. Е. С. Воротиловым и в 1913—1914 гг. арх. И. А. Фоминым	Ул. Халтурина, 22, 24 Наб. р. Мойки, 21, 23
30	1	ДОМ б. БАРЯТИНСКОГО 2-я половина XVIII в. Автор неизвестен Перестроен в 1830-х гг. арх. И. И. Шарлеманем 1-м	Ул. Халтурина, 21 Запорожский пер. (б. Мошков), 6
31	1	б. НОВО-МИХАЙЛОВСКИЙ ДВОРЕЦ Ленинградское отделение института истории материальной культуры Академии наук СССР 1858—1862 гг. Арх. А. И. Штакеншнейдер	Дворцовая наб., 18 Ул. Халтурина, 19
32	1	ДОМ б. БАУРА 1770-е гг. Автор неизвестен	Наб. Кутузова, 36 Наб. р. Фонтанки, 2
33		КОМПЛЕКС (АНСАМБЛЬ) КОНЮШЕННОЙ ПЛОЩАДИ	
	1	ЗДАНИЕ б. КОНЮШЕННОГО ВЕДОМСТВА 1817—1823 гг. Арх. В. П. Стасов	Конюшенная пл., 1 Конюшенный пер., 2 Наб. р. Мойки, 6 Наб. кан. Грибоедова, 1
	2	ЗДАНИЕ б. КОНЮШЕННОГО МУЗЕЯ 1857—1860 гг. Арх. П. С. Садовников	Конюшенная пл., 4
34	1	ДОМ б. ВОЛКОНСКОГО С ДВОРОВЫМИ ПОСТРОЙКАМИ Музей-квартира А. С. Пушкина 1740-е гг. Главный корпус, выходящий на набережную, перестроен в 1770-х гг. Автор неизвестен	Наб. р. Мойки, 12
35	1	ДОМ б. АРАКЧЕЕВА 1800-е гг. Автор неизвестен	Наб. р. Мойки, 35 Наб. Зимней канавки, 5

1	2	3	4
36		ДОМА б. ПАШКОВЫХ И б. МИНИСТЕРСТВА ДВОРА	
	1	ДОМ б. ПАШКОВЫХ <i>1790-е гг. Автор неизвестен</i>	Наб. р. Фонтанки, 18
	2	ДОМ б. МИНИСТЕРСТВА ДВОРА <i>1790-е гг. Автор неизвестен</i>	Наб. р. Фонтанки, 20
37		ДОМА б. МИЖУЕВА И б. САДОФЬЕВА	
	1	ДОМ б. МИЖУЕВА <i>Конец 1790-х гг. Автор неизвестен</i>	Наб. р. Фонтанки, 26 Моховая ул., 41
	2	ДОМ б. САДОФЬЕВА <i>1830-е гг. Автор неизвестен</i>	Наб. р. Фонтанки, 28
38	1	ДОМ б. КОКОШКИНА <i>1-я четверть XIX в. Автор неизвестен</i>	Ул. Фурманова (б. Гагаринская), 8 Ул. Чайковского, 4
39	1	б. КАЗАРМЫ КАВАЛЕРГАРДСКОГО ПОЛКА С МАНЕЖЕМ <i>1803—1806 гг. Арх. Л. И. Руска</i>	Ул. Воинова, 41, 43 Потемкинская ул., 1
40	1	б. ЛЮТЕРАНСКАЯ ЦЕРКОВЬ АННЫ <i>Кинотеатр «Спартак» 1799 г. Арх. Ю. М. Фельтен В 1939 г. реконструирована под кинотеатр архитекторами А. И. Гегелло и Л. С. Косвенюком</i>	Ул. Салтыкова-Щедрина, 8 Ул. Петра Лаврова (между домами № 7 и № 9)
41	1	б. ЦЕРКОВЬ СИМЕОНИЯ И АННЫ <i>1731—1734 гг. Арх. М. Г. Земцов</i>	Моховая ул., 46 Угол ул. Белинского (между домами № 4 и № 6)
42	1	б. ЦЕРКОВЬ ВСЕХ СКОРБЯЩИХ РАДОСТЕЙ <i>1817—1818 гг. Арх. Л. И. Руска</i>	Ул. Воинова, 35 Пр. Чернышевского, 3
43	1	б. ЦЕРКОВЬ ПАНТЕЛЕЙМОНА <i>1735—1739 гг. Арх. И. К. Коробов (?)</i>	Ул. Пестеля, 2-а Соляной пер., 17

III. Ж Д А Н О В С К И Й Р А Й О Н

№ п. п.	№ памятника в ансамбле и комплексе	Наименование памятника, время сооружения, автор	Адрес
1	2	3	4

А. Памятники общесоюзного значения

44

АНСАМБЛЬ ЕЛАГИНА ОСТРОВА

Центральный парк культуры и отдыха
им. С. М. Кирова

- | | | |
|---|---|---|
| 1 | ЕЛАГИН ДВОРЕЦ
1818—1822 гг. Арх. К. И. Росси | ЦПКиО им. С. М. Кирова
(Елагин остров) |
| 2 | «КУХОННЫЙ» КОРПУС
1818—1822 гг. Арх. К. И. Росси | То же |
| 3 | «КОЮШЕННЫЙ» КОРПУС
1818—1822 гг. Арх. К. И. Росси | » |
| 4 | ЗДАНИЕ б. ОРАНЖЕРЕИ
1818—1822 гг. Арх. К. И. Росси | » |
| 5 | ПАВИЛЬОН у ГРАНИТНОЙ ПРИСТАНИ
1818—1822 гг. Арх. К. И. Росси | » |
| 6 | ГРАНИТНАЯ ПРИСТАНЬ
1818—1822 гг. Арх. К. И. Росси | » |
| 7 | «ГАУПТВАХТА»
1828 г. Арх. К. И. Росси | » |
| 8 | «МУЗЫКАЛЬНЫЙ» ПАВИЛЬОН
1818—1822 гг. Арх. К. И. Росси | » |
| 9 | ПАРК ЕЛАГИНА ОСТРОВА
1818—1822 гг. Арх. К. И. Росси и садовый
мастер Д. Буш | » |

1	2	3	4
10	ГРАНИТНАЯ ПРИСТАНЬ СО ЛЬВАМИ 1927 г. Арх. Л. А. Ильин		ЦПКиО им. С. М. Кирова (Елагин остров), Запад- ная стрелка
45	АНСАМБЛЬ КАМЕННООСТРОВСКОГО ДВОРЦА		
1	КАМЕННООСТРОВСКИЙ ДВОРЕЦ 1776—1781 гг. Архитекторы В. И. Баженов (?) и Ю. М. Фельтен (?)		Каменноостровский пр., 1, 3, 5
2	СЛУЖЕБНЫЕ КОРПУСА 1776—1781 гг. Арх. Ю. М. Фельтен (?)		То же
3	ОГРАДА С ВОРОТАМИ 1776—1781 гг. Арх. Ю. М. Фельтен (?)		»
4	САД 1776—1781 гг.		»
5	б. ЦЕРКОВЬ РОЖДЕСТВА ИОАННА ПРЕДТЕЧИ ¹ 1776—1777 гг. Арх. Ю. М. Фельтен		Каменноостровский пр., 7
6	ТРИ МЕТАЛЛИЧЕСКИХ ОГРАДЫ С ВОРОТАМИ XVIII—XIX вв. Арх. Л. И. Шарлемань 2-й		Каменноостровский пр., 1, 3, 5, 7
46	ДАЧА б. ДОЛГОРУКОВА (ОЛЬДЕНБУРГСКОГО)		
1	ГЛАВНОЕ ЗДАНИЕ Общежитие Ленинградского Государственного стоматологического института 1831—1832 гг. Арх. С. Л. Шустов		Наб. Бехтерева (б. наб. р. М. Невки), 1 Каменноостровский пр., 2
2	ЗДАНИЕ б. ОРАНЖЕРЕИ ¹ 1831—1832 гг. Арх. С. Л. Шустов		То же
3	САД б. ДАЧИ 1-я половина XIX в.		»
Б. Памятники республиканского значения			
47	1 ДАЧА б. ШИШМАРЕВА (КУЛЕБЯКИНА) 1824—1825 гг. Арх. А. И. Мельников		Старая деревня Приморское шоссе, 87 (б. Стародеревенская ул., 9)
48	1 ЗДАНИЕ КАМЕННООСТРОВСКОГО ТЕАТРА (деревянное) с окружающими его зелеными насаждениями 1827 г. Арх. С. Л. Шустов		Наб. р. Б. Невки, 26
49	1 б. ЦЕРКОВЬ БЛАГОВЕЩЕНИЯ 1808—1809 гг. Автор неизвестен		Приморское шоссе (между домами № 81 и № 83)

¹ Памятник республиканского значения.

1	2	3	4
50	АНСАМБЛЬ б. ВТОРОГО КАДЕТСКОГО КОРПУСА		
1	ГЛАВНОЕ ЗДАНИЕ <i>1795—1803 гг. Арх. Ф. И. Демерцов</i>		Ул. Красного Курсанта, 16 Ждановская ул., 11, 13 Гимназический пер., 1
2	ЗДАНИЕ б. МАНЕЖА <i>1800—1803 гг. Арх. Ф. И. Демерцов</i>		Ул. Красного Курсанта, 14
3	ЗДАНИЕ б. ЭКЗЕРЦИРГАУЗА <i>1820-е гг. Арх. В. П. Стасов (?)</i>		Ул. Красного Курсанта, 18 Ждановская ул., 15 Гимназический пер., 2
4	ДОМ б. НАЧАЛЬНИКА КОРПУСА <i>Начало XIX в. Автор неизвестен</i>		Ул. Красного Курсанта, 12 Пер. Декабристов, 8
5	РАЗНЫЕ ЗДАНИЯ НА ТЕРРИТОРИИ АНСАМБЛЯ, включая церковный флигель, западный корпус главного здания и другие корпуса и сооружения <i>XIX в.</i>		Ул. Красного Курсанта, 12, 14, 16, 18 Ждановская ул., 11, 13, 15 Гимназический пер., 1, 2 Пер. Декабристов, 8
51	1 ДОМ б. ГЛУХОВСКОГО (ЗИНОВЬЕВА) <i>Начало XIX в. Автор неизвестен</i>		Наб. адмирала Лазарева (б. Колтовская), 10 Резная ул., 18
52	1 ДОМ б. ВОРОНИХИНА (деревянный) <i>1807—1808 гг. Арх. А. Н. Воронихин (?)</i> <i>Перестроен в 1893 г.</i>		Кировский пр., 62

IV. К А Л И Н И Н С К И Й Р А Й О Н

№ п. п.	№ памятника в ансамбле и комплексе	Наименование памятника, время сооружения, автор	Адрес
1	2	3	4
Памятники республиканского значения			
53	1	<p style="text-align: center;">ДВОРЕЦ б. БЕЗБОРОДКО</p> <p>с боковыми флигелями, решеткой, между ними, парком и пристанью на Неве 1773—1777 гг. Автор неизвестен 1783—1784 гг. Арх. Д. Кваренги В 1840—1860 гг. галереи надстроены вторым этажом</p>	Свердловская наб., 5-6
54	1	<p style="text-align: center;">ДАЧА б. ДУРНОВО</p> <p>с парком и павильоном 1780-е гг. Арх. Н. А. Львов (?) 1830—1831 гг. Арх. А. А. Михайлов 2-й В 1870 г. перестроена арх. Л. Фонтана</p>	Свердловская наб., 17
55	1	<p style="text-align: center;">б. ЦЕРКОВЬ ильи ПРОРОКА НА ПОРОХОВЫХ</p> <p>1781—1785 гг. Автор неизвестен 1804—1806 гг. Арх. Ф. И. Демерцов</p>	Пороховые, угол Ильинского пер. и шоссе Революции
56	1	<p style="text-align: center;">ЗДАНИЯ б. АРСЕНАЛА</p> <p>1843—1849 гг. Арх. А. П. Гемелиан</p>	Ул. Комсомола, 1, 2, 3 Арсенальная ул. 2, 4 Арсенальная наб., 1

V. К И Р О В С К И Й Р А Й О Н

№ п. п.	№ памятника в ансамбле и комплексе	Наименование памятника, время сооружения, автор	Адрес
1	2	3	4
Памятники республиканского значения			
57	1	НАРВСКИЕ ТРИУМФАЛЬНЫЕ ВОРОТА <i>1827—1834 гг. Арх. В. П. Стасов</i>	Пл. Стачек
58	1	ДОМ Б. ДАШКОВОЙ С САДОМ <i>1783—1784 гг. Автор неизвестен</i>	Пр. Стачек, 61
59	1	ДАЧА Б. ЭЛЬСВОРТ <i>1770-е гг. Арх. И. Е. Старов</i>	Пр. Стачек, 134
60		АНСАМБЛЬ ДАЧИ Б. НАРЫШКИНА («Новознаменская дача»)	
	1	ГЛАВНОЕ ЗДАНИЕ <i>1753—1760 гг. Арх. А. Ринальди (?)</i>	Пр. Стачек, 142
	2	«ГОТИЧЕСКИЙ ДОМ» <i>1830-е гг. Автор неизвестен</i>	»
61	1	УСАДЬБА «АЛЕКСАНДРИНО» <i>1780-е гг. Автор неизвестен</i>	Пр. Стачек, 162
62	1	ДЕВЯТЬ ВЕРСТОВЫХ СТОЛБОВ <i>1772—1787 гг. Арх. А. Ринальди</i>	Пр. Стачек (против домов № 13, № 45, № 85); 8 и 9 км Ленинградского шоссе; пр. Стачек (против дома № 123); 13, 14 и 15 км Ленинградского шоссе

VI. КОЛПИНСКИЙ РАЙОН

№ п. п.	№ памятника в ансамбле и комплексе	Наименование памятника, время сооружения, автор	Адрес
1	2	3	4
Памятники республиканского значения			
г. Колпино			
63	1	ЗДАНИЕ б. ЗАВОДСКОЙ КОНТОРЫ, ОГРАДА С ПУШКАМИ и др.	
	1	ЗДАНИЕ б. ЗАВОДСКОЙ КОНТОРЫ <i>1803—1808 гг. Арх. К. К. Госкойн</i>	г. Колпино
	2	ОГРАДА С ПУШКАМИ <i>I половина XIX в.</i>	То же
	3	СТАРЫЕ КОРПУСА у ПРУДА <i>1803 г. Арх. К. К. Госкойн 1808—1837 гг. Арх. А. Я. Вильсон</i>	»
с. Усть-Ижора			
64		б. ЦЕРКОВЬ АЛЕКСАНДРА НЕВСКОГО И ОБЕЛИСК ОКОЛО ЦЕРКВИ	
	1	б. ЦЕРКОВЬ АЛЕКСАНДРА НЕВСКОГО С КОЛОКОЛЬНЕЙ <i>Конец XVIII в. Перестроена в 1835 г. Автор неизвестен</i>	Усть-Ижора
	2	ОБЕЛИСК В ПАМЯТЬ ВОЙНЫ СО ШВЕДАМИ <i>1789 г. Автор неизвестен</i>	Пр. 9-го января (у дома № 225)

VII. КУЙБЫШЕВСКИЙ РАЙОН

№ п. п.	№ памятника в ансамбле и комплексе	Наименование памятника, время сооружения, автор	Адрес
1	2	3	4
А. Памятники общесоюзного значения			
65	АНСАМБЛЬ КАЗАНСКОГО СОБОРА		
1	КАЗАНСКИЙ СОБОР <i>Музей истории религии</i> 1801—1811 гг. Арх. А. Н. Воронихин		Казанская пл., 2 Невский пр. (между ул. Плеханова и наб. канала Грибоедова)
2	ПАМЯТНИК М. И. КУТУЗОВУ 1831—1837 гг. Скульптор Б. И. Орловский		Сквер перед Казанским собором
3	ПАМЯТНИК М. Б. ВАРКЛАЮ ДЕ-ТОЛЛИ 1832—1837 гг. Скульптор Б. И. Орловский		Сквер перед Казанским собором
4	ЧУГУННАЯ ОГРАДА СКВЕРА 1811—1812 гг. Арх. А. Н. Воронихин		Ул. Плеханова, 3 (против Казанского собора)
5	ГРАНИТНЫЙ ФОНТАН 1808 г. Арх. Ж. Т. Томон		Ул. Плеханова, 3 (сквер против Казанского собора)
66	АНСАМБЛЬ АЛЕКСАНДРИНСКОГО ТЕАТРА		
1	Б. АЛЕКСАНДРИНСКИЙ ТЕАТР <i>Ленинградский Государственный академический театр драмы им. А. С. Пушкина</i> 1828—1832 гг. Арх. К. И. Росси		Пл. Островского
2	ГОСУДАРСТВЕННАЯ ПУБЛИЧНАЯ БИБЛИОТЕКА ИМЕНИ М. Е. САЛТЫКОВА-ЩЕДРИНА 1796—1801 гг. Арх. Е. Т. Соколов 1828—1832 гг. Арх. К. И. Росси		Пл. Островского, 1 Невский пр., 37 Садовая ул., 16

1	2	3	4
3	СКВЕР НА ПЛОЩАДИ ОСТРОВСКОГО ¹ 1820—1830-е гг. Арх. К. И. Росси Современная планировка выполнена в 1860—1880-х гг. садовым мастером Регелем		Пл. Островского
4	ПАМЯТНИК ЕКАТЕРИНЕ II ² 1862—1873 гг. Худ. М. О. Микешин Скульпторы М. А. Чижов и А. М. Опекушин		Пл. Островского
5	САДОВЫЙ ПАВИЛЬОН (северный) 1817—1818 гг. Арх. К. И. Росси		Невский пр., 39 Пл. Островского
6	САДОВЫЙ ПАВИЛЬОН (южный) 1817—1818 гг. Арх. К. И. Росси		Пл. Островского
7	ЧУГУННАЯ ОГРАДА МЕЖДУ ПАВИЛЬОНАМИ 1817—1818 гг. Арх. К. И. Росси		Пл. Островского
8	ЗДАНИЕ б. ДИРЕКЦИИ ИМПЕРАТОРСКИХ ТЕАТРОВ Ленинградское Государственное хореографическое училище, Ленинградский Государственный театральный музей, Театральная библиотека и др. 1828—1834 гг. Арх. К. И. Росси		Пл. Островского, 6 Ул. Зодчего Росси, 2 Пл. Ломоносова, 4
9	ЗДАНИЕ б. МИНИСТЕРСТВА ВНУТРЕННИХ ДЕЛ И НАРОДНОГО ПРОСВЕЩЕНИЯ Управление по делам архитектуры, Трамвайно-троллейбусное управление и другие управления и отделы Исполкома Ленгорсовета 1828—1834 гг. Арх. К. И. Росси		Пл. Островского, 9 Ул. Зодчего Росси, 1, 3, 5 Пл. Ломоносова, 1, 2 Ул. Ломоносова, 9, 10 Торговый пер., 2
10	ЗДАНИЕ б. МИНИСТЕРСТВА ВНУТРЕННИХ ДЕЛ Типография им. Володарского 1828—1834 гг. Арх. К. И. Росси		Пл. Ломоносова, 3 ³ Наб. р. Фонтанки, 57 ³ Торговый пер., 1 ³
11	СКВЕР НА ПЛОЩАДИ ЛОМОНОСОВА ¹ 1820—1830-е гг. Арх. К. И. Росси Современная планировка осуществлена в 1892 г.		Пл. Ломоносова
12	ПАМЯТНИК М. В. ЛОМОНОСОВУ ² 1892 г. Скульптор П. П. Забелло		Пл. Ломоносова
67	КОМПЛЕКС (АНСАМБЛЬ) б. СТРОГАНОВСКОГО ДВОРЦА		
1	б. СТРОГАНОВСКИЙ ДВОРЕЦ 1752—1754 гг. Арх. В. В. Растрелли		Невский пр., 17 Наб. р. Мойки, 46

¹ Памятник республиканского значения.

² Состоит под государственной охраной, как памятник искусства.

³ Здание территориально расположено во Фрунзенском районе.

1	2	3	4
	2	ДОМ б. КОТОМИНА ¹ <i>1-я половина XVIII в. Перестроен в 1820-х гг. Автор неизвестен</i>	Невский пр., 18 Ул. Герцена, 12 Наб. р. Мойки, 57
	3	ДОМ б. ЧИЧЕРИНА ¹ <i>1768—1771 гг. Автор неизвестен</i>	Невский пр. 15 Ул. Герцена, 14 Наб. р. Мойки, 59
	4	ЗДАНИЕ б. ГОЛЛАНДСКОЙ ЦЕРКВИ ¹ <i>1834—1836 гг. Арх. П. П. Жако</i>	Невский пр., 20 Наб. р. Мойки, 44 Ул. Желябова, 31
68	АНСАМБЛЬ б. КАТОЛИЧЕСКОЙ ЦЕРКВИ ЕКАТЕРИНЫ		
	1	б. ЦЕРКОВЬ ЕКАТЕРИНЫ <i>1763—1783 гг. Арх. Ж.-Б. Валлен-Деламот</i>	Невский пр. (между домами № 32 и № 34)
	2	ЖИЛОЙ ДОМ б. ЦЕРКВИ ¹ <i>1739 г. Арх. П.-А. Трезини 1763—1783 гг. Арх. Ж.-Б. Валлен-Деламот</i>	Невский пр., 32
	3	ЖИЛОЙ ДОМ б. ЦЕРКВИ ¹ <i>1739 г. Арх. П.-А. Трезини 1763—1783 гг. Арх. Ж.-Б. Валлен-Деламот</i>	Невский пр., 34
69	АНСАМБЛЬ б. ВОРОНЦОВСКОГО ДВОРЦА		
	1	б. ВОРОНЦОВСКИЙ ДВОРЕЦ <i>1749—1757 гг. Арх. В. В. Растрелли</i>	Садовая ул., 26 Ул. Ломоносова, 8
	2	ЗДАНИЕ б. МАЛЬТИЙСКОЙ КАПЕЛЛЫ <i>1796—1800 гг. Арх. Д. Кваренги</i>	То же
	3	СЛУЖЕБНЫЕ КОРПУСА <i>1-я половина XIX в.</i>	»
	4	ОГРАДА МЕЖДУ ФЛИГЕЛЯМИ <i>1749—1757 гг. Арх. В. В. Растрелли</i>	»
	5	САД ПАРАДНОГО ДВОРА <i>Середина XVIII в.</i>	»
70	1	ЗДАНИЕ б. АССИГНАЦИОННОГО БАНКА <i>Ленинградский Государственный финансово-экономический институт 1783—1790 гг. Арх. Д. Кваренги Ограда по наб. кан. Грибоедова перестроена в 1817 г. арх. Л. И. Руска</i>	Садовая ул., 21 Наб. кан. Грибоедова, 30 и 32

¹ Памятник республиканского значения.

1	2	3	4
71	1	Б. ВЛАДИМИРСКАЯ ЦЕРКОВЬ С КОЛОКОЛЬНЕЙ И ДВУМЯ УГЛОВЫМИ ЧАСОВНЯМИ <i>1761—1768 гг. Автор неизвестен</i> <i>Колокольня построена в 1783 г. арх. Д. Кваренги. В 1830 г. надстроена на один ярус арх. А. И. Мельниковым</i>	Владимирская пл. Владимирский пр., 20 Кузнечный пер. Колокольная ул., 1-а
Б. Памятники республиканского значения			
72		АНСАМБЛЬ АНИЧКОВСКОГО ДВОРЦА	
	1	АНИЧКОВСКИЙ ДВОРЕЦ <i>Ленинградский дворец пионеров им. А. А. Жданова</i> <i>1741—1750 гг. Архитекторы М. Г. Земцов и Г. Д. Дмитриев</i> <i>В 1778—1779 гг. перестроен арх. И. Е. Старовым</i>	Невский пр., 39
	2	САД АНИЧКОВСКОГО ДВОРЦА <i>Сад отдыха</i> <i>Середина XVIII в.</i>	То же
	3	КАМЕННАЯ ОГРАДА <i>Середина XVIII в.</i>	»
	4	ЧУГУННАЯ РЕШЕТКА <i>1817—1818 гг. Арх. К. И. Росси</i>	»
	5	ЗДАНИЕ б. КАБИНЕТА <i>Учебный корпус дворца пионеров им. А. А. Жданова</i> <i>1803—1809 гг. Арх. Д. Кваренги</i>	Невский пр., 39 Наб. р. Фонтанки, 31
	6	ЖИЛОЙ ДОМ б. КАБИНЕТА <i>1808—1810 гг. Арх. Л. И. Руска</i>	Наб. р. Фонтанки, 33
	7	ЖИЛОЙ ДОМ б. КАБИНЕТА <i>Начало XIX в. Автор неизвестен</i>	Наб. р. Фонтанки, 35
	8	РАЗНЫЕ СООРУЖЕНИЯ НА ТЕРРИТОРИИ УСАДЬБЫ <i>Середина XVIII — начало XIX вв.</i>	Невский пр., 39 Наб. р. Фонтанки, 31, 33 и 35
73		КОМПЛЕКС ГОСТИНОГО ДВОРА	
	1	БОЛЬШОЙ ГОСТИНЫЙ ДВОР <i>1761—1785 гг. Арх. Ж.-Б. Валлен-Деламот</i>	Невский пр., 35 Садовая ул., 17 Ул. Ломоносова, 6 Перинная лин., 2
	2	МАЛЫЙ ГОСТИНЫЙ ДВОР <i>1810-е гг. Арх. Д. Кваренги (?)</i>	Ул. Ломоносова, 2 Наб. кан. Грибоедова, 26 Думская ул., 9

1	2	3	4
3	ПОРТИК ПЕРИННОЙ ЛИНИИ ¹ <i>1802—1806 гг. Л. И. Руска</i>		Перинная лин., 1 Думская ул., 2
74	ЗДАНИЕ Б. ГОРОДСКОЙ ДУМЫ С БАШНЕЙ И Б. СЕРЕБРЯНЫЕ РЯДЫ		
1	ЗДАНИЕ Б. ДУМЫ С БАШНЕЙ <i>Городская станция Октябрьской ж. д. 1784 г. Арх. Д. Кваренги. Башня построена в 1802 г. арх. Д. Феррари Здание перестроено в 1840-х гг. арх. Н. Е. Ефимовым</i>		Невский пр., 31 Думская ул., 1, 3
2	б. «СЕРЕБРЯНЫЕ РЯДЫ» <i>Магазин «Динамо» 1784 г. Арх. Д. Кваренги</i>		Невский пр., 29
75	АНСАМБЛЬ ПЕДАГОГИЧЕСКОГО ИНСТИТУТА ИМ. А. И. ГЕРЦЕНА		
1	ЗДАНИЕ Б. НИКОЛАЕВСКОГО СИРОТСКОГО ИНСТИТУТА <i>Главное здание Ленинградского Государствен- ного педагогического института им. А. И. Герцена 1761—1765 гг. Архитекторы В. И. Баженов (?) Ж.-Б. Валлен-Деламот (?)</i>		Наб. р. Мойки, 48
2	б. ЦЕРКОВЬ НИКОЛАЕВСКОГО СИРОТСКОГО ИНСТИТУТА <i>Клуб Ленинградского Государственного педа- гогического института им. А. И. Герцена 1829—1834 гг. Архитекторы Д. И. Квадри и П. С. Плавов</i>		Наб. р. Мойки, 48
3	ЗДАНИЕ Б. АЛЕКСАНДРОВСКОГО СИРОТСКОГО ДОМА <i>Учебный корпус Ленинградского Государ- ственного педагогического института им. А. И. Герцена 1750—1753 гг. Арх. В. В. Растрелли (?) 1765—1766 гг. Арх. В. И. Баженов (?)</i>		Наб. р. Мойки, 50
4	ЗДАНИЕ Б. ВОСПИТАТЕЛЬНОГО ДОМА <i>Учебный корпус Ленинградского Государствен- ного педагогического института им. А. И. Герцена 1839—1843 гг. Арх. П. С. Плавов</i>		Наб. р. Мойки, 52

¹ Памятник входит в ансамбль Михайловского дворца и пл. Искусств (см. Дзержинский район. Там же см. часть памятников ансамбля, которые территориально расположены в Куйбышевском районе).

1	2	3	4
5	ЗДАНИЕ б. УЧИЛИЩА ГЛУХОНЕМЫХ <i>1-я Городская школа-интернат детей с расстройством слуха и речи</i> 1842—1844 гг. Арх. П. С. Плавов		Наб. р. Мойки, 54 Ул. Дзержинского, 18
6	ЗДАНИЕ б. ОПЕКУНСКОГО СОВЕТА <i>221-я женская средняя школа Куйбышевского района</i> 1835—1838 гг. Арх. П. С. Плавов		Ул. Плеханова, 7
7	ЖИЛЫЕ И СЛУЖЕБНЫЕ КОРПУСА И САДЫ НА ТЕРРИТОРИИ АНСАМБЛЯ <i>1-я половина XIX в. Арх. П. С. Плавов и др.</i>		Наб. р. Мойки, 48, 50, 52 54 Ул. Плеханова, 3
76	АНСАМБЛЬ б. ЛЮТЕРАНСКОЙ ЦЕРКВИ ПЕТРА И ПАВЛА		
1	б. ЦЕРКОВЬ ПЕТРА И ПАВЛА 1833—1838 гг. Арх. А. П. Брюллов		Невский пр. (между домами № 22 и № 24)
2	ЖИЛОЙ ДОМ б. ЦЕРКВИ 1830—1832 гг. Арх. Г. Р. Цолликофер		Невский пр., 22 Ул. Желябова, 14
3	ЖИЛОЙ ДОМ б. ЦЕРКВИ 1831—1833 гг. Арх. Г. Р. Цолликофер		Невский пр., 24 Ул. Софьи Перовской, 9
4	ОГРАДА МЕЖДУ ДОМАМИ 1833—1837 гг. Арх. А. П. Брюллов		Невский пр., 22—24
5	ЖИЛОЙ ДОМ б. ЦЕРКОВНОСЛУЖИТЕЛЕЙ КАЗАНСКОГО СОВОРА 1830-е гг. Автор неизвестен		Невский пр., 25 Ул. Плеханова, 1
77	АНСАМБЛЬ б. АРМЯНСКОЙ ЦЕРКВИ		
1	б. АРМЯНСКАЯ ЦЕРКОВЬ 1770-е гг. Арх. Ю. М. Фельтен (?)		Невский пр. (между домами № 40 и № 42)
2	ЖИЛОЙ ДОМ б. ЦЕРКВИ 1783—1789 гг. Автор неизвестен		Невский пр., 40
3	ЖИЛОЙ ДОМ б. ЦЕРКВИ 1783—1789 гг. В 1850 г. перестроен. Автор неизвестен		Невский пр., 42
78	ДОМА б. САФОНОВА и б. ВЕЙМАР		
1	ДОМ б. САФОНОВА 1760-е гг. Арх. А. В. Квасов (?)		Невский пр., 8
2	ДОМ б. ВЕЙМАР 1768—1770 гг. Арх. А. В. Квасов (?)		Невский пр., 10

1	2	3	4
79	1	б. ШЕРЕМЕТЕВСКИЙ ДВОРЕЦ с флигелями, решеткой и садом 1750—1752 гг. Архитекторы С. И. Чевакин- ский и Ф. С. Аргунов Решетка сооружена в 1837—1840 гг. арх. И. Д. Корсини	Наб. р. Фонтанки, 34
80	1	ЗДАНИЕ б. ЕКАТЕРИНИНСКОГО ИНСТИТУТА С САДОМ Филиал Государственной Публичной библио- теки им. М. Е. Салтыкова-Щедрина 1804—1806 гг. Арх. Д. Кваренги Колонный зал пристроен в 1820-х гг.	Наб. р. Фонтанки, 36
81	1	б. ШУВАЛОВСКИЙ (НАРЫШКИНСКИЙ) ДВОРЕЦ 1795 г. Арх. Д. Кваренги (?) В 1822—23 гг. пристроен колонный зал В 1840-х гг. дворец перестроен арх. Бернар де-Симоном	Наб. р. Фонтанки, 21 Ул. Ракова, 39
82	1	«ДОМ С ЧЕТЫРЬМА КОЛОННАДАМИ» 1750—1760-е гг. Перестроен в 1800-х гг. Автор неизвестен	Садовая ул., 12 Ул. Ракова, 23
83	1	ДОМ б. И. И. ШУВАЛОВА Дом санитарного просвещения 1753—1755 гг. Арх. С. И. Чевакинский	Ул. Ракова, 25 Ул. М. Садовая, 1
84	1	ДОМ б. ОРДЕНА ИЕЗУИТОВ 1803—1805 гг. Арх. Л. И. Руска	Ул. Ракова, 1 Наб. кан. Грибоедова, 8
85		КОМПЛЕКС б. МАРИНСКОЙ БОЛЬНИЦЫ Больница им. В. В. Куйбышева	
	1	ГЛАВНОЕ ЗДАНИЕ 1803—1805 гг. Арх. Д. Кваренги	Литейный пр., 56 Ул. Жуковского, 1
	2	ДВА ВОКОВЫХ КОРПУСА 1803—1805 гг. Арх. Д. Кваренги	То же
	3	РЕШЕТКА МЕЖДУ КОРПУСАМИ 1803—1805 гг. Арх. Д. Кваренги	»
	4	ДЕРЕВЯННОЕ ЗДАНИЕ ПРИЕМНОГО ПОКОЯ 1831 г. Автор неизвестен	»
86	1	ДОМ б. ЮСУПОВА Дом работников искусств им. К. С. Стани- славского Конец XVIII в. Автор неизвестен В 1820-х гг. перестроен арх. М. А. Овсянни- ковым и в 1830-х гг. арх. Г. Фоссати	Невский пр., 86

1	2	3	4
87	1	ДОМ б. КОРСАКОВА <i>Ленинградский Государственный театр им. Ленсовета (б. Новый)</i> <i>1830-е гг. Арх. А. А. Михайлов 2-й</i>	Владимирский пр., 12
88	1	б. НИКОЛЬСКАЯ ЕДИНОВЕРЧЕСКАЯ ЦЕРКОВЬ <i>Музей Арктики</i> <i>1820—1838 гг. Арх. А. И. Мельников</i>	Ул. Марата, № 24-а Кузнечный пер., 14
89	1	ДОМ б. КОЧНЕВОЙ <i>1805—1808 гг. Арх. Л. И. Руска</i>	Наб. р. Фонтанки, 41
90	1	ДОМ б. КАРЛОВОЙ <i>1780-е гг.</i> <i>Перестроен в 1-й половине XIX в.</i> <i>Автор неизвестен</i>	Наб. р. Фонтанки, 46
91	1	ДОМ б. ГРАББЕ <i>Середина XVIII в. Автор неизвестен</i>	Наб. кан. Грибоедова, 40 Ул. Дзержинского, 26
92	1	ДОМ б. ТОЛЧЕНОВА <i>I четверть XIX в. Автор неизвестен</i>	Ул. Плеханова, 18 Наб. кан. Грибоедова, 41
93	1	ДОМ б. СУХОЗАНЕТА <i>Конец XVIII в. Автор неизвестен</i> <i>В 1835—1838 гг. перестроен арх. Д. И. Висконти и С. Л. Шустовым</i>	Невский пр., 70
94	1	ЗДАНИЕ б. ГУБЕРНСКИХ ПРИСУТСТВЕННЫХ МЕСТ (б. градоначальство) <i>1788—1790 гг. Арх. Д. Кваренги</i>	Ул. Дзержинского, 2 Адмиралтейский пр., 2
95	1	б. ФИНСКАЯ ЦЕРКОВЬ <i>1803—1805 гг. Автор неизвестен</i>	Ул. Желябова (между домами № 6 и № 8)

VIII. Л Е Н И Н С К И Й Р А Й О Н

№ п. п.	№ памятника в ансамбле и комплексе	Наименование памятника, время сооружения, автор	Адрес
1	2	3	4
А. Памятники общесоюзного значения			
96	1	б. ТРОИЦКО-ИЗМАЙЛОВСКИЙ СОБОР 1827—1835 гг. Арх. В. П. Стасов	Угол Измайловского пр. (между домами № 7 и № 9) и ул. Москвиной (против домов № 2 и № 4) Госпитальный пер. (против домов № 3 и № 6)
Б. Памятники республиканского значения			
97	1	ДОМ б. Г. Р. ДЕРЖАВИНА С САДОМ 1792 г. Арх. Н. А. Львов Перестроен в 1848 г. арх. И. И. Горностаевым	Наб. р. Фонтанки, 118
98	1	ДОМ б. ВОЛЬНО-ЭКОНОМИЧЕСКОГО ОБЩЕСТВА С САДОМ Общежитие Ленинградского Государственного библиотечного института им. Н. К. Крупской 1806—1810 гг. Перестроен и расширен в 1836 г. Автор неизвестен	Пр. им. И. В. Сталина, 33 4-я Красноармейская ул., 1
99	1	ЧЕТЫРЕ ЗДАНИЯ б. ИЗМАЙЛОВСКИХ ПРОВИАНТСКИХ МАГАЗИНОВ (СКЛАДОВ) 1819—1821 гг. Арх. В. П. Стасов	Наб. Обводного канала, 141 Лермонтовский пр., 56
100	1	ДВА ВЕРСТОВЫХ СТОЛБА 1774 г. Арх. А. Ринальди	Пр. им. И. В. Сталина (у Обуховского моста и у Обводного канала)

ИХ. М О С К О В С К И Й Р А Й О Н

№ п. п.	№ памятника в ансамбле и комплексе	Наименование памятника, время сооружения, автор	Адрес
1	2	3	4
А. Памятники общесоюзного значения			
101	1	МОСКОВСКИЕ ТРИУМФАЛЬНЫЕ ВОРОТА	
		<i>1834—1838 гг. Арх. В. П. Стасов</i>	Хранятся на складе в разобранном виде
102		б. ЧЕСМЕНСКИЙ ДВОРЕЦ И ЦЕРКОВЬ	
	1	б. ЧЕСМЕНСКИЙ ДВОРЕЦ¹	Ул. Гастелло, 9
		<i>Ленинградский Государственный институт авиационного приборостроения 1774—1777 гг. Арх. Ю. М. Фельтен Флигели пристроены в 1831—1836 гг. арх. А. Е. Штаубертом и надстроены в 1930-х гг.</i>	
	2	б. ЧЕСМЕНСКАЯ ЦЕРКОВЬ	»
		<i>1777—1780 гг. Арх. Ю. М. Фельтен</i>	
	3	РАЗНЫЕ СООРУЖЕНИЯ НА ТЕРРИТОРИИ б. ДВОРЦА И ЦЕРКВИ¹	»
		<i>1-я половина XIX в.</i>	
Б. Памятники республиканского значения			
103	1	б. «БОИНИ»	
		<i>Лицевой корпус б. Скотопригонного двора, боковые флигели, ограда и две скульптуры быков (перенесенные к Мясокомбинату)</i>	Пр. им. И. В. Сталина, 65 Наб. Обводного канала, 100
		<i>1821—1825 гг. Арх. И. И. Шарлемань 1-й</i>	

¹ Памятник республиканского значения.

1	2	3	4
104		ВОЛКОВО КЛАДБИЩЕ	
	1	Б. ЦЕРКОВЬ ВОСКРЕСЕНИЯ 1782—1785 гг. <i>Колокольня надстроена вторым ярусом в 1831 г. Автор неизвестен</i>	Волково кладбище (в конце Расстанной ул.)
	2	НЕКРОПОЛЬ «ЛИТЕРАТОРСКИЕ МОСТКИ» <i>Середина XIX в.</i>	Волково кладбище
105	1	ФОНТАН В МОСКОВСКОМ ПАРКЕ ПОБЕДЫ 1809 г. Арх. Ж. Т. Томон	Пр. имени И. В. Сталина Московский парк Победы
106	1	ФОНТАН «ЧЕТЫРЕ ВЕДЬМЫ» 1809 г. Арх. Ж. Т. Томон	Пулковское шоссе (близ Пулковской горы)
107	1	ФОНТАН «СТАРИК» 1807 г. Арх. А. Н. Воронихин	На склоне Пулковской горы
108	1	СЕМЬ ВЕРСТОВЫХ СТОЛБОВ 1774—1775 гг. Арх. А. Ринальди	Просп. им. И. В. Сталина (против дома № 83-а) и на 11, 12, 14, 16, 17 и 18 км Пулковского шоссе

Х. Н Е В С К И Й Р А Й О Н

№ п. п.	№ памятника в ансамбле и комплексе	Наименование памятника, время сооружения, автор	Адрес
1	2	3	4

Памятники республиканского значения

109	1	ТРОИЦКАЯ ЦЕРКОВЬ С КОЛОКОЛЬНЕЙ («кулич и пасха») <i>1785 г. Арх. Н. А. Львов</i>	Пр. Обуховской обороны, 75-а
110	1	ОБЕЛИСК В ПАМЯТЬ ВОИНЫ СО ШВЕДАМИ <i>1789 г. Автор неизвестен</i>	с. Рыбацкое, Пр. села Рыбацкого (против дома № 6)

Х I . О К Т Я Б Р Ь С К И Й Р А Й О Н

№ п. п.	№ памятника в ансамбле и комплексе	Наименование памятника, время сооружения, автор	Адрес
1	2	3	4
А. Памятники общесоюзного значения			
111	АНСАМБЛЬ ПЛОЩАДИ ДЕКАБРИСТОВ		
1		ЗДАНИЕ б. СЕНАТА И СИНОДА <i>Центральный Государственный исторический архив в Ленинграде</i> 1829—1834 гг. Арх. К. И. Росси	Пл. Декабристов, 1, 3 Наб. Красного Флота, 2 Красная ул., 1, 2 Бульвар Профсоюзов, 1
2		КОННОГВАРДЕЙСКИЙ МАНЕЖ ¹ 1804—1807 гг. Арх. Д. Кваренги Скульптуры диоскуров изготовлены в 1810 г. скульптором П. Трискорни	Исаакиевская пл., 1 Бульвар Профсоюзов, 2 Ул. Якубовича, 1
3		ДВЕ КОЛОННЫ СО СКУЛЬПТУРАМИ СЛАВЫ ¹ 1844—1845 гг. Скульптор Х. Д. Раух	Бульвар Профсоюзов
4		ПАМЯТНИК ПЕТРУ I ² 1768—1782 гг. Скульпторы Э.-М. Фальконэ и М.-А. Колло	Пл. Декабристов
112	АНСАМБЛЬ ИСААКИЕВСКОЙ ПЛОЩАДИ		
1		МУЗЕЙ-ПАМЯТНИК «ИСААКИЕВСКИЙ СОБОР» 1818—1858 гг. Арх. А. А. Монферран	Исаакиевская пл.
2		МАРИИНСКИЙ ДВОРЕЦ <i>Исполнительный Комитет Ленинградского городского Совета депутатов трудящихся</i> 1839—1844 гг. Арх. А. И. Штакеншнейдер	Исаакиевская пл., 6 Наб. р. Мойки, 68 Пр. Майорова, 14 Пер. Антоненко, 1

¹ Памятник республиканского значения.

² Состоит под государственной охраной, как памятник искусства.

1	2	3	4
3	ДОМ б. МИНИСТЕРСТВА ЗЕМЛЕДЕЛИЯ И ЗЕМЛЕУСТРОИСТВА ¹ <i>Всесоюзный институт защиты растений</i> 1844—1850 гг. Арх. Н. Е. Ефимов		Ул. Герцена, 42 Исаакиевская пл., 4 Наб. р. Мойки, 87
4	ДОМ б. МИНИСТЕРСТВА ЗЕМЛЕДЕЛИЯ И ЗЕМЛЕУСТРОИСТВА ¹ <i>Всесоюзный институт растениеводства</i> 1847—1853 гг. Арх. Н. Е. Ефимов		Ул. Герцена, 44 Исаакиевская пл., 13 Наб. р. Мойки, 89
5	ДОМ б. МЯТЛЕВЫХ ¹ <i>225-я мужская средняя школа Октябрьского района</i> 1760-е гг. Автор неизвестен		Исаакиевская пл., 9 Ул. Союза связи, 2
6	ДОМ б. ЛОБАНОВА-РОСТОВСКОГО <i>239-я женская средняя школа Октябрьского района.</i> 1817—1819 гг. Арх. А. А. Монферран		Исаакиевская пл., 2 Адмиралтейский пр., 12 Пр. Майорова, 1
7	СКВЕР-ПАРТЕР ¹ XIX в.		Исаакиевская пл.
8	ПАМЯТНИК НИКОЛАЮ I ² 1859 г. Арх. А. А. Монферран Скульпторы П. К. Клодт, Р. К. Залеман, Н. А. Рамазанов		Исаакиевская пл.
113	ЗДАНИЕ ГЛАВНОГО АДМИРАЛТЕЙСТВА С АЛЕКСАНДРОВСКИМ САДОМ		
1	ЗДАНИЕ ГЛАВНОГО АДМИРАЛТЕЙСТВА 1727—1738 гг. Арх. И. К. Коробов 1806—1823 гг. Арх. А. Д. Захаров		Адмиралтейская наб., 2 и 16 Адмиралтейский проезд, 1 Дворцовый проезд, 1
2	б. АЛЕКСАНДРОВСКИЙ САД ¹ <i>Сад им. М. Горького</i> Планировка 1873 г.		Адмиралтейский пр. Адмиралтейский проезд Дворцовый проезд Пл. Декабристов
114	АНСАМБЛЬ «НОВАЯ ГОЛЛАНДИЯ»		
1	1765—1780 гг. Архитекторы С. И. Чевакин- ский и Ж.-Б. Валлен-Деламот		Наб. р. Мойки, 103 Наб. Крюкова кан., 1 Наб. кан. Крунштейна

¹ Памятник республиканского значения.

² Состоит под государственной охраной, как памятник искусства.

1	2	3	4
115	КОМПЛЕКС НИКОЛЬСКОГО СОБОРА И РЫНКА		
1	НИКОЛЬСКИЙ СОБОР <i>1753—1762 гг. Арх. С. И. Чевакинский</i>		Пл. Коммунар Наб. Крюкова кан., 16 Пр. Римского-Корсакова (между домами № 16 и № 18)
2	КОЛОКОЛЬНЯ СОБОРА <i>1753—1762 гг. Арх. С. И. Чевакинский</i>		Пл. Коммунар Наб. Крюкова кан., 16
3	САД СОБОРА ¹ <i>Середина XIX в.</i>		Пл. Коммунар Наб. Крюкова кан., 16 Пр. Римского-Корсакова (между домами № 16 и № 18)
4	ОГРАДА СОБОРА ¹ <i>Середина XIX в.</i>		То же
5	ЗДАНИЕ б. НИКОЛЬСКОГО РЫНКА ¹ <i>1788—1789 гг. Автор неизвестен</i>		Садовая ул., 62 Наб. Крюкова кан., 18 Щепяной пер., 1 Ул. Мясникова, 1
116	1	ДВОРЕЦ б. БЕЗБОРОДКО <i>Центральный музей связи им. А. С. Попова 1780-е гг. Автор неизвестен Дворовые корпуса перестроены арх. Д. Кваренги</i>	Ул. Союза Связи, 7 Пер. Подбельского, 4
Б. Памятники республиканского значения			
117	АНСАМБЛЬ СЕМЕНОВСКОЙ ПЛОЩАДИ		
1	ДОМ б. КУКАНОВЫХ (КЛАДО) <i>1831—1832 гг. Арх. А. И. Мельников</i>		Наб. р. Фонтанки, 79 ² Ул. Дзержинского, 50 ²
2	ДОМ б. ЕВМЕНТЬЕВА <i>Начало XIX в. Автор неизвестен</i>		Наб. р. Фонтанки, 81 Ул. Дзержинского, 57
3	ДОМ б. ЛИХАЧЕВА <i>Начало XIX в. Автор неизвестен В 1941—1945 гг. надстроено два этажа</i>		Наб. р. Фонтанки, 83
4	ДОМ б. ЛЕВЕДЕВА <i>1800-е гг. Автор неизвестен</i>		Наб. р. Фонтанки, 87

¹ Памятник республиканского значения.

² Здание территориально расположено во Фрунзенском районе.

1	2	3	4
5	ДОМ Б. ПЕТРОВЫХ <i>1-я четверть XIX в. Автор неизвестен</i>		Наб. р. Фонтанки, 92 ¹ Ул. Дзержинского, 59
6	Б. КАЗАРМЫ МЕСТНЫХ ВОЙСК <i>1803 г. Автор неизвестен</i>		Наб. р. Фонтанки, 90 ¹ Ул. Дзержинского, 52
118	1 ДВОРЕЦ Б. ЛАВАЛЯ <i>Архивный отдел Управления МВД по Ленинградской области XVIII в. Автор неизвестен В 1806—1810 гг. перестроен арх. Ж. Т. То-моном</i>		Наб. Красного Флота, 4 Красная ул., 3
119	1 ДОМ Б. ВОРОНЦОВЫХ-ДАШКОВЫХ <i>Ленинградское отделение Всесоюзной торговой палаты XVIII в. В 1770-х гг. перестроено. Автор неизвестен</i>		Наб. Красного Флота, 10 Красная ул., 9
120	1 ЗДАНИЕ Б. ИНОСТРАННОЙ КОЛЛЕГИИ <i>XVIII в. Автор неизвестен В 1790-х гг. перестроено арх. Д. Кваренги</i>		Наб. Красного Флота, 32 Красная ул., 31
121	1 ДОМ Б. КОЧУБЕЯ <i>Государственный музей истории Ленинграда XVIII в. Автор неизвестен Фасад по наб. Красного Флота перестроен в 1826—1827 гг. арх. В. А. Глинкой</i>		Наб. Красного Флота, 44 Красная ул., 45
122	ДОМА Б. КАПНИСТА И Б. СТРУКОВА 1 ДОМ Б. КАПНИСТА <i>XVIII в. В 1830-х гг. перестроен. Автор неизвестен</i> 2 ДОМ Б. СТРУКОВА <i>XVIII в. В начале XIX в. перестроен. Автор неизвестен</i>		Наб. Красного Флота, 50 Красная ул., 51 Наб. Красного Флота, 52 Красная ул., 53
123	1 ДОМ Б. АНГЛИЙСКОЙ ЦЕРКВИ <i>XVIII в. Автор неизвестен В 1814 г. перестроен арх. Д. Кваренги</i>		Наб. Красного Флота, 56 Красная ул., 57
124	1 ДОМ Б. ГАУША <i>XVIII в. В 1830-х гг. перестроен. Автор неизвестен</i>		Наб. Красного Флота, 74 Наб. Ново-Адмиралтейского кан., 2
125	Б. ЮСУПОВСКИЙ ДВОРЕЦ 1 Б. ДВОРЕЦ С ФЛИГЕЛЯМИ <i>Середина XVIII в. Автор неизвестен В 1790-х гг. перестроен арх. Д. Кваренги</i>		Наб. р. Фонтанки, 115

¹ Здание территориально расположено во Фрунзенском районе.

1	2	3	4
	2	б. ЮСУПОВСКИЙ САД С ОГРАДОЙ И ВОРОТАМИ <i>Октябрьский сад</i> <i>Конец XVIII в.</i>	Садовая ул., 50
126	1	ЗДАНИЕ ГЛАВНОГО ПОЧТАМТА <i>1782—1789 гг. Арх. Н. А. Львов</i> <i>1803 г. Арх. Е. Т. Соколов</i> <i>Перестроено в 1859 г. арх. А. К. Кавосом и</i> <i>в 1903 г. арх. Л. И. Новиковым</i>	Ул. Союза Связи, 9 Пер. Подбельского, 3 Ул. Якубовича, 12
127	1	ДВОРЕЦ б. БОБРИНСКИХ с флигелями, павильоном, садом и оградой <i>Географический факультет Ленинградского</i> <i>Государственного университета им. А. А.</i> <i>Жданова</i> <i>1790-е гг. Арх. Л. И. Руска</i> <i>Перестроен в 1822—1825 гг. арх. А. А. Ми-</i> <i>хайловым 2-м</i>	Красная ул., 60 Наб. кан. Крунштейна, 33 Наб. Ново-Адмиралтейского кан., 6
128	1	ДВОРЕЦ б. БРАНИЦКОЙ (ЮСУПОВЫХ) с флигелями, служебными дворовыми корпу- сами, оградой парадного двора, садом, павильоном и решетками <i>Областной Дом учителя</i> <i>1770—1790-е гг. Арх. Д. Кваренги (?)</i> <i>В 1830-х гг. капитально перестроен арх. А. А.</i> <i>Михайловым 2-м</i>	Наб. р. Мойки, 94 Ул. Декабристов, 21 Пер. Пирогова (б. Макси- милиановский), 23
129		ДОМА б. ДЕМИДОВА И б. ШМИДТА	
	1	ДОМ б. ДЕМИДОВА С САДОМ <i>1750-е гг. Арх. А. Ф. Кокоринов (?)</i> <i>Фасад перестроен в 1830-х гг.</i>	Пер. Гривцова (б. Деми- дов), 1
	2	ДОМ б. ШМИДТА <i>1830-е гг. Автор неизвестен</i>	Пер. Гривцова, 3
130	1	ДОМ б. ДЕХТЕРЕВА <i>Начало XIX в. Автор неизвестен</i>	Ул. Петра Алексеева, 11
131	1	ЗДАНИЕ б. КАРАУЛЬНОГО ДОМА <i>(б. гауптвахта Сенного рынка)</i> <i>1818—1820 гг. Арх. В. И. Беретти</i>	Пл. Мира (б. Сенная) Садовая ул., 37 Ул. Петра Алексеева, 15
132	1	ДОМ б. САВВЫ ЯКОВЛЕВА <i>1790-е гг. Автор неизвестен</i>	Садовая ул., 38 Ул. Дзержинского, 45
133		ДВОРЕЦ б. ДЕМИДОВА И ДОМ б. ГАГАРИНОЙ	
	1	ДВОРЕЦ б. ДЕМИДОВА <i>1840-е гг. Арх. А. А. Монферран</i>	Ул. Герцена, 43
	2	ДОМ б. ГАГАРИНОЙ (ХИТРОВО) <i>Дом композиторов</i> <i>1840-е гг. Арх. А. А. Монферран</i>	Ул. Герцена, 45

1	2	3	4
134	1	б. НИКОЛАЕВСКИЙ ДВОРЕЦ <i>Дворец Труда</i> <i>1853—1861 гг. Арх. А. И. Штакеншнейдер</i>	Пл. Труда, 4 Бульвар Профсоюзов, 21 Красная ул., 24
135	1	б. КОСТЕЛ СТАНИСЛАВА <i>1823—1825 гг. Арх. Д. И. Висконти</i>	Ул. Союза Печатников, 22 Мастерская ул., 9
136	1	ОГРАДА С ДВУМЯ ГРУППАМИ ДИОСКУРОВ¹ <i>на пилонах ворот быв. казарм конногвардейского полка</i> <i>1810 г. Скульптор П. Трискорни</i>	Конногвардейский пер., 3
137	1	ВЕРСТОВОЙ СТОЛБ <i>1772 г. Арх. А. Ринальди</i>	Наб. р. Фонтанки (у Старо- Калинкина моста)

¹ Скульптурные группы диоскуров в декабре 1953 г. перенесены к б. Конногвардейскому манежу, т. е. водворены на свое первоначальное место.

XII. ПЕТРОГРАДСКИЙ РАЙОН

№ п. п.	№ памятника и ансамбле и комплекс	Наименование памятника, время сооружения, автор	Адрес
1	2	3	4
А. Памятники общесоюзного значения			
138	ПЕТРОПАВЛОВСКАЯ КРЕПОСТЬ с охранной зоной в пределах Заячьего острова и Кронверка		
1		КРЕПОСТНЫЕ СТЕНЫ КУРТИН И БАСТИОНОВ 1706—1787 гг. Арх. Д.-А. Трезини и др.	Заячий остров
2		ПЕТРОВСКИЕ ВОРОТА 1717—1718 гг. Арх. Д.-А. Трезини	То же
3		НЕВСКИЕ ВОРОТА 1786—1787 гг. Арх. Н. А. Львов	»
4		КОМЕНДАНТСКАЯ ПРИСТАНЬ 1786—1787 гг. Арх. Н. А. Львов	»
5		ИОАННОВСКИЕ ВОРОТА 1762—1780 гг. Автор неизвестен	»
6		ВАСИЛЬЕВСКИЕ ВОРОТА 1762—1780 гг. Автор неизвестен	»
7		НИКОЛЬСКИЕ ВОРОТА 1762—1780 гг. Автор неизвестен	»
8		КРОНВЕРКСКИЕ ВОРОТА 1762—1780 гг. Автор неизвестен	»
9		ПЕТРОПАВЛОВСКИЙ СОБОР 1712—1733 гг. Арх. Д.-А. Трезини	»
10		УСЫПАЛЬНИЦА ПРИ СОБОРЕ 1896—1908 гг. Архитекторы Д. И. Гримм, Л. Н. Бенца, А. О. Томишко	»

1	2	3	4
11	ДОМИК «ДЕДУШКИ РУССКОГО ФЛОТА» 1761—1762 гг. Арх. А. В. Вист		Заячий остров
12	«ОБЕР-ОФИЦЕРСКАЯ ГАУПТВАХТА» 1743 г. Автор неизвестен Перестроена в 1907—1908 гг.		То же
13	«ОБЕР-КОМЕНДАНТСКИЙ ДОМ» 1747 г. Автор неизвестен		»
14	МОНЕТНЫЙ ДВОР 1796—1806 гг. Строил арх. А. Порто (?)		»
15	«ИНЖЕНЕРНЫЙ ДОМ» 1730-е гг. Арх. Д.-А. Трезини		»
16	«КАВАЛЬЕР АННЫ ИОАННОВНЫ» 1731 г. Арх. Д.-А. Трезини Перестроен в 1887 г.		»
17	ПАВИЛЬОН НАРЫШКИНСКОГО (ЕКАТЕРИНИНСКОГО) БАСТИОНА Конец XVIII в. Автор неизвестен		»
18	РАЗНЫЕ ЗДАНИЯ И СООРУЖЕНИЯ на территории Заячьего острова XVIII—XIX вв.		»
19	ЗДАНИЕ б. КРОНВЕРКА Артиллерийский исторический музей 1851—1860 гг. Арх. П. И. Таманский		Парк Ленина, 7 Пл. Революции Проезд Артмузея

Б. Памятники республиканского значения

139	1	ДОМИК ПЕТРА I 1703 г. Автор неизвестен	Петровская наб., 4 Петровская ул., 5 Мичуринская ул., 12
140	1	ЗДАНИЕ б. ТУЧКОВА БУЯНА Ленинградское речное училище 1764—1769 гг. Арх. А. Ринальди и инж. М. А. Деденов	Петроградская сторона, Большой пр., 1-а
141	1	КНЯЗЬ-ВЛАДИМИРСКИЙ СОБОР 1741—1747 гг. Арх. П.-А. Трезини 1766—1773 гг. Арх. А. Ринальди 1783—1789 гг. Арх. И. Е. Старов	Пр. Добролюбова и ул. Блохина (между пер. Талахилина и Храмовым пер.)
142		КОМПЛЕКС КАЗАРМ б. ГРЕНАДЕРСКОГО ПОЛКА	
	1	б. СОЛДАТСКИЙ КОРПУС 1803—1809 гг. Арх. Л. И. Руска В 1866—1868 гг. здания казарм объединены в один корпус	Ул. Чапаева (б. Б. Вульфова), 22 Наб. р. Карповки, 2

1	2	3	4
	2	ЗДАНИЕ б. МАНЕЖА <i>1904 г. Автор неизвестен</i>	Наб. р. Карповки, 2 Ул. Чапаева, 22 (во дворе)
	3	ЗДАНИЕ б. ПОЛКОВОГО ГОСПИТАЛЯ («Мастерской дом») <i>Ленинградский завод зубо-врачебных материалов 1803—1809 гг. Арх. Л. И. Руска В 1866—67 гг. перестроен</i>	Ул. Чапаева, 22
	4	ЗДАНИЕ б. ПОЛКОВОЙ ШКОЛЫ (кантонистов) <i>Ленинградский завод зубо-врачебных материалов 1803—1809 гг. Арх. Л. И. Руска</i>	Ул. Чапаева, 22-а
	5	ЗДАНИЕ б. КУЗНИЦЫ <i>1803—1809 гг. Арх. Л. И. Руска</i>	Ул. Чапаева, 22-б Ул. Скороходова, 38
	6	б. ОФИЦЕРСКИЙ КОРПУС <i>Общежитие 1-го Ленинградского Государственного медицинского института им. академика И. П. Павлова 1803—1809 гг. Арх. Л. И. Руска В 1934—1939 гг. перестроен</i>	Петроградская наб., 44 Казарменный пер., 1
	7	ЗДАНИЕ б. КОНЮШЕН <i>1803—1809 гг. Арх. Л. И. Руска</i>	Казарменный пер., 1
	8	ЗДАНИЕ б. ХОЗЯЙСТВЕННОЙ РОТЫ <i>1840 г. Автор неизвестен</i>	Ул. Л. Толстого, 10
	9	РАЗНЫЕ ХОЗЯЙСТВЕННЫЕ СООРУЖЕНИЯ НА ТЕРРИТОРИИ КОМПЛЕКСА <i>XIX—XX вв.</i>	Наб. р. Карповки, 2 Ул. Чапаева, 22 Ул. Скороходова, 38 Ул. Л. Толстого, 10 Петроградская наб., 44 Казарменный пер., 1
143	1	ДВА ДЕРЕВЯННЫХ ЗДАНИЯ В БОТАНИЧЕСКОМ САДУ АКАДЕМИИ НАУК СССР <i>1828—1829 гг. Арх. И. И. Шарлемань 1-й</i>	Ул. проф. Попова, 2 Наб. р. Карповки, 1 Аптекарская наб., 2 Аптекарский пер., 1
144	1	ФОНАРНЫЕ СТОЛБЫ С АРМАТУРОЙ И РЕШЕТКИ-ПЕРИЛА НАБЕРЕЖНОЙ <i>XIX в. Автор неизвестен</i>	Кировский пр. — от Кировского моста до Кронверкского протока

XIII. ПЕТРОДВОРЦОВЫЙ РАЙОН

	№ п. п.	№ памятника в ансамбле и комплексе	Наименование памятника, время сооружения, автор	Адрес
1	2	3	4	5

г. ПЕТРОДВОРЕЦ

А. Памятники общесоюзного значения

145

АНСАМБЛЬ ВЕРХНЕГО САДА

- | | | |
|---|--|---|
| 1 | ВЕРХНИЙ САД
<i>1716 г. Садовый мастер Л. Гарнихфельт</i> | г. Петродворец
Ул. Дворцов-музеев, 10
Ул. Коминтерна, 2
Красный пр., 47
Б. Советская ул., 1 |
| 2 | БОЛЬШОЙ ДВОРЕЦ
<i>1714—1728 гг. Автор неизвестен</i>
<i>В 1747—1752 гг. перестроен</i>
<i>арх. В. В. Растрелли</i> | Ул. Дворцов-музеев, 10 |
| 3 | КОРПУС ЗА ГЕРБОМ
<i>1783—1785 гг. Архитекторы И. Яковлев,</i>
<i>Ф. Броуер</i>
<i>В 1838 г. перестроен арх. И. И. Шарлеманем 1-м</i> | Ул. Коминтерна, 2 |
| 4 | «ГЛАВНЫЕ КУХНИ»
<i>1838 г. Арх. И. И. Шарлемань 1-й</i> | Ул. Коминтерна, 2 |
| 5 | ЧЕТЫРЕ ТРЕЛЬЯЖНЫЕ БЕСЕДКИ
<i>Вторая половина XVIII в.</i> | Верхний сад |
| 6 | ПЯТЬ ФОНТАНОВ ВЕРХНЕГО САДА
<i>1735 г. Фонтанный мастер П. Суалем</i> | То же |

1	2	3	4
7	ПАРКОВАЯ МРАМОРНАЯ СКУЛЬПТУРА (по музейной инвентарной описи) XVII—XVIII вв.		г. Петровворец Верхний сад
8	ОГРАДА ВЕРХНЕГО САДА С ТРЕМЯ ВЪЕЗДНЫМИ ВОРОТАМИ 1754 г. Арх. В. В. Растрелли		То же
9	РАЗНЫЕ ДЕКОРАТИВНЫЕ СООРУЖЕНИЯ НА ТЕРРИТОРИИ ВЕРХНЕГО САДА (солнечные часы, трельяжи и др.)		»
146	АНСАМБЛЬ НИЖНЕГО САДА		
1	НИЖНИЙ САД 1716 г. Арх. И.-Ф. Браунштейн, садовый мастер Л. Гарнихфельт и мастера подмосков- ных дворцовых садов		
2	БОЛЬШОЙ ГРОТ С КАСКАДАМИ 1714—1724 гг. Архитекторы-строители Ж.-Б. Леблон, Н. Микетти, М. Г. Земцов. Скульпторы К.-Б. Растрелли, К. Оснер, Н. Микетти, П. Баратта 1800—1807 гг. Арх. А. Н. Воронихин. Скульп- торы И. П. Прокофьев, Ж.-Д. Рашетт, И. П. Маргос, Ф. Ф. Щедрин, Ф. И. Шубин В 1859—1860 гг. перестроен арх. Н. Л. Бенца В 1948—1949 гг. часть скульптуры воссоздана скульпторами Н. В. Дыдыкиным, В. Н. Со- коловым, Н. Н. Суворовым и др.	Нижний сад	То же
3	ФОНТАН «КОРЗИНКА» 1860 гг. Арх. Н. Л. Бенца		»
4	ДЕСЯТЬ ТЕРРАСНЫХ ФОНТАНОВ 1800 г. Арх. Ф. Броуер, скульптор П.-Л. Ажи Облицован мрамором в 1854 г.		»
5	САМСОНОВСКИЙ КОВШ, КАНАЛ И ШЛЮЗ 1714—1724 гг. Строитель-механик В. Туволков 1800—1807 гг. Скульпторы М. И. Козловский, Ф. Ф. Щедрин, Ж.-Д. Рашетт, А. А. Аниси- мов, М. Думни В 1948—1950 гг. часть скульптуры воссоздана скульпторами В. Л. Симоновым, И. В. Кре- стовским, В. В. Эллоном		»
6	ДВА ДЕРЕВЯННЫХ МОСТА ЧЕРЕЗ САМСОНОВ- СКИЙ КАНАЛ XIX—XX вв.		»
7	ДВАДЦАТЬ ДВА НИШЕЛЬНЫХ ФОНТАНА 1735 г. Арх. М. Г. Земцов В 1860 г. часть фонтанов перестроена		»

1	2	3	4
8	ДВА «ИТАЛЬЯНСКИХ» ФОНТАНА 1721—1722 гг. Арх. Н. Микетти. Фонтанные мастера Дж. Баратини, П. Суалем Перестроены в 1854 г.	г. Петродворец Нижний сад	
9	ДВЕ МРАМОРНЫЕ СКАМЕЙКИ С ФОНТАНАМИ 1854 г. Архитекторы А. И. Штакеншнейдер и Н. Л. Бенца. Скульптура Х.-Д. Рауха	То же	
10	ДВЕ ВОРОНИХИНСКИЕ КОЛОННАДЫ 1803 г. Арх. А. Н. Воронихин В 1857 г. облицованы мрамором и частично перестроены арх. А. И. Штакеншнейдером	»	
11	ФАВОРИТНЫЙ ФОНТАН 1724 г. Арх. М. Г. Земцов	»	
12	ДВОРЕЦ МОНПЛЕЗИР (голландский домик с боковыми корпусами) 1714—1725 гг. Архитекторы И.-Ф. Браунштейн, Ж.-Б. Леблон, Н. Микетти, М. Г. Земцов, Т. Усов	»	
13	МОРСКАЯ ТЕРРАСА 1784 г. Автор неизвестен	»	
14	ЕКАТЕРИНИНСКИЙ КОРПУС 1756 г. Арх. В. В. Растрелли	»	
15	ПЯТЬ МОНПЛЕЗИРСКИХ ФОНТАНОВ 1718 гг. Арх. Н. Микетти. Фонтанный мастер П. Суалем. Бронзовая скульптура 1817 г.	»	
16	ФОНТАН «СОЛНЦЕ» 1775 г. Арх. Ф. Броуер	»	
17	ПАВИЛЬОН «ВОЛЬЕР» 1720-е гг. Автор неизвестен	»	
18	ПАВИЛЬОН «ВОЛЬЕР» У ПРУДА 1720-е гг. Автор неизвестен	»	
19	ШУТОЧНЫЕ ФОНТАНЫ Монплезирские аллеиные — 1723 г. Фонтанный мастер П. Суалем «Дубок» — 1784 г. Арх. Ф. Броуер «Тюльпаны» — 1784 г. Арх. Ф. Броуер «Зонт» — 1796 г. Арх. Ф. Броуер «Елочки» — 1802 г. Арх. Ф. Броуер	»	
20	ОРАНЖЕРЕЯ Начало XVIII в. Арх. И.-Ф. Браунштейн Реставрирована в 1953 г.	»	
21	ОРАНЖЕРЕЙНЫЙ ФОНТАН 1722 г. Арх. М. Г. Земцов	»	

1	2	3	4
22	<p>ДРАКОНОВ КАСКАД («Шахматная гора») 1722 г. Арх. И.-Ф. Браунштейн Перестроен в 1738 г. арх. М. Г. Земцовым Мраморная скульптура каскада начала XVIII в. Фигуры драконов воссозданы в 1953 г. скульптором А. Ф. Гуржием</p>	<p>г. Петродворец Нижний сад</p>	
23	<p>ДВА «РИМСКИХ» ФОНТАНА 1739 г. Перестроены в 1799 г. арх. Ф. Броуе- ром</p>		То же
24	<p>ФОНТАН «ПИРАМИДА» 1722 г. Архитекторы И.-Ф. Браунштейн, М. Г. Земцов Многokратно перестраивался; последняя пере- стройка в 1800 г.</p>		»
25	<p>ДВОРЕЦ «МАРЛИ» 1721—1724 гг. Арх. И.-Ф. Браунштейн</p>		»
26	<p>МАРЛИНСКИЙ КАСКАД («Золотая гора») 1724 г. Архитекторы Н. Микетти, М. Г. Зем- цов Мраморная скульптура каскада XVIII века</p>		»
27	<p>ДВА МЕНАЖЕРНЫХ ФОНТАНА 1723 г. Арх. Н. Микетти</p>		»
28	<p>ЧЕТЫРЕ ФОНТАНА С ТРИТОНАМИ (клоши) 1724 г. Арх. Н. Микетти</p>		»
29	<p>ПАВИЛЬОН «ЭРМИТАЖ» 1722—1725 гг. Архитекторы И.-Ф. Браун- штейн, М. Г. Земцов</p>		»
30	<p>ЛЪВИНЫЙ КАСКАД 1857 г. Арх. А. И. Штакеншнейдер Скульпторы Ф. П. Толстой, И. П. Прокофьев</p>		»
31	<p>ФОНТАНЫ «АДАМ» и «ЕВА» 1722—1726 гг. Арх. Н. Микетти. Фонтанный мастер П. Суалем. Скульптура Д. Бонацца (1718 г.)</p>		»
32	<p>МРАМОРНАЯ СКУЛЬПТУРА НИЖНЕГО САДА (по музейной инвентарной описи) XVIII—XIX вв.</p>		»
33	<p>ПАРКОВЫЕ ПАВИЛЬОНЫ, ПРУДЫ, ЛАБИРИНТ И ДРУГИЕ ДЕКОРАТИВНЫЕ СООРУЖЕНИЯ XVIII—XIX вв.</p>		»

1	2	3	4
34	КАМЕННАЯ СТЕНА С НИКОЛЬСКИМИ И ЗВЕРИНЫМИ ВОРОТАМИ 1800 г. Арх. Ф. Броуер		г. Петродворец Нижний сад, на границе с «Александрией»
147	АНСАМБЛЬ ПАРКА «АЛЕКСАНДРИЯ»		
1	ПАРК «АЛЕКСАНДРИЯ» 1826—1829 гг. Арх. А. А. Менелас и садовый мастер Эрлер		Парк «Александрия»
2	КАРАУЛЬНЯ У ВЪЕЗДА В «АЛЕКСАНДРИЮ» 1827 г. Арх. А. А. Менелас		То же
3	ТЕЛЕГРАФНАЯ СТАНЦИЯ 1857 г. Арх. А. И. Штакеншнейдер		»
4	ЗДАНИЕ ФЕРМЫ 1853 г. Арх. А. И. Штакеншнейдер 1886 г. Арх. С. Г. Ган		»
5	КОТТЕДЖ 1829 г. Арх. А. А. Менелас		»
6	КОНСТАНТИНОВСКИЙ ДОМИК Середина XIX в. Арх. А. И. Штакеншнейдер		»
7	«КУХОННЫЙ» КОРПУС Середина XIX в. Арх. А. И. Штакеншнейдер		»
8	СЛУЖЕБНЫЙ КОРПУС Середина XIX в.		»
9	МОСТ КАМЕННЫЙ С 4-мя ВАЗАМИ 1830 г. Арх. А. А. Менелас		»
10	РУИНЫ I-я четверть XVIII в.		»
11	«ФЕРМЕРСКИЙ» ДВОРЕЦ 1829—1831 гг. Арх. А. А. Менелас 1855 г. Арх. А. И. Штакеншнейдер		»
12	«ФЕЛЬДЪБЕГЕРСКИЙ» ДОМИК 1855 г. Арх. С. Г. Ган		»
13	ГОТИЧЕСКАЯ КАПЕЛЛА 1831—1833 гг. Проект арх. К. Ф. Шинкеля. Исполнители: архитекторы А. А. Менелас, И. И. Шарлемань I-й		»
14	НИЖНИЙ ДВОРЕЦ (руины) 1895 г. Арх. А. О. Томишко		»

1	2	3	4
15	ПАРКОВАЯ СКУЛЬПТУРА (по музейной инвентарной описи) XIX в.		г. Петродворец Парк «Александрия»
16	РАЗНЫЕ ДЕКОРАТИВНЫЕ СООРУЖЕНИЯ (колодец, беседка у коттеджа, гранитная скамья и др.) XIX в.		То же
148	АНСАМБЛЬ АНГЛИЙСКОГО ПАРКА		
1	АНГЛИЙСКИЙ ПАРК 1779—1783 гг. Садовые мастера Дж. Медерс и И. Гаврилов		
2	АНГЛИЙСКИЙ ДВОРЕЦ (руины) 1781—1789 гг. Арх. Д. Кваренги		Английский парк
149	АНСАМБЛЬ КОЛОНИСТСКОГО ПАРКА		
1	КОЛОНИСТСКИЙ ПАРК Середина XIX в. Садовый мастер Эрлер		
2	«ЦАРИЦЫН» ПАВИЛЬОН 1842—1844 гг. Арх. А. И. Штакеншнейдер		Колонистский парк
3	ОЛЬГИН ПАВИЛЬОН 1846—1847 гг. Арх. А. И. Штакеншнейдер		То же
150	АНСАМБЛЬ ЛУГОВОГО ПАРКА		
1	ЛУГОВОЙ ПАРК Середина XIX в. Садовый мастер Эрлер		
2	НИКОЛЬСКИЙ ДОМИК 1835 г. Арх. А. И. Штакеншнейдер		Луговой парк
3	ПАВИЛЬОН «ОЗЕРКИ» («Розовый павильон») 1845—1848 гг. Арх. А. И. Штакеншнейдер		То же
4	РУИНЫ НА РУИННОМ ПРУДУ 1850-е гг. Арх. А. И. Штакеншнейдер		»
5	ДВОРЕЦ БЕЛЬВЕДЕР 1853—1856 гг. Арх. А. И. Штакеншнейдер		»
6	МОСТЫ, ПЛОТИНЫ, ШЛЮЗЫ, СТОРОЖКИ И ДРУГИЕ ПАРКОВЫЕ СООРУЖЕНИЯ XIX в.		»
151	1	ПРОЛЕТАРСКИЙ ПАРК (б. Александринский) Середина XIX в. Садовый мастер Эрлер	Пролетарский парк

Б. Памятники республиканского значения

- | | | |
|-----|--|---|
| 152 | <p style="text-align: center;">АНСАМБЛЬ ЗДАНИЙ НА б. РАЗВОДНОЙ ПЛОЩАДКЕ</p> <p>1 ДВА б. МИНИСТЕРСКИХ ДОМА
<i>1839—1841 гг. Арх. И. И. Шарлемань 1-й</i></p> <p>2 б. КАВАЛЕРСКИЙ ДОМ (деревянный)
<i>1835 г. Арх. И. И. Шарлемань 1-й</i></p> | <p>г. Петродворец
Ул. Коминтерна, 1, 5
Ул. Дворцов-музеев, 11</p> <p>Ул. Коминтерна, 3</p> |
| 153 | <p style="text-align: center;">АНСАМБЛЬ ЗДАНИЙ НА СОВЕТСКОЙ УЛИЦЕ</p> <p>1 ПЯТЬ б. КАВАЛЕРСКИХ ДОМОВ и б. ЦЕРКОВНЫЙ ДОМ
<i>1800—1801 гг. Автор неизвестен</i></p> <p>2 б. ВЕРХНЕСАДСКИЙ МИНИСТЕРСКИЙ ДОМ
<i>1861—1868 гг. Арх. Н. Л. Бенца</i></p> <p>3 ДВА б. ФРЕЙЛИНСКИХ ДОМА
<i>1858 г. Арх. Н. Л. Бенца</i></p> | <p>Б. Советская ул., 1, 4, 6, 8, 10, 12
Ул. Домов отдыха
М. Советская ул.,
Ул. Дворцов-музеев, 9</p> <p>Б. Советская ул., 1</p> <p>Советская пл.
Ул. Дворцов-музеев, 7, 8</p> |
| 154 | <p>1 ПЯТЬ ГОТИЧЕСКИХ б. КАВАЛЕРСКИХ ДОМОВ
<i>1836—1842 гг. Арх. И. И. Шарлемань 1-й</i></p> | <p>Ул. Аврова, 1, 3
Ул. Дворцов-музеев, 3, 4,
5, 6
2-я Театральная ул., 2</p> |
| 155 | <p>1 ГОТИЧЕСКИЕ б. ДВОРЦОВЫЕ КОНЮШНИ
<i>1848—1854 гг. Арх. Н. Л. Бенца</i></p> | <p>Ул. Аврова, 2
Ул. Дворцов-музеев, 1, 2</p> |
| 156 | <p style="text-align: center;">ДОМ б. СТРУКОВА</p> <p><i>Начало XIX в. Арх. В. Ф. Федосеев</i></p> | <p>Ул. Аврова, 4
Красный пр., 11</p> |
| 157 | <p>1 ЖИЛОЙ ДОМ СО СЛУЖБАМИ И ФЛИГЕЛЯМИ
<i>Начало XIX в. Автор неизвестен</i></p> | <p>Ул. Аврова, 9
Красный пр., 8</p> |
| 158 | <p style="text-align: center;">ЖИЛОЙ ДОМ</p> <p><i>Середина XIX в. Автор неизвестен</i></p> | <p>Ул. Аврова, 7
Красный пр., 13</p> |
| 159 | <p style="text-align: center;">ЗДАНИЕ б. ГАУПТВАХТЫ</p> <p><i>I половина XIX в. Автор неизвестен</i></p> | <p>г. Петродворец
Ул. Аврова</p> |
| 160 | <p style="text-align: center;">ЗДАНИЕ ПОЧТЫ</p> <p><i>Середина XIX в. Арх. Н. Л. Бенца</i></p> | <p>Красный пр., 15</p> |

1	2	3	4
161	1	ЗДАНИЕ б. ГРАНИЛЬНОЙ ФАБРИКИ <i>1777 г. Арх. Ю. М. Фельтен</i>	г. Петродворец Фабричная ул., 1
162	1	ФОНТАННАЯ СИСТЕМА <i>протяженностью 22 км, с гидравлическими сооружениями и трубопроводом</i>	«Озерки» — Верхний сад
163		ДВОРЦОВО-ПАРКОВЫЙ КОМПЛЕКС «СОБСТВЕННАЯ ДАЧА»	
	1	б. ДВОРЕЦ (руины) <i>1840—1850 гг. Арх. А. И. Штакеншнейдер</i>	Ст. Старый Петергоф Ленинградское шоссе
	2	б. ЦЕРКОВЬ (руины) <i>1858 г. Арх. А. И. Штакеншнейдер</i>	То же
	3	ПАРК И ПАРКОВЫЕ СООРУЖЕНИЯ <i>Середина XIX в.</i>	»
164		ДВОРЦОВО-ПАРКОВЫЙ КОМПЛЕКС «СЕРГИЕВКА»	
	1	ДВОРЕЦ б. ГЕРЦОГА ЛЕЙХТЕНБЕРГСКОГО <i>1840-е гг. Арх. А. И. Штакеншнейдер</i>	»
	2	ПАРК И ПАРКОВЫЕ СООРУЖЕНИЯ <i>1840-е гг. Арх. А. И. Штакеншнейдер</i>	»
165		ДВОРЦОВО-ПАРКОВЫЙ АНСАМБЛЬ «ЗНАМЕНКА»	
	1	б. ДВОРЕЦ <i>Середина XVIII в. Автор неизвестен 1830—1840-е гг. Арх. А. И. Штакеншнейдер 1856—1860 гг. Арх. Г. А. Боссе</i>	г. Петродворец Ленинградское шоссе
	2	«КОНОШЕННЫЙ» КОРПУС <i>1830—1840-е гг. Арх. А. И. Штакеншнейдер</i>	То же
	3	СЛУЖЕБНЫЕ КОРПУСА <i>1830—1840-е гг. Арх. А. И. Штакеншнейдер</i>	»
	4	б. ЦЕРКОВЬ <i>1760-е гг. Автор неизвестен</i>	»
	5	ЗДАНИЯ б. ОРАНЖЕРЕИ <i>1830—1840-е гг. Арх. А. И. Штакеншнейдер</i>	»
	6	ПАРК И ПАРКОВЫЕ СООРУЖЕНИЯ <i>II половина XVIII в. — I половина XIX в.</i>	»
166		ДВОРЦОВО-ПАРКОВЫЙ АНСАМБЛЬ «МИХАЙЛОВКА»	
	1	б. ДВОРЕЦ <i>1852—1864 гг. Архитекторы Г. А. Боссе и А. И. Штакеншнейдер</i>	»
	2	«КУХОННЫЙ» КОРПУС <i>1852—1864 гг. Архитекторы Г. А. Боссе и А. И. Штакеншнейдер</i>	»

1	2	3	4
3	КАВАЛЕРСКИЙ КОРПУС 1852—1864 гг. Архитекторы Г. А. Боссе и А. И. Штакениншейдер	г. Петродворец Ленинградское шоссе	
4	«КОНЮШЕННЫЙ» КОРПУС 1852—1864 гг. Архитекторы Г. А. Боссе и А. И. Штакениншейдер		То же
5	ЗДАНИЕ б. ОРАНЖЕРЕИ С ДОМОМ САДОВНИКА 1852—1864 гг. Архитекторы Г. А. Боссе и А. И. Штакениншейдер		»
6	ПАРК И ПАРКОВЫЕ СООРУЖЕНИЯ (мосты, террасы, павильоны и др.) 1852—1864 гг. Архитекторы Г. А. Боссе и А. И. Штакениншейдер		»

пос. СТРЕЛЬНА

А. Памятники общесоюзного значения

167

ДВОРЦОВО-ПАРКОВЫЙ АНСАМБЛЬ

«СТРЕЛЬНА»

- | | | |
|-----|---|---------------|
| 1 | БОЛЬШОЙ СТРЕЛЬНИНСКИЙ ДВОРЕЦ
С ТЕРРАСАМИ И ГРОТОМ
1720—1722 гг. Арх. Н. Микетти
1751—1755 гг. Арх. В. В. Растрелли
1797—1803 гг. Арх. А. Н. Воронихин | пос. Стрельна |
| 2 | ЗДАНИЕ б. КОНЮШЕН
1848—1849 гг. Арх. Х. Ф. Мейер | То же |
| 3 | СТРЕЛЬНИНСКИЙ ПАРК
(Верхний и Нижний сады и пейзажная часть)
1711—1725 гг. Архитекторы Бранд, Ж.-Б.
Леблон, Н. Микетти
1804—1840 гг. Архитекторы А. Н. Воронихин,
А. И. Штакениншейдер | » |
| 4 | РАЗНЫЕ СООРУЖЕНИЯ НА ТЕРРИТОРИИ
ПАРКА
(б. Садовая школа, оранжерея, павильоны, во-
рота, плотины, мосты, каналы и проч.).
XVIII—XIX вв. Архитекторы В. В. Растрелли,
А. Н. Воронихин и др. | » |
| 5 | ПЕТРОВСКИЙ ДВОРЕЦ С САДОМ
(Петровские заезжие светлицы)
1711—1717 гг. Автор неизвестен.
Реставрирован в 1951—1952 гг. | » |
| 168 | КОМПЛЕКС б. УСАДЬБЫ ОРЛОВА | |
| 1 | ИСКУССТВЕННАЯ РУИНА
1840-е гг. Арх. И. И. Шарлемань 1-й (?) | » |

1	2	3	4
	2	ЗДАНИЕ б. КОНЮШЕН С ХОЗЯЙСТВЕННЫМИ ПОСТРОЙКАМИ 1850—1860-е гг. Арх. П. С. Садовников	пос. Стрельна
	3	ВОРОТА В УСАДЬБУ 1840-е гг. Арх. И. И. Шарлемань 1-й (?)	То же
	4	ДОМ ПРИВРАТНИКА 1840-е гг. Арх. И. И. Шарлемань 1-й (?)	»
	5	ОРЛОВСКИЙ ПАРК 1840-е гг. Автор неизвестен	»
	6	РАЗНЫЕ СООРУЖЕНИЯ НА ТЕРРИТОРИИ ПАРКА (Руины дворца, готический колодец, мосты и др.) 1840—1850-е гг. Арх. И. И. Шарлемань 1-й (?)	»

Б. Памятники республиканского значения

169	1	ЗДАНИЕ ПОЧТЫ 1784—1789 гг. Автор неизвестен В 1807—1809 гг. перестроено арх. Л. И. Руска	пос. Стрельна Ленинградское шоссе
-----	---	--	--------------------------------------

пос. ВОЛОДАРСКОЕ

170		АНСАМБЛЬ б. ТРОИЦЕ-СЕРГИЕВОЙ ПУСТЫНИ	
	1	б. ТРОИЦКИЙ СОБОР 1756—1763 гг. Арх. В. В. Растрелли (?)	Пос. Володарское Ленинградское шоссе
	2	б. НАСТОЯТЕЛЬСКИЕ КОРПУСА 1756—1760 гг. Арх. В. В. Растрелли (?)	То же
	3	б. ТРАПЕЗНАЯ 1834 г. Арх. А. П. Макаров	»
	4	б. ИНВАЛИДНЫЙ ДОМ 1809 г. Арх. Пуччини	»
	5	РАЗНЫЕ СООРУЖЕНИЯ (Ограда с башней, надгробные памятники и др.) XVIII—XIX вв.	»
171	1	СЕМЬ ВЕРСТОВЫХ СТОЛБОВ 1772—1787 гг. Арх. А. Ринальди	Ленинградское шоссе 16, 17, 18, 19, 20, 21, 22 км.

XIV. П У Ш К И Н С К И Й Р А Й О Н

№ п. п.	№ памятника в ансамбле и комплексе	Наименование памятника, время сооружения, автор	Адрес
1	2	3	4

г. ПУШКИН

А. Памятники общесоюзного значения

172

АНСАМБЛЬ ЕКАТЕРИНИНСКОГО ДВОРЦА И ПАРКА

- | | | |
|---|---|---|
| 1 | <p>ЕКАТЕРИНИНСКИЙ ДВОРЕЦ, ПРАВАЯ И ЛЕВАЯ «ЦИРКУМФЕРЕНЦИИ» С ДВУМЯ СЛУЖЕБНЫМИ КОРПУСАМИ
 <i>1718—1724 гг. Арх. И.-Ф. Браунштейн</i>
 <i>1744—1757 гг. Архитекторы А. В. Квасов, С. И. Чевакинский, В. В. Растрелли</i>
 <i>1773 г. Архитекторы И. В. Неелов и Ю. М. Фельтен</i></p> | <p>г. Пушкин
Екатерининский парк</p> |
| 2 | <p>ЕКАТЕРИНИНСКИЙ ПАРК
 <i>1710—1750-е гг. Садовые мастера Я. Роозен, Т. Ильин. Арх. С. И. Чевакинский</i>
 <i>1768—1796 гг. Садовый мастер Иоганн Буш. Архитекторы Ч. Камерон, Д. Кваренги, И. В. Неелов</i></p> | <p>Комсомольская ул.
Парковая ул.
Подкапризная дорога</p> |
| 3 | <p>«ТЕРМЫ КАМЕРОНА»
 Агатовые комнаты с холодной баней, Камеронова галерея с пандусом, Висячий сад с зеркальной площадкой
 <i>1779—1793 гг. Арх. Ч. Камерон</i></p> | <p>Екатерининский парк</p> |
| 4 | <p>ПАВИЛЬОН «ВЕРХНЯЯ ВАННА»
 <i>1777—1779 гг. Арх. И. В. Неелов</i></p> | <p>Екатерининский парк, регулярная часть</p> |

1	2	3	4
5	ПАВИЛЬОН «НИЖНЯЯ ВАННА» 1778—1779 гг. Арх. И. В. Неелов		г. Пушкин Екатерининский парк, регулярная часть
6	ПАВИЛЬОН «ГРОТ» 1749—1763 гг. Арх. В. В. Растрелли		То же
7	ПРИСТАНЬ У «ГРОТА» 1872 г. Арх. А. Ф. Видов		»
8	«ЭРМИТАЖ» 1743—1754 гг. Архитекторы А. В. Квасов, С. И. Чевакинский, В. В. Растрелли		»
9	«ЭРМИТАЖНАЯ КУХНЯ» 1774—1776 гг. Арх. В. И. Неелов		»
10	МОРЕЙСКАЯ КОЛОННА 1771 г. Арх. А. Ринальди (?)		»
11	ДВА ГРАНИТНЫХ И ДВА МЕТАЛЛИЧЕСКИХ МОСТА 1774—1775 гг. Архитекторы В. И. Неелов (?) и Ю. М. Фельтен (?) 1825 г. Автор неизвестен		Через Рыбный канал
12	МРАМОРНАЯ СКУЛЬПТУРА (по музейной инвентарной описи) XVIII в.		Регулярная часть Екатерининского парка
13	ГРАНИТНАЯ НАБЕРЕЖНАЯ И ЧЕТЫРНАДЦАТЬ КАСКАДОВ 1774—1776 гг. Арх. В. И. Неелов, инж. И. К. Герард		На границе Екатерининского парка вдоль Комсомольской улицы
14	МЕТАЛЛИЧЕСКАЯ ОГРАДА ВДОЛЬ КАНАЛА 1774—1776 гг. Арх. Ю. М. Фельтен (?)		То же
15	МЕТАЛЛИЧЕСКИЙ МОСТ 1830-е гг. Инж. Лихардов (?)		Через канал вдоль Комсомольской ул. (у Рыбного канала)
16	КАМЕННЫЙ МОСТ 1774 г. Арх. В. И. Неелов и инж. И. К. Герард		Через канал у «Эрмитажной кухни»
17	ВОРОТА «ЛЮБЕЗНЫМ МОИМ СОСЛУЖИВЦАМ» С ОГРАДОЙ 1817—1821 гг. Арх. В. П. Стасов		Пейзажная часть Екатерининского парка
18	ДВЕ ПАРОМНЫЕ ПРИСТАНИ 1770-е гг.		На берегах Третьего пруда

1	2	3	4
19	МОСТ—ПЛОТИНА («Зеленый мост») 1775—1776 гг. Арх. В. И. Неелов и инж. И. К. Герард		г. Пушкин Пейзажная часть Екатерининского парка Между 2-м и 3-м прудами
20	МОСТ—ПЛОТИНА («Чертов мост») 1775—1776 гг. Арх. В. И. Неелов и инж. И. К. Герард		Между 1-м и 2-м прудами
21	«ТРИФОНОВА» ГОРКА С ГРАНИТНОЙ БЕСЕДКОЙ Конец XVIII в.		Вдоль 1-го пруда
22	КАДЕТСКИЕ ВОРОТА 1821—1822 гг. Арх. А. А. Менелас		Парковая ул. (против буль- вара Киквидзе)
23	«АДМИРАЛТЕНСТВО» ЦЕНТРАЛЬНЫЙ КОРПУС с двумя боковыми павильонами 1773—1777 гг. Арх. В. И. Неелов		Южный берег Большого пруда
	ОГРАДА МЕЖДУ ПАВИЛЬОНАМИ 1777 г. Арх. И. В. Неелов		То же
	МАТРОССКИЙ ДОМИК 1781—1782 гг. Арх. И. В. Неелов		»
	ПРИСТАНЬ И МОСТ—ПЛОТИНА 1774 г. Арх. В. И. Неелов и инж. И. К. Герард		»
24	«КОНЦЕРТНЫЙ ЗАЛ НА ОСТРОВУ» 1746—1752 гг. Архитекторы С. И. Чевакин- ский, В. В. Растрелли 1794 г. Арх. Д. Кваренги 1817—1820 гг. Архитекторы В. П. Стасов и П. В. Неелов		Большой остров
25	ДВЕ ПРИСТАНИ НА БОЛЬШОМ ОСТРОВЕ Начало XIX в.		То же
26	ЧЕСМЕНСКАЯ (Орловская) КОЛОННА 1771—1778 гг. Арх. А. Ринальди		Большой пруд
27	«САХАРНАЯ ГОРКА» С БЕСЕДКОЙ Конец XVIII в.		Пейзажная часть Екатерининского парка
28	«ТУРЕЦКАЯ БАНЯ» С ПРИСТАНЬЮ 1848—1852 гг. Арх. И. А. Монигетти		Западный берег Большого пруда

1	2	3	4
29	ЧУГУННЫЕ («Готические») ВОРОТА 1778—1782 гг. Арх. Ю. М. Фельтен		г. Пушкин Пейзажная часть Екатерининского парка
30	БАШНЯ-РУИНА С ИСКУССТВЕННОЙ ГОРОИ 1771—1773 гг. Арх. Ю. М. Фельтен (?)		То же
31	ОРЛОВСКИЕ ВОРОТА 1773—1776 гг. Арх. А. Ринальди		Парковая ул., против Гатчинского шоссе
32	МОСТ-ПЛОТИНА 1770-е гг.		В конце Рамповой аллеи (через Виттоловский канал)
33	ПЛОТИНКИ С КАСКАДАМИ 1772—1774 гг. Арх. И. В. Неелов и инж. И. К. Герард		Через канал, идущий от Виттоловского канала до Мраморного мостика
34	КАСКАД С ТУФОВЫМ ГРОТОМ 1770-е гг. Арх. И. В. Неелов (?)		Через канал системы Лебе- диных прудов
35	МОСТ С КАСКАДОМ (Бутовый мост) 1780-е гг. Арх. Ч. Камерон		Рамповая аллея. Через канал системы Лебе- диных прудов
36	КРАСНЫЙ КАСКАД С ДВУМЯ БАШЕНКАМИ 1770-е гг. Арх. В. И. Неелов		Через канал системы Ле- бединных прудов, идущий от Рамповой аллеи к Мраморному мостику
37	МЕТАЛЛИЧЕСКИЙ МОСТ 1780-е гг. Арх. Д. Кваренги (?)		То же
38	МРАМОРНЫЙ МОСТИК 1770—1776 гг. Арх. В. И. Неелов		Западный берег Большого пруда
39	ПИРАМИДА С ЧЕТЫРЬМЯ КОЛОННАМИ 1770—1773 гг. Арх. В. И. Неелов		Пейзажная часть Екатери- нинского парка
40	ПАВИЛЬОН «КУПАЛЬНЯ» 1780-е гг. Арх. Д. Кваренги В 1838 г. перестроен инж. Лихардовым		То же
41	ПРИСТАНЬ НА ПОЛУОСТРОВЕ Конец XVIII в.		Северный берег Большого пруда

1	2	3	4
42	ФОНТАН «ДЕВУШКА С УРНОЙ» 1810 г. Скульптор П. П. Соколов		г. Пушкин Екатерининский парк Северный берег Большого пруда
43	ПРИСТАНЬ ПРОТИВ ТЕРРАСЫ 1809 г. Арх. Л. И. Руска		То же
44	ГРАНИТНАЯ ТЕРРАСА 1809 г. Арх. Л. И. Руска		Рамповая аллея
45	ГАЛЬВАНОПЛАСТИЧЕСКАЯ СКУЛЬПТУРА (по музейной инвентарной описи) Середина XIX в.		Екатерининский парк
46	МРАМОРНЫЙ ФОНТАН 1866 г. Арх. А. Ф. Видов, скульптор Ф. Ботта		Екатерининский парк, «Собственный садик»
47	«ПЕРГОЛЛА» (Трельяжная беседка) 1866 г. Арх. А. Ф. Видов		То же
48	КАГУЛЬСКИЙ ОБЕЛИСК 1771 г. Арх. А. Ринальди (?)		»
49	ПАМЯТНИК «ЗАСЛУГАМ» 1785 г. Автор неизвестен		»
50	ПАВИЛЬОН «ВЕЧЕРНИЙ ЗАЛ» 1796—1810 гг. Арх. П. В. Неелов		»
51	«МАЛЫЙ КАПРИЗ» 1770—1773 гг. Арх. В. И. Неелов		»
52	ПАВИЛЬОН «КОНЦЕРТНЫЙ ЗАЛ» 1782—1786 гг. Арх. Д. Кваренги		»
53	ПАВИЛЬОН «КУХНЯ-РУИНА» 1786 гг. Арх. Д. Кваренги		»
54	КИТАЙСКАЯ («скрипучая») БЕСЕДКА с гранитной лестницей к пруду 1777—1781 гг. Архитекторы Ю. М. Фельтен и И. В. Неелов		»
55	ТРИ МЕТАЛЛИЧЕСКИХ МОСТА 1780—1790-е гг. Арх. Д. Кваренги		»
56	МРАМОРНАЯ СКУЛЬПТУРА (по музейной инвентарной описи) XIX в.		»

1	2	3	4
57	«БОЛЬШОЙ КАПРИЗ» 1770—1773 гг. Арх. В. И. Неелов		г. Пушкин Екатерининский парк Район «Розового поля»
58	КРУГЛАЯ ГРАНИТНАЯ БЕСЕДКА 1793 г. Автор неизвестен		То же
59	«РОЗОВАЯ» (Баболовская) КАРАУЛКА 1848 г. Арх. А. И. Штакеншнейдер		Дубовая роща
60	ВОРОТА У «РОЗОВОЙ» КАРАУЛКИ 1848 г. Арх. А. И. Штакеншнейдер		То же
61	ДВЕ ПАРОМНЫЕ ПРИСТАНИ Конец XVIII в.		Восточный и западный берега Виттоловского канала
62	МЕТАЛЛИЧЕСКИЕ СКАМЕЙКИ (кованые и литые) XVIII—XIX вв.		Екатерининский парк, регулярная и пейзажная части
63	РАЗНЫЕ СООРУЖЕНИЯ (Мосты, пристани, плотины и т. п.) XVIII—XIX вв.		То же
173	АНСАМБЛЬ АЛЕКСАНДРОВСКОГО ДВОРЦА И ПАРКА		
1	АЛЕКСАНДРОВСКИЙ ПАРК 1745—1750 гг. Арх. С. И. Чевакинский 1790-е гг. Садовый мастер И. Буш 1820—1830-е гг. Арх. А. А. Менелас		Ул. Андрея Васенко Подкапризная дорога Столбовая дорога
2	АЛЕКСАНДРОВСКИЙ ДВОРЕЦ 1792—1796 гг. Архитекторы Д. Кваренги и П. В. Неелов		Александровский парк
3	б. КУХНЯ АЛЕКСАНДРОВСКОГО ДВОРЦА 1794 г. Арх. Д. Кваренги		Ул. Андрея Васенко, 2 Александровский парк, «Собственный садик»
4	«ДЕТСКИЙ ДОМИК» С ГРАНИТНОЙ ПРИСТАНЬЮ 1830 г. Арх. В. М. Горностаев		«Собственный садик» Александровского парка
5	ДВЕ ПАРОМНЫЕ ПРИСТАНИ (Перекидной мост) 1830 г. Арх. В. М. Горностаев (?)		«Собственный садик», переход на Детский остров

1	2	3	4
6	МОСТ СО ШЛЮЗОМ <i>Конец XIX в.</i>		г. Пушкин Александровский парк. Перепад из Крестового канала в Детский пруд
7	МОСТ-ПЛОТИНА «БОЛЬШОЙ КАСКАД» <i>1790-е гг. Инж. Толь</i>		Перепад из Детского пруда в пруд перед Александровским дворцом
8	МОСТ НА КУХОННОМ ПРУДЕ <i>Конец XIX в.</i>		Через проток из Крестового канала
9	ПЛОТИНА У МОСТА <i>Середина XIX в.</i>		Перепад из Крестового ка- нала в Кухонный пруд
10	МЕТАЛЛИЧЕСКИЕ СКАМЬИ <i>Конец XVIII—начало XIX вв.</i>		«Собственный садик» Алек- сандровского парка
11	КИТАЙСКИЙ ТЕАТР (руины) <i>1777—1779 гг. Арх. И. В. Неелов</i> <i>В 1908—1909 гг. частично перестроен</i> <i>арх. С. А. Данили</i>		Регулярная часть Александровского парка
12	ПАМЯТНИК БОРЦАМ ЗА ВЕЛИКИЙ ОКТЯБРЬ <i>1917—1927 гг. Восстановлен в 1946 г.</i>		То же
13	КРЕСТОВЫЙ МОСТ С БЕСЕДКОЙ <i>1776—1779 гг. Арх. В. И. Неелов</i>		То же
14	БОЛЬШОЙ КИТАЙСКИЙ МОСТ <i>1784—1786 гг. Арх. Ч. Камерон</i>		Александровский парк, ре- гулярная часть. Через юго-восточный Кресто- вый канал
15	КИТАЙСКИЙ МОСТ С ДРАКОНАМИ <i>1784—1786 гг. Арх. Ч. Камерон</i>		Через северо-западный Кре- стовый канал
16	ДВА МАЛЫХ КИТАЙСКИХ МОСТА <i>1782—1788 гг. Арх. Ч. Камерон</i>		Через юго-западный Кресто- вый канал
17	ДВА МЕТАЛЛИЧЕСКИХ МОСТА <i>Конец XIX в.</i>		Через северо-восточный Кре- стовый канал
18	ТРИ МОСТА НА «ОЗЕРКАХ» <i>1780-е гг.</i>		Регулярная часть Александровского парка
19	КОСОЙ МОСТ НА «ОЗЕРКАХ» <i>1882 г. Арх. А. Ф. Видов</i>		То же

1	2	3	4
20	ВИСЯЧИИ («трясучий») МОСТИК I половина XIX в. Арх. В. П. Стасов (?)		г. Пушкин Регулярная часть Александровского парка Через северо-восточный Кре- стовый канал
21	«КИТАЙСКАЯ ДЕРЕВНЯ» Десять домиков и ротонда 1782—1796 гг. Архитекторы В. И. Неелов, Ч. Камерон 1817—1822 гг. Арх. В. П. Стасов		Пейзажная часть Алексан- дровского парка
22	МОСТ В «КИТАЙСКОЙ ДЕРЕВНЕ» 1820-е гг. Арх. А. А. Менелас (?)		То же
23	ЧЕТЫРЕ ЗДАНИЯ ВЕРХНЕГО САДОВОДСТВА и б. ОРАНЖЕРЕИ («Теплицы Верхнего сада») 1722—1819 гг. Архитекторы И. В. Неелов (?) и В. П. Стасов (?)		»
24	ПАВИЛЬОН «ШАПЕЛЬ» 1825—1828 гг. Арх. А. А. Менелас		»
25	ГРОТ БЛИЗ «ШАПЕЛИ» 1828 г. Арх. А. А. Менелас		»
26	ПАВИЛЬОН «АРСЕНАЛ» 1830—1835 гг. Арх. А. А. Менелас		»
27	РОДНИК-ГРОТ 1835 г. Арх. А. А. Менелас		Близ павильона «Арсенал»
28	«МАЛАЯ ШАПЕЛЬ» 1845 г. Арх. А. И. Штакенишнейдер		Пейзажная часть Алексан- дровского парка
29	б. ПАВИЛЬОН ДЛЯ ЛАМ 1823 г. Арх. А. А. Менелас В 1860 г. перестроен архитектором И. А. Монигетти		То же
30	КРАСНОСЕЛЬСКИЕ ВОРОТА 1828 г. Арх. А. А. Менелас		»
31	АЛЕКСАНДРОВСКИЕ ВОРОТА 1820-е гг. Арх. А. А. Менелас		»
32	б. ПЕНСИОННЫЕ КОНЮШНИ 1827 г. Арх. А. А. Менелас		»
33	БЕЛАЯ БАШНЯ (руины) 1821—1827 гг. Арх. А. А. Менелас		»
34	ВОРОТА-РУИНЫ 1824—1825 гг. Арх. А. А. Менелас		У Белой башни

1	2	3	4
	35	ОСТАТКИ БАСТИОНА б. «ЗВЕРИНЦА» 1748—1750 гг.	г. Пушкин Пейзажная часть Александровского парка
	36	КАМЕННЫЙ МОСТ Конец XVIII в. Инж. И. К. Герард	Через Виттоловский канал на Подкапризной дороге
	37	КАМЕННЫЙ МОСТ 1840-е гг.	Через Виттоловский канал на Сиреновой аллее
	38	МОСТ 1828 г. Арх. А. А. Менелас (?)	Через Виттоловский проток (за павильоном «Шапель»)
	39	МЕТАЛЛИЧЕСКИЙ МОСТ Конец XIX в.	Через Виттоловский проток
	40	МАЛЫЙ ЛАМСКОЙ МОСТ Конец XIX в.	Через Ламской пруд
	41	БОЛЬШОЙ ЛАМСКОЙ МОСТ Середина XIX в.	То же
	42	МОСТ С ПЛОТИНОЙ Начало XX в.	Через речку Кузьминку у Ламского пруда
	43	ПЛОТИНА Начало XX в.	На речке Кузьминке
	44	МОСТ НА СТОЛБОВОЙ ДОРОГЕ Конец XIX в.	Через речку Кузьминку
	45	РАЗНЫЕ СООРУЖЕНИЯ (Мосты, плотины, пристани, караулки и т. п.) XVIII—XX вв.	Александровский парк
174		БАБОЛОВСКИЙ ПАРК	
	1	БАБОЛОВСКИЙ ДВОРЕЦ 1782—1784 гг. Арх. И. В. Неелов	Баболовский парк
	2	БАБОЛОВСКИЙ ПАРК XVIII—XIX вв. Архитекторы И. В. Неелов(?), А. А. Менелас (?) и др.	То же
	3	СТАРО-КРАСНОСЕЛЬСКИЕ ВОРОТА 1820-е гг. Автор неизвестен	»
	4	СИБИРСКАЯ КОЛОННА 1776—1777 гг. Арх. И. В. Неелов	»

1	2	3	4
	5	РАЗНЫЕ СООРУЖЕНИЯ (мосты, плотины, грот, караулки и т. п.) XVIII—XIX вв.	г. Пушкин Баболовский парк
175		АНСАМБЛЬ КОМСОМОЛЬСКОЙ УЛИЦЫ	
	1	ЗДАНИЕ б. ЛИЦЕЯ 1791 г. Арх. И. В. Неелов	Ул. Андрея Васенко, 1 Лицейский пер., 2
	2	ЛИЦЕЙСКИЙ САДИК 1818 г. Арх. А. А. Менелас (?)	Ул. Андрея Васенко, Лицейский пер., Ул. Коммунаров
	3	ПАМЯТНИК А. С. ПУШКИНУ 1900 г. Скульптор Р. Р. Бах	Ул. Андрея Васенко, 1 (Ли- цейский садик)
	4	б. ЗНАМЕНСКАЯ ЦЕРКОВЬ 1734—1747 гг. Арх. И. Я. Бланк	Лицейский садик
	5	ТРИ б. КАВАЛЕРСКИХ ДОМА И ДОМ б. ДИРЕКТОРА ЛИЦЕЯ ¹ 1750—1753 гг. Арх. С. И. Чевакинский Надстройка вторых этажей осуществлена в 1784 г. арх. И. В. Нееловым	Комсомольская ул., 2, 4, 6, 8 Ул. Труда, 2 Лицейский пер., 1
	6	б. ДЕЖУРНЫЕ КОНЮШНИ ² 1823 г. Арх. В. П. Стасов	Комсомольская ул. (между домами 4 и 6)
	7	б. БОЛЬШАЯ ОРАНЖЕРЕЯ ² Ленинградский Государственный сельско- хозяйственный институт 1820—1823 гг. Арх. В. П. Стасов	Комсомольская ул., 10 Ул. Труда, 1 Ул. Коминтерна, 2
	8	б. ПРИДВОРНЫЙ МАНЕЖ ² 1819—1821 гг. Арх. В. П. Стасов	Комсомольская ул., 14 Ул. Первого мая, 2
	9	б. НИЖНИЕ КОНЮШНИ ² 1756—1762 гг. Архитекторы В. В. Растрелли, С. И. Чевакинский	Комсомольская ул., 16 Ул. Первого мая, 1 Ул. Пролеткульта, 2
		Б. Памятники республиканского значения	
176	1	ОТДЕЛЬНЫЙ ПАРК СО ВСЕМИ СООРУЖЕНИЯМИ XVIII—XIX вв.	Между Советским бульва- ром и Павловским шоссе

¹ Памятники республиканского значения.

² Памятник республиканского значения.

1	2	3	4
177	1	МОСКОВСКИЕ ВОРОТА С КОРДЕГАРДИЯМИ 1831—1834 гг. Архитекторы В. М. Горностаев (?) и В. А. Глинка	г. Пушкин По Советскому бульвару против Московского переулка
178	1	ЦЕРКОВЬ С КОЛОКОЛЬНЕЙ НА КАЗАНСКОМ КЛАДБИЩЕ 1784—1796 гг. Арх. Д. Кваренги	Казанское кладбище
179	1	СОФИЙСКИЙ СОБОР СО СКВЕРОМ 1782—1787 гг. Арх. И. Е. Старов и Ч. Камерон	Софийская пл.
180	1	ДОМ б. ДВОРЦОВОГО УПРАВЛЕНИЯ 1746 г. Арх. С. И. Чевакинский (?) Перестраивался в 1817 году арх. В. П. Стасовым (?)	Ул. Коммунаров, 1 Ул. Труда, 4 Лицейский пер., 5
181	1	ДОМ б. КИТАЕВА (где жил А. С. Пушкин) 1826—1827 гг. Арх. В. М. Горностаев	Ул. Андрея Васенко, 19 Пушкинская ул., 2
182	1	ДОМ б. ТЕППЕРА Начало XIX в. Арх. П. В. Неелов (?)	Ул. Коммунаров, 6 Пролетарская ул., 2
183	1	б. ЗАПАСНЫЙ ДВОРЕЦ 1818 г. Арх. П. В. Неелов (?)	Советский бульвар, 2 Ул. Маяковского, 2
184	1	б. КАТОЛИЧЕСКАЯ ЦЕРКОВЬ 1824—1826 гг. Арх. Д. Ф. Адамини	Ул. Андрея Васенко, 15
185	1	КОМПЛЕКС «ФЕДОРОВСКОГО ГОРОДКА» б. ФЕДОРОВСКИЙ ГОРОДОК Собор, трапезная, офицерский лазарет, лазарет нижних чинов, канцелярия, баня, служебные здания, квартиры нижних чинов, ограда с башнями, здание офицерского собрания, казармы конвоя и прочие сооружения на территории Фермерского парка 1903—1916 гг. Архитекторы В. А. Покровский, С. С. Кричинский, В. Н. Максимов и др.	Фермерский парк
	2	б. ФЕРМА 1820 г. Арх. А. А. Менелас	То же
186	1	ВОСЕМЬ ВЕРСТОВЫХ СТОЛБОВ 1775 г. Арх. А. Ринальди	19 км (пикеты 3 и 10), 20, 22, 23, 24, 25 км Пудковского шоссе и в г. Пушкине (у Орловских ворот)

№ п. п.	№ памятника в ансамбле и комплексе	Наименование памятника, время сооружения, автор	Адрес
1	2	3	4

А. Памятники общесоюзного значения

187		АНСАМБЛЬ ПАВЛОВСКОГО ДВОРЦА И ПАРКА	
	1	БОЛЬШОЙ ДВОРЕЦ 1782—1786 гг. Арх. Ч. Камерон 1798—1799 гг. Арх. В. Ф. Бренна 1800 г. Арх. Д. Кваренги 1803—1807 гг. Арх. Н. А. Воронихин 1822—1823 гг. Арх. К. И. Росси	г. Павловск Павловский парк
	2	ПАМЯТНИК ПАВЛУ I 1872 г. Скульптор И. П. Витали	То же
	3	ПАВЛОВСКИЙ ПАРК 1777—1828 гг. Архитекторы Ч. Камерон, В. Ф. Бренна и П.-Г. Гонзаго	»
	4	ТЕРРАСА И ПАВИЛЬОН «ТРЕХ ГРАЦИЙ» 1800—1801 гг. Арх. Ч. Камерон Скульптурная группа трех граций — скульптора П. Трискорни	Собственный садик
	5	ПАВИЛЬОН «ВОЛЬЕР» 1781—1783 гг. Арх. Ч. Камерон	Центральный район парка
	6	ПАВИЛЬОН «МОЛОЧНЯ» 1782 г. Арх. Ч. Камерон	То же
	7	ТУРЕЦКАЯ БЕСЕДКА 1815 г. Арх. К. И. Росси	»
	8	ИТАЛЬЯНСКАЯ ЛЕСТНИЦА СО ЛЬВАМИ 1799 г. Арх. В. Ф. Бренна	»

1	2	3	4
✓ 9	ПАМЯТНИК МАРИИ ФЕДОРОВНЕ По проекту арх. К. И. Росси (1820-е гг.) осуществлен в 1913 г. Скульптор В. А. Беклемишев		г. Павловск Центральный район парка
10	ПАМЯТНИК «НА ОСТРОВУ» 1806 г. Скульптор И. П. Мартос		То же
11	КОЛОННАДА АПОЛЛОНА 1780—1783 гг. Арх. Ч. Камерон Перенесена на существующее место в 1801 году		Долина реки Славянки
12	ВОРОТА С ВАЗАМИ 1820-е гг. Арх. К. И. Росси		То же
13	ПАВИЛЬОН «ХОЛОДНАЯ БАНЯ» 1799 г. Арх. Ч. Камерон		»
✓ 14	МОСТ С КЕНТАВРАМИ 1799 г. Арх. Ч. Камерон		»
15	ПАВИЛЬОН «ХРАМ ДРУЖБЫ» 1780—1782 гг. Арх. Ч. Камерон		»
16	ЧУГУННЫЙ МОСТ У «ХРАМА ДРУЖБЫ» 1823 г. Арх. К. И. Росси		»
17	БОЛЬШОЙ КАСКАД 1787 г. Арх. Ч. Камерон Перестроен в 1793 г. арх. В. Ф. Бренна		»
18	ВИСКОНТИЕВ МОСТ 1802 г. Арх. В. Ф. Бренна (?). Строитель Д. И. Висконти		»
19	«ПИЛЬ-БАШНЯ» 1795—1797 гг. Арх. В. Ф. Бренна. Наружная роспись П.-Г. Гонзаго 1807 г. — пристройка лестницы арх. А. Н. Воронихиным		»
20	МОСТ У «ПИЛЬ-БАШНИ» 1807 г. Арх. А. Н. Воронихин		»
21	ЕЛИЗАВЕТИН ПАВИЛЬОН 1800—1801 гг. Арх. Ч. Камерон. Фрески П.-Г. Гонзаго		Район парка «Красная долина»
22	РУИНЫ У «ЕЛИЗАВЕТИНА ПАВИЛЬОНА» 1801—1807 гг. Арх. Ч. Камерон		То же

1	2	3	4
23	МУЗЫКАЛЬНЫЙ ПАВИЛЬОН 1799 г. Архитекторы Ч. Камерон и В. Ф. Бренна	г. Павловск Район парка «Большая звезда»	
24	ФЕРМА 1802—1805 гг. Арх. А. Н. Воронихин Перестроена арх. К. И. Росси в 1826—1828 гг.	То же	
25	МАВЗОЛЕИ ПАВЛА I 1805—1806 гг. Арх. Ж. Т. Томон Скульптура И. П. Мартоса	Район парка «Новая Сильвия»	
26	АМФИТЕАТР 1793 г. Арх. В. Ф. Бренна	Район парка «Старая Сильвия»	
27	ПАМЯТНИК «ЛЮБЕЗНЫМ РОДИТЕЛЯМ» 1786 г. Арх. Ч. Камерон. Скульптор И. П. Мартос	То же	
28	РУИННЫЙ КАСКАД 1793—1794 гг. Арх. В. Ф. Бренна	»	
29	ТЕАТРАЛЬНЫЕ ВОРОТА 1802 г. Арх. В. Ф. Бренна	Район парка «Парадное поле»	
30	МЕТАЛЛИЧЕСКИЕ СКАМЬИ В ПАРКЕ Конец XVIII — начало XIX вв.	Павловский парк	
31	МРАМОРНАЯ И БРОНЗОВАЯ СКУЛЬПТУРА В ПАРКЕ (по музейной инвентарной описи) Конец XVIII в.	То же	
32	РАЗНЫЕ СООРУЖЕНИЯ (декоративные ворота, павильоны, мосты, плотины и проч.) Конец XVIII — начало XIX вв.	»	
188	АНСАМБЛЬ МАРИЕНТАЛЬСКОГО ПРУДА		
1	ТРЕЛЬЯЖ 1792—1793 гг. Арх. В. Ф. Бренна Строитель П. Шретер	Долина Мариентала	
2	КАМЕННАЯ ЛЕСТНИЦА И ПРИСТАНЬ СО СФИНКСАМИ 1797 г. Архитекторы В. Ф. Бренна и А. Н. Воронихин (?)	То же	
3	ОБЕЛИСК В ПАМЯТЬ ОСНОВАНИЯ ПАВЛОВСКА 1782 г. Арх. Ч. Камерон	»	
4	КРЕПОСТЬ ВИП 1776—1797 гг. Арх. В. Ф. Бренна	»	
5	ЗЕЛЕННЫЕ НАСАЖДЕНИЯ В РАЙОНЕ МАРИЕНТАЛЬСКОГО ПРУДА	»	

1	2	3	4
Б. Памятники республиканского значения			
189	1	НИКОЛАЕВСКИЕ ВОРОТА <i>1826 г. Арх. К. И. Росси</i>	г. Павловск Уг. ул. Революции и ул. Васенко
190	1	ЗДАНИЕ б. ГОСПИТАЛЯ С ЦЕРКОВЬЮ <i>1781—1784 гг. Арх. Д. Кваренги</i>	Ул. Революции, 17 Ул. Марата, 2
191	1	ЗДАНИЕ б. АПТЕКИ <i>Конец XVIII в. Автор неизвестен</i>	Ул. Просвещения Ул. Революции, 17
192	1	ЗДАНИЕ б. ДВОРЦОВЫХ КОНЮШЕН <i>Конец XVIII в. Арх. Ч. Камерон (?)</i>	Ул. Революции, 11 Ул. Красных Зорь, 2
193	1	ПАРК «АЛЕКСАНДРИЯ» С ПАВИЛЬОНОМ «ЭХО» <i>Конец XVIII в. Арх. Ч. Камерон</i>	Ул. Мичурина, 21

XVI. СВЕРДЛОВСКИЙ РАЙОН

№ п. п.	№ памятника в ансамбле и комплексе	Наименование памятника время сооружения, автор	Адрес
1	2	3	4
А. Памятники общесоюзного значения			
194	1	ЗДАНИЕ ГОРНОГО ИНСТИТУТА И ГРАНИТНЫЙ СПУСК К НЕВЕ <i>1806—1811 гг. Арх. А. Н. Воронихин</i>	Наб. лейтенанта Шмидта, 45 21-я линия В. О., 2 22-я линия В. О., 1
Б. Памятники республиканского значения			
195	1	ЗДАНИЕ б. КАЗАРМ ФИНЛЯНДСКОГО ПОЛКА <i>Начало XIX в. Автор неизвестен</i>	Большой пр. В. О., 65 19-я линия В. О., 16
196	1	СТОРОЖЕВЫЕ ЗДАНИЯ б. ГАЛЕРНОЙ ГАВАНИ (западный и восточный «кроншпицы») <i>1754 г. Арх. М. А. Башмаков</i>	б. Гребной порт Галерной гавани

XVII. СЕСТРОРЕЦКИЙ РАЙОН

№ п. п.	№ памятника в ансамбле и комплексе	Наименование памятника, время сооружения, автор	Адрес
1	2	3	4

г. СЕСТРОРЕЦК

197	1	СЕСТРОРЕЦКИЙ ЗАВОД (Старые заводские корпуса) 1721 г. <i>Арх. В. И. Геннин</i>	г. Сестрорецк
-----	---	---	---------------

XVIII. С М О Л Ь Н И Н С К И Й Р А Й О Н

№ п. п.	№ памятника в ансамбле и комплексе	Наименование памятника, время сооружения, автор	Адрес
1	2	3	4
А. Памятники общесоюзного значения			
198		АНСАМБЛЬ АЛЕКСАНДРО-НЕВСКОЙ ЛАВРЫ	
	1	ТРОИЦКИЙ СОБОР 1778—1790 гг. Арх. И. Е. Старов	Наб. р. Монастырки, 4
	2	БЛАГОВЕЩЕНСКАЯ ЦЕРКОВЬ 1717—1722 гг. Арх. Д.-А. Трезини	То же
	3	«ДУХОВСКОЙ» КОРПУС 1717—1730 гг. Арх. Д.-А. Трезини	»
	4	ФЕДОРОВСКИЙ КОРПУС с Исидоровской и Федоровской церквами 1742—1750 гг. Арх. П.-А. Трезини	»
	5	«СЕМИНАРСКИЙ» КОРПУС 1756—1761 гг. Арх. М. Д. Расторгуев	»
	6	«МИТРОПОЛИЧИИ» КОРПУС С УГЛОВЫМИ БАШНЯМИ 1756—1759 гг. Арх. М. Д. Расторгуев	»
	7	«ПРОСФОРНЫЙ» КОРПУС 1761—1771 гг. Арх. М. Д. Расторгуев	»
	8	«МИТРОПОЛИЧИИ» САД ¹ 2-я половина XVIII в.	»
	9	б. НИКОЛЬСКОЕ КЛАДВИЩЕ ¹ Начало XIX в.	»

¹ Памятник республиканского значения.

1	2	3	4
10	ОТДЕЛЬНЫЕ СООРУЖЕНИЯ НА ТЕРРИТОРИИ ЛАВРЫ ¹ <i>Начало XIX в.</i>		Наб. р. Монастырки, 4
199	АНСАМБЛЬ ПЛОЩАДИ АЛЕКСАНДРА НЕВСКОГО		
1	б. НАДВРАТНАЯ ЦЕРКОВЬ с въездными воротами, оградой и часовнями <i>1783—1785 гг. Арх. И. Е. Старов</i>		Пл. Александра Невского
2	ЗДАНИЕ б. БОГАДЕЛЬНИ <i>1788—1789 гг. Архитекторы И. Е. Старов и М. Милентьев</i>		Чернорецкий пер., 2
3	ЖИЛОЙ ДОМ б. ЛАВРЫ <i>1789 г. Архитекторы И. Е. Старов (?) и М. Милентьев</i>		Невский пр., 177 Чернорецкий пер., 1
4	ЖИЛОЙ ДОМ б. ЛАВРЫ <i>1789 г. Архитекторы И. Е. Старов (?) и М. Милентьев</i>		Невский пр., 190 Пр. Обуховской Обороны, 2
5	НЕКРОПОЛЬ XVIII ВЕКА б. Лазаревское кладбище со всеми надгробными памятниками, зданиями, оградой и зелеными насаждениями <i>Начало XVIII в.</i>		Пл. Александра Невского Наб. р. Монастырки
6	НЕКРОПОЛЬ МАСТЕРОВ ИСКУССТВ XIX ВЕКА б. Тихвинское кладбище со всеми надгробными памятниками, зданиями, оградой и зелеными насаждениями <i>I четверть XIX в.</i>		То же
200	АНСАМБЛЬ СМОЛЬНОГО		
1	СОБОР б. СМОЛЬНОГО МОНАСТЫРЯ С РЕШЕТКОЙ <i>1748—1764 гг. Арх. В. В. Растрелли 1831—1835 гг. Арх. В. П. Стасов</i>		Пл. Растрелли
2	КАРЕ ЖИЛЫХ КОРПУСОВ б. СМОЛЬНОГО МОНАСТЫРЯ, С ЧЕТЫРЬМА ЦЕРКВАМИ <i>Институт истории партии, Дом крестьянина, домохозяйство 2-го РЖУ Смольнинского р-на 1748—1764 гг. Арх. В. В. Растрелли 1832—1836 гг. Арх. В. П. Стасов</i>		Пл. Растрелли
3	КАМЕННАЯ ОГРАДА б. СМОЛЬНОГО МОНАСТЫРЯ С УГЛОВЫМИ БАШНЯМИ <i>1752—1760-е гг. Арх. В. В. Растрелли</i>		Пл. Растрелли Смольная ул., 1 Проезд Кваренги

¹ Памятники республиканского значения.

1	2	3	4
4	ЗДАНИЕ б. АЛЕКСАНДРОВСКОГО ИНСТИТУТА С ПАРКОМ <i>Первый Ленинградский Государственный педагогический институт иностранных языков 1765—1770-е гг. Арх. Ю. М. Фельтен (?)</i>		Смольная ул., 3
5	ЗДАНИЕ б. СМОЛЬНОГО ИНСТИТУТА <i>Ленинградский областной и городской комитеты КПСС 1805—1809 гг. Арх. Д. Кваренги</i>		Пл. Пролетарской Диктатуры, 4
6	ПАМЯТНИК В. И. ЛЕНИНУ ¹ <i>1927 г. Скульптор В. В. Козлов</i>		То же
7	ПРОФИЛЕИ СМОЛЬНОГО ² <i>1923—1924 гг. Архитекторы В. А. Шуко и В. Г. Гельфрейх</i>		»
8	САД-ПАРТЕР б. СМОЛЬНОГО ИНСТИТУТА с четырьмя фонтанами и вазами ² <i>1870-е гг. Автор неизвестен В 1920-х гг. перепланирован садовым мастером Р. Ф. Катцером</i>		»
9	БЮСТЫ К. МАРКСА, Ф. ЭНГЕЛЬСА, В. И. ЛЕНИНА и И. В. СТАЛИНА ³ <i>1932 г. Скульптор С. А. Евсеев 1949 г. Скульпторы В. Я. Боголюбов и В. И. Ингал</i>		»
10	САДЫ б. СМОЛЬНОГО МОНАСТЫРЯ ² <i>1763—1775 гг.</i>		Пл. Растрелли, Смольная наб., 2/2
11	ПАВИЛЬОН В САДУ ² со стороны Невы <i>1774—1776 гг. Арх. Ю. М. Фельтен (?)</i>		То же
201	АНСАМБЛЬ ТАВРИЧЕСКОГО ДВОРЦА		
1	ТАВРИЧЕСКИЙ ДВОРЕЦ и сад-партер перед дворцом <i>1783—1789 гг. Архитекторы И. Е. Старов и Ф. И. Волков</i>		Ул. Воинова, 47 Таврическая ул., 8
2	ЗДАНИЕ ОРАНЖЕРЕИ <i>1791—1792 гг. Арх. Ф. И. Волков</i>		Ул. Воинова, 45 Потемкинская ул., 2
3	СЛУЖЕБНЫЕ КОРПУСА <i>1791—1792 гг. Арх. Ф. И. Волков</i>		Ул. Воинова, 45 Потемкинская ул., 2
¹ Состоит под государственной охраной, как памятник искусства и истории. ² Памятник республиканского значения. ³ Состоят под государственной охраной, как памятники искусства.			

1	2	3	4
4	ДОМ САДОВНИКА 1793—1794 гг. Арх. Ф. И. Волков		Потемкинская ул., 2 Ул. Воинова, 45
5	ТАВРИЧЕСКИЙ САД с мостиками и оградой 1783—1784 гг. Садовый мастер В. Гульд		Ул. Воинова, 45, 47 Потемкинская ул., 2 Ул. Салтыкова-Щедрина, 50 Таврическая ул., 2

Б. Памятники республиканского значения

202	КОМПЛЕКС КАЗАРМ б. ПРЕОБРАЖЕНСКОГО ПОЛКА		
1	ЗДАНИЕ б. ГОСПИТАЛЯ с двумя боковыми корпусами Начало XIX в. Автор неизвестен		Ул. Салтыкова-Щедрина, 35
2	ДВА б. ОФИЦЕРСКИХ КОРПУСА Начало XIX в. Автор неизвестен		Ул. Салтыкова-Щедрина, 33, 37
3	ДВА б. СОЛДАТСКИХ КОРПУСА Начало XIX в. Автор неизвестен		Ул. Радищева, 39, 43 Ул. Салтыкова-Щедрина, 31
4	РАЗНЫЕ ЗДАНИЯ И СЛУЖЕБНЫЕ ПОСТРОЙКИ XIX в.		Ул. Салтыкова-Щедрина, 31—39 Ул. Радищева, 35—43 Ул. Красной связи, 10, 12 Парадная ул., 1, 3

XIX. С Т А Л И Н С К И Й Р А Й О Н

№ п. п.	№ памятника в ансамбле и комплексе	Наименование памятника, время сооружения, автор	Адрес
1	2	3	4
Памятники республиканского значения			
203	1	ЗДАНИЕ ВОЕННО-МЕДИЦИНСКОЙ АКАДЕМИИ С САДОМ <i>1796—1803 гг. Автор неизвестен</i>	Ул. академика Лебедева, 6, 8 Боткинская ул., 2
204	1	б. САМПСОНИЕВСКИЙ СОБОР с садом и надгробными памятниками <i>1728—1740 гг. Автор неизвестен</i>	Пр. Карла Маркса, 37-а
205	1	ДАЧА б. ГОЛОВИНА <i>Детская кожная больница Сталинского района</i> <i>1823—1824 гг. Арх. Л. И. Шарлемань 2-й</i>	Выборгская наб., 53 Наб. Черной речки, 1

XX. ФРУНЗЕНСКИЙ РАЙОН¹

№ п. п.	№ памятника в ансамбле и комплексе	Наименование памятника, время сооружения, автор	Адрес
1	2	3	4
Памятники республиканского значения			
206	1	б. ЦЕРКОВЬ ИОАННА ПРЕДЕЧИ И КОЛОКОЛЬНЯ С КОЛОННАДОЙ <i>1748 г. Автор неизвестен</i> <i>В 1847—1851 гг. перестроена</i> <i>арх. Е. И. Диммертом</i> <i>Колокольня построена в 1810—1812 гг.</i> <i>по проекту арх. А. И. Постникова</i>	Сталинградский пр. (б. Лиговская ул.), 128 Павлоградский пер., 1
207		ЗДАНИЯ б. ОБУХОВСКОЙ БОЛЬНИЦЫ	
	1	ГЛАВНОЕ ЗДАНИЕ <i>1782—1787 гг. Арх. Д. Кваренги (?)</i>	Наб. реки Фонтанки, 106 Наб. Введенского канала, 1
	2	ЗДАНИЕ б. ЖЕНСКОГО ОТДЕЛЕНИЯ БОЛЬНИЦЫ <i>1836—1839 гг. Арх. П. С. Плавов</i>	Загородный пр., 47 Наб. Введенского канала, 3
208	1	ЗДАНИЕ б. ЯМСКОГО РЫНКА <i>1820-е гг. Арх. В. П. Стасов</i>	Ул. Марата, 53 Разъезжая ул., 2 Боровая ул., 2
209	1	ДОМ б. ДЕМОНТОВИЧЕЙ <i>Начало XIX в. Автор неизвестен</i>	Ул. Дзержинского, 66
210	1	ДОМ б. ВАСИЛЬЕВЫХ <i>I четверть XIX в. Автор неизвестен</i>	Ул. Дзержинского, 40

¹ На территории Фрунзенского района кроме зданий, перечисленных здесь, расположены здания, входящие в ансамбль Семеновской площади (см. Октябрьский район).

МОСТЫ И НАБЕРЕЖНЫЕ
ЛЕНИНГРАДА,
СОСТОЯЩИЕ
ПОД ГОСУДАРСТВЕННОЙ
ОХРАНОЙ

СПИСОК

№ 2

МОСТЫ И ПЕРЕКЛАДЫ

ВЕНЕЦΙΑ

ГОТОВИТЕ

ПОД ПЕЧАТЪЮ

ОТЪ

1852

1852

МОСТЫ И НАБЕРЕЖНЫЕ ЛЕНИНГРАДА¹

№ п. п.	№ памятника в комплексе	Наименование памятника, автор, время сооружения	Адрес
1	2	3	4
211	1	НАБЕРЕЖНЫЕ НЕВЫ	
	1	НАБЕРЕЖНАЯ КУТУЗОВА 1764—1780 гг. Арх. Ю. М. Фельтен (?)	Левый берег р. Невы от Литейного моста до наб. р. Фонтанки
	2	ДВОРЦОВАЯ НАБЕРЕЖНАЯ 1763—1767 гг. Арх. Ю. М. Фельтен (?)	Левый берег р. Б. Невы от наб. р. Фонтанки до Дворцового моста
	3	АДМИРАЛТЕНСКАЯ НАБЕРЕЖНАЯ 1873—1874 гг. Инженеры В. М. Карлович и В. В. Селяников Пристань со львами и пристань с вазами сооружены в 1818—1832 гг. по проекту арх. К. И. Росси	Левый берег р. Б. Невы от Дворцового моста до пл. Декабристов
	4	НАБЕРЕЖНАЯ КРАСНОГО ФЛОТА 1764—1788 гг. Арх. Ю. М. Фельтен (?)	Левый берег р. Б. Невы от пл. Декабристов до Ново - Адмиралтейского канала
	5	ПЕТРОВСКАЯ НАБЕРЕЖНАЯ 1901—1903 гг. Арх. Л. И. Новиков и инж. Ф. Г. Зброжек	Правый берег р. Невы от Кировского моста до р. Б. Невки

¹ Набережные рек и каналов с гранитной обработкой, со спусками к воде, мостами, лестницами, парапетами, решетками, вазами, скульптурой и пр.

1	2	3	4
6	ПЕТРОГРАДСКАЯ НАБЕРЕЖНАЯ 1901—1903 гг. Арх. Л. И. Новиков и инж. Ф. Г. Зброжек		Левый берег р. Б. Невки от Петровской наб. до дома № 6
7	НАБЕРЕЖНАЯ МАКАРОВА (б. Тучкова) 1829—1832 гг. Автор неизвестен		Левый берег р. М. Невы от моста Строителей до Тучкова моста
8	НАБЕРЕЖНАЯ ПЛОЩАДИ ПУШКИНА 1804—1810 гг. Арх. Ж. Т. Томон		Восточный берег Васильев- ского о-ва от Дворцового моста до моста Строи- телей
9	УНИВЕРСИТЕТСКАЯ НАБЕРЕЖНАЯ 1804—1810 гг., 1831—1835 гг. Автор неизвестен		Правый берег р. Невы от Дворцового моста до мо- ста лейтенанта Шмидта
10	ГРАНИТНЫЙ СПУСК СО СФИНКСАМИ 1832—1834 гг. Арх. К. А. Тон		Университетская наб. (про- тив здания Академии художеств)
11	НАБЕРЕЖНАЯ ЛЕЙТЕНАНТА ШМИДТА 1847—1852 гг. Инж. Серебряков		Правый берег р. Б. Невы от моста лейт. Шмидта до 22-й линии В. О.
212	1 НАБЕРЕЖНЫЕ ЗИМНЕЙ КАНАВКИ 1783—1784 гг. Автор неизвестен		От Дворцовой наб. до р. Мойки
213	МОСТЫ ЧЕРЕЗ ЗИМНЮЮ КАНАВКУ		
	1 ЭРМИТАЖНЫЙ МОСТ 1763—1767 гг. Автор неизвестен		По Дворцовой наб.
	2 ЗИМНИЙ МОСТ № 1 1783—1784 гг. Автор неизвестен		По ул. Халтурина
214	1 НАБЕРЕЖНЫЕ РЕКИ МОЙКИ 1797—1810 гг. Автор неизвестен		Оба берега Мойки от Фон- танки до пр. Маклина (левый берег) и Крю- кова канала (правый берег)
215	МОСТЫ ЧЕРЕЗ РЕКУ МОЙКУ		
	1 ИНЖЕНЕРНЫЙ МОСТ № 1 1826 г. Инж. П. П. Базен		По наб. р. Фонтанки
	2 САДОВЫЙ (МИХАИЛОВСКИЙ) МОСТ 1826 г. Арх. К. И. Росси (?)		По Садовой ул.

1	2	3	4
3	МАЛО-КОНЮШЕННЫЙ МОСТ 1829—1830 гг. Инженеры Е. А. Адам и Г. Треттер	Между Марсовым полем и Аптекарским пер.	
4	БОЛЬШОЙ КОНЮШЕННЫЙ МОСТ 1828 г. Инженеры Е. А. Адам и Г. Треттер	По Запорожскому (б. Мошкову) пер.	
5	НАРОДНЫЙ МОСТ 1806—1808 гг. Арх. В. И. Гесте Перестроен в 1904—1907 гг. инженерами Е. А. Берс, А. П. Стоновым и арх. Л. А. Ильиным	По Невскому пр.	
6	КРАСНЫЙ МОСТ 1808—1814 гг. Арх. В. И. Гесте Перестроен в 1952—1953 гг.	По ул. Дзержинского	
7	ПОЦЕЛУЕВ МОСТ 1808—1816 гг. Арх. В. И. Гесте Перестроен в 1907 г. инж. Д. П. Пшеницким	По ул. Глиники	
216	1 НАБЕРЕЖНЫЕ КАНАЛА ГРИБОЕДОВА 1764—1783 гг. Строитель инженер В. Назимов	Оба берега канала от р. Мойки до р. Фонтанки	
217	МОСТЫ ЧЕРЕЗ КАНАЛ ГРИБОЕДОВА		
1	ТЕАТРАЛЬНЫЙ МОСТ 1829—1830 гг. Инженеры Е. А. Адам и Г. Треттер	По наб. р. Мойки	
2	БАНКОВСКИЙ МОСТ 1825—1826 гг. Инж. Г. Треттер, скульптор П. П. Соколов	По наб. канала против дома № 30	
3	КАМЕННЫЙ МОСТ 1766 г. Строитель инж. И. Н. Борисов	По ул. Дзержинского	
4	ДЕМИДОВ МОСТ 1834—1835 гг. Инж. Е. А. Адам	По пер. Гривцова (б. Демидову)	
5	ЛЬВИНЫЙ МОСТ 1825—1826 гг. Инж. Г. Треттер, скульптор П. П. Соколов	Против М. Подъяческой ул.	
6	ПИКАЛОВ МОСТ 1806 г. Арх. И. В. Рогинский (?)	По наб. Крюкова канала	
7	АЛАРЧИН МОСТ 1780-е гг. Строитель инж. И. Н. Борисов	По пр. Маклина	
8	МАЛО-КАЛИНКИН МОСТ 1783 г. Строитель инж. И. Н. Борисов	По наб. р. Фонтанки	

1	2	3	4
218	1	НАБЕРЕЖНЫЕ РЕКИ ФОНТАНКИ 1780—1789 гг. Автор неизвестен	Оба берега реки, от Дворцовой наб. и наб. Кутузова до Подзорного канала и реки Б. Невы у взморья
219		МОСТЫ ЧЕРЕЗ РЕКУ ФОНТАНКУ	
	1	ПРАЧЕШНЫЙ МОСТ 1766—1768 гг. Арх. Ю. М. Фельтен (?)	На стыке Дворцовой наб. и наб. Кутузова
	2	ИНЖЕНЕРНЫЙ МОСТ № 2 1826 г. Инж. П. П. Базен	Через засыпанный канал по наб. р. Фонтанки
	3	АНИЧКОВСКИЙ МОСТ С КОННЫМИ ГРУППАМИ 1839—1841 гг. Инж. А. Н. Готман Решетка по проекту арх. А. П. Брюллова Автор конных групп скульптор П. К. Клодт	По Невскому пр.
	4	МОСТ ЛОМОНОСОВА (б. Чернышев) 1785—1787 гг. Автор неизвестен	По ул. Ломоносова
	5	СТАРО-КАЛИНКИН МОСТ 1780-е гг. Автор неизвестен	По пр. Газа
220	1	НАБЕРЕЖНЫЕ ЛЕБЯЖЬЕГО КАНАЛА Канал прорыт в 1711—1715 гг.	Оба берега канала от р. Невы до р. Мойки
221		МОСТЫ ЧЕРЕЗ ЛЕБЯЖИЙ КАНАЛ	
	1	ВЕРХНЕ-ЛЕБЯЖИЙ МОСТ 1766—1768 гг. Арх. Ю. М. Фельтен (?)	По Дворцовой наб.
	2	НИЖНЕ-ЛЕБЯЖИЙ МОСТ 1823 г. Инж. П. П. Базен	По наб. р. Мойки

ПАМЯТНИКИ АРХИТЕКТУРЫ,
НАХОДЯЩИЕСЯ НА ТЕРРИТОРИИ
ЛЕНИНГРАДСКОЙ ОБЛАСТИ,
ГДЕ ВОПРОСЫ ЗАСТРОЙКИ РЕГУЛИРУЮТСЯ
ОРГАНАМИ ИСПОЛКОМА ЛЕНГОРСОВЕТА

СПИСОК

№ 3

THE UNIVERSITY OF CHICAGO
LIBRARY
540 EAST 57TH STREET
CHICAGO, ILL. 60637

CIRCULAR

I. ВСЕВОЛОЖСКИЙ РАЙОН

№ п. п.	№ памятника в ансамбле и комплексе	Наименование памятника, время сооружения, автор	Адрес
1	2	3	4

Памятники республиканского значения

222	«УТКИНА ДАЧА»		
	1 ГЛАВНОЕ ЗДАНИЕ <i>1780-е гг. Автор неизвестен</i>		М. Охта, Уткинский пр., 2
	2 СЛУЖЕБНЫЙ КОРПУС <i>1820—1830-е гг. Автор неизвестен</i>		То же
223	АНСАМБЛЬ УСАДЬБЫ б. ЗИНОВЬЕВА		
	1 ГЛАВНОЕ ЗДАНИЕ <i>1828—1830 гг. Арх. А. В. Беретти</i>		Пристань «Невский лесопарк»
	2 БЕРЕЗОВЫЙ ДОМИК У ПРИСТАНИ <i>I половина XIX в. Автор неизвестен</i>		То же
	3 ПАРК И ПАРКОВЫЕ СООРУЖЕНИЯ (мосты, каменный грот и лестница со стороны Невы и др.) <i>I половина XIX в.</i>		»
224	ДАЧА б. БЕЗОБРАЗОВЫХ («Жерновна»)		
	1 ГЛАВНОЕ ЗДАНИЕ <i>Конец XVIII в. Автор неизвестен</i>		М. Охта, Жерновка, 1
	2 ПАВИЛЬОН У ПРИСТАНИ <i>Конец XVIII в. Арх. Д. Кваренги</i>		То же

П. Г. А Т Ч И Н А

№ п. п.	№ памятника в ансамбле и комплексе	Наименование памятника, время сооружения, автор	Адрес
1	2	3	4
А. Памятники общесоюзного значения			
225		АНСАМБЛЬ ГАТЧИНСКОГО ДВОРЦА И ПАРКА	
	1	ГАТЧИНСКИЙ ДВОРЕЦ с арсенальным и кухонным каре 1766—1781 гг. Арх. А. Ринальди В 1793—1797 гг. перестроен арх. В. Ф. Бренна и в 1844—1851 гг. арх. Р. И. Кузьминым	г. Гатчина Дворцовый парк
	2	КАМЕННЫЕ БАСТИОНЫ ПЕРЕД ДВОРЦОМ 1790-е гг. Арх. В. Ф. Бренна В 1851 г. перестроены арх. Р. И. Кузьминым	То же
	3	ПАМЯТНИК ПАВЛУ I 1850—1851 гг. Скульптор И. П. Витали	»
	4	ЕКАТЕРИНВЕРДЕРСКАЯ БАШНЯ 1797 г. Автор неизвестен	»
	5	ТЕРРАСА «СОБСТВЕННОГО САДИКА» И МЕТАЛЛИЧЕСКАЯ ОГРАДА 1796 г. Арх. В. Ф. Бренна (?)	»
	6	ДВОРЦОВЫЙ ПАРК 1771—1796 гг. Садоводы Л. Иванов, А. Кря- жов, В. Навозов, И. Лебедев и др.	»
	7	ВОСЬМИГРАННЫЙ КОЛОДЕЦ 1770-е гг. Арх. А. Ринальди (?) В 1886 г. перестроен	»
	8	ТЕРРАСА БЕЛОГО ОЗЕРА 1790-е гг. Арх. В. И. Баженов (?)	»

1	2	3	4
9	ЧЕСМЕНСКИЙ ОБЕЛИСК на Белом озере 1770-е гг. Арх. А. Ринальди (?)		г. Гатчина Дворцовый парк
10	ГОРБАТЫЙ МОСТ на Длинном острове 1793 г. Арх. В. Ф. Бренна (?)		То же
11	ЛЕСНАЯ ОРАНЖЕРЕЯ 1790-е гг. Арх. В. Ф. Бренна (?)		»
12	БОЛЬШАЯ ДВОРЦОВАЯ ОРАНЖЕРЕЯ 1790-е гг. Арх. В. Ф. Бренна (?) В 1884 г. перестроена арх. С. И. Шеста- ковым		»
13	АМФИТЕАТР 1797 г. Арх. Н. А. Львов (?)		»
14	КОЛОННА ОРЛА 1770-е гг. Арх. А. Ринальди (?)		»
15	ПАВИЛЬОН ОРЛА 1790-е гг. Арх. В. Ф. Бренна (?)		»
16	ТРИ ПАРОМНЫЕ ПРИСТАНИ на Белом озере 1790-е гг. Автор неизвестен		»
17	ВОРОТА И ОГРАДЫ «СИЛЬВИИ» 1793—1797 гг. Арх. В. Ф. Бренна (?)		Дворцовый парк, район «Сильвии»
18	ФЕРМА 1797—1800 гг. Арх. А. Д. Захаров (?)		То же
19	БОЛЬШОЙ КАМЕННЫЙ МОСТ на круговой дороге 1790-е гг. Арх. В. Ф. Бренна (?)		Дворцовый парк
20	КАСКАД СО ШЛЮЗОМ 1797—1798 гг. Арх. Н. А. Львов		То же
21	ВОРОТА В «ЗВЕРИНЕЦ» («Каскадские», «глухие» и «железные») 1790-е гг. Арх. В. Ф. Бренна (?)		»
22	ДВЕ ТЕРРАСЫ НА «ОСТРОВЕ ЛЮБВИ» 1797 г. Арх. В. Ф. Бренна (?)		»
23	ПАВИЛЬОН ВЕНЕРЫ 1792—1797 гг. Арх. В. Ф. Бренна (?)		»
24	МЕТАЛЛИЧЕСКИЕ МОСТЫ на «Острове любви» и в «Лабиринте» 1884 г. Арх. Л. Ф. Шперер 1897 г. Арх. С. И. Шестаков		»

1	2	3	4
25	ПОРТАЛ БЕРЕЗОВОГО ДОМИКА <i>1797 г. Арх. В. Ф. Бренна (?)</i>		г. Гатчина Дворцовый парк
26	БЕРЕЗОВЫЕ ВОРОТА <i>1796—1797 гг. Арх. В. Ф. Бренна (?)</i>		То же
27	ЦВЕТОЧНАЯ ГОРКА С КАМЕННЫМИ ЛЕСТНИЦАМИ В БОТАНИЧЕСКОМ САДУ <i>Конец XVIII в. Автор неизвестен</i>		»
28	«ГОЛЛАНДИЯ» (Адмиралтейство) <i>1792—1795 гг. Автор неизвестен</i>		»
29	АДМИРАЛТЕЙСКИЕ ВОРОТА <i>1797 г. Архитекторы В. Ф. Бренна (?), В. И. Баженов (?)</i>		»
30	КАМЕННАЯ ТЕРРАСА С ЛЕСТНИЦАМИ на Длинном острове <i>1792—1797 гг. Арх. В. Ф. Бренна (?)</i>		»
31	ЛЕСТНИЦЫ И ТЕРРАСЫ в «Голландском» и Верхнем садах <i>1796 г. Арх. В. Ф. Бренна</i>		»
32	МРАМОРНАЯ ПАРКОВАЯ СКУЛЬПТУРА (по музейной инвентарной описи) <i>XVIII в.</i>		»
33	РАЗНЫЕ ПАРКОВЫЕ СООРУЖЕНИЯ (мосты, ворота, павильоны и проч.)		»
34	АДМИРАЛТЕЙСКИЙ МОСТ И ДВЕ КОРДЕГАРДИИ <i>1790-е гг. Арх. А. Д. Захаров</i>		Пр. 25 Октября
226	ПРИОРАТСКИЙ ПАРК		
1	ПРИОРАТСКИЙ ПАРК <i>Середина XVIII в. Садовые мастера Гельмгольц, Марселий и др.</i>		г. Гатчина
2	ПРИОРАТСКИЙ ДВОРЕЦ <i>1797—1798 гг. Арх. Н. А. Львов</i>		Приоратский парк
3	РАЗНЫЕ ПАРКОВЫЕ СООРУЖЕНИЯ		
227	ПАРК «ЗВЕРИНЕЦ»		
1	ПАРК «ЗВЕРИНЕЦ» <i>Конец XVIII в.</i>		г. Гатчина
2	б. ПТИЧНИК <i>1801 г. Арх. А. Д. Захаров</i>		Парк «Зверинец»
3	РАЗНЫЕ ПАРКОВЫЕ СООРУЖЕНИЯ		То же

Б. Памятники республиканского значения

228	1	«КРУГЛАЯ РИГА» Конец XVIII в. Арх. Н. А. Львов	г. Гатчина Киевское шоссе
229	1	КАЗАРМЫ б. КИРАСИРСКОГО ПОЛКА Конец XVIII в. Архитекторы В. И. Баженов, В. Ф. Бренна, И. Е. Старов	То же
230	1	ОБЕЛИСК И ПЛОЩАДЬ «КОННЕТАБЛЯ» С ПОДПОРНЫМИ СТЕНКАМИ 1792—1793 гг. Арх. В. Ф. Бренна (?)	»
231	1	СМОЛЕНСКИЕ (ДВИНСКИЕ) ВОРОТА 1831 г. Арх. В. А. Глинка	»
232	1	ИНГЕНБУРГСКИЕ ВОРОТА 1795 г. Арх. В. Ф. Бренна (?)	Пр. 25 октября
233	1	ВЕРСТОВЫЕ СТОЛБЫ Конец XVIII в. Арх. А. Ринальди (?)	То же

III. г. Л О М О Н О С О В

№ п. п.	№ памятника в ансамбле и комплексе	Наименование памятника, время сооружения, автор	Адрес
1	2	3	4
Памятники республиканского значения			
234		ДВОРЦОВО-ПАРКОВЫЙ АНСАМБЛЬ БОЛЬШОГО И ПЕТРОВСКОГО ДВОРЦОВ	
	1	БОЛЬШОЙ ДВОРЕЦ 1711—1720 гг. Архитекторы Д.-М. Фонтана и Г. Шедель 1772—1775 гг. Арх. А. Ринальди	г. Ломоносов Нижний парк
	2	ЧЕТЫРЕ НИЖНИХ ДОМА БОЛЬШОГО ДВОРЦА I четверть XVIII в. Арх. Г. Шедель (?)	То же
	3	КАРТИННЫЙ ДОМ БОЛЬШОГО ДВОРЦА 1711—1725 гг. Арх. Г. Шедель	»
	4	НИЖНИЙ ПАРК 1711—1725 гг. Архитекторы Д.-М. Фонтана и Г. Шедель	»
	5	МОРСКОЙ КАНАЛ I четверть XVIII в. Архитекторы Д.-М. Фонтана и Г. Шедель	»
	6	КИТАЙСКИЙ ДВОРЕЦ ¹ 1762—1768 гг. Арх. А. Ринальди	Верхний парк
	7	КИТАЙСКАЯ КУХНЯ 1853 г. Арх. Л. Л. Бонштедт	То же
	8	КАВАЛЕРСКИЙ КОРПУС 1762—1768 гг. Арх. А. Ринальди	»

¹ Памятник общесоюзного значения.

1	2	3	4
9	ПЕРГОЛЛА С ПРИСТАНЬЮ <i>Середина XIX в. Автор неизвестен</i>		г. Ломоносов Верхний парк
10	ПАВИЛЬОН КАТАЛЬНОЙ ГОРКИ ¹ <i>1762—1774 гг. Арх. А. Ринальди</i>		То же
11	ДВОРЕЦ ПЕТРА III <i>1758—1762 гг. Арх. А. Ринальди</i>		»
12	ВЪЕЗДНЫЕ ВОРОТА б. КРЕПОСТИ <i>1757 г. Арх. А. Ринальди</i>		»
13	КОНЦЕРТНЫЙ ЗАЛ <i>1750-е гг. Арх. В. В. Растрелли (?) В 1903 г. перестроен арх. О.-Г. Паульсоном</i>		»
14	ВЕРХНИЙ ПАРК с оградами, мостами и парковыми сооруже- ниями <i>1762—1770-е гг. Арх. А. Ринальди и садовый мастер Ламберти</i>		»
15	ПАРКОВАЯ СКУЛЬПТУРА Мрамор, бронза, гальванопластика (по музейной инвентарной описи) <i>XVIII—XIX вв.</i>		»

¹ Памятник общесоюзного значения.

ИВ. ПАРГОЛОВСКИЙ РАЙОН

№ п. п.	№ памятника в ансамбле и комплексе	Наименование памятника, время сооружения, автор	Адрес
1	2	3	4
Памятники республиканского значения			
235	КОМПЛЕКС «ОСИНОВАЯ РОЩА»		
	1	ДВОРЕЦ б. ВЯЗЕМСКИХ (деревянный) <i>1780-е гг. Арх. И. Е. Старов (?)</i>	ст. Левашево
	2	ПАРК И СЛУЖЕБНЫЕ ПОСТРОЙКИ <i>II половина XVIII в.</i>	То же
236	УСАДЬБА б. ШУВАЛОВЫХ		
	1	ПАРК И ПАРКОВЫЕ СООРУЖЕНИЯ (грот, искусственная гора и др.) <i>II половина XVIII в.</i>	ст. Парголово
	2	ДВОРЕЦ <i>1913—1916 гг. Арх. С. С. Кричинский</i>	То же
	3	б. ЦЕРКОВЬ ПЕТРА И ПАВЛА <i>1846 г. Арх. А. П. Брюллов</i>	»

№ п. п.	№ памятника в ансамбле и комплексе	Наименование памятника, время сооружения, автор	Адрес
1	2	3	4
Памятники республиканского значения			
237	1	ЗДАНИЕ Б. АРСЕНАЛА <i>1836 г. Автор неизвестен</i>	г. Кронштадт
238	1	ЗДАНИЕ Б. АРТИЛЛЕРИЙСКИХ ОФИЦЕРСКИХ КЛАССОВ <i>1836 г. Автор неизвестен</i>	То же
239	1	ЗДАНИЕ Б. «РЫБНОГО РЯДА» <i>1815 г. Автор неизвестен</i>	»
240	1	КРЕПОСТНЫЕ СТЕНЫ С ОБОРОНИТЕЛЬНЫМИ БАШНЯМИ И КАЗАРМАМИ <i>1825—1837 гг. Автор неизвестен</i>	»
241	1	Б. ГОСТИНЫЙ ДВОР <i>1832—1834 гг. Автор неизвестен</i>	Ул. Ленина, 16 Ул. Карла Маркса, 11
242	1	БАШНЯ ГОРОДСКОГО ВОДОПРОВОДА <i>1802—1804 гг. Автор неизвестен</i>	г. Кронштадт
243	1	ПЕТРОВСКИЙ ДОК С ГИДРОТЕХНИЧЕСКИМИ СООРУЖЕНИЯМИ <i>1719—1752 гг. Инж. Любрис</i>	То же
244	1	ЧАСТЬ ОБЩЕГОРОДСКОГО КОМПЛЕКСА НАБЕРЕЖНЫХ со спусками, лестницами парапетами, решетками и проч. <i>XIX в.</i>	«

Титул

Историческое описание...

Историческое описание...

Историческое описание...

Историческое описание...

Историческое описание...

Историческое описание...

Историческое описание...

Историческое описание...

Историческое описание...

Историческое описание...

Историческое описание...

Историческое описание...

Историческое описание...

**СПИСОК ПАМЯТНИКОВ АРХИТЕКТУРЫ
ЛЕНИНГРАДА И ЕГО ПРИГОРОДОВ,**

взятых на учет и представленных в Управление по делам архитектуры
при Совете Министров РСФСР для утверждения Правительством¹

№ п. п.	№ памятника в комплексе	Наименование памятника, время сооружения, автор	Адрес
1	2	3	4
I. ВАСИЛЕОСТРОВСКИЙ РАЙОН			
1	1	БОТАНИЧЕСКИЙ САД ЛЕНИНГРАДСКОГО ГОСУДАРСТВЕННОГО УНИВЕРСИТЕТА им. А. А. ЖДАНОВА	г. Ленинград Университетская наб., 11
2		ДОМА ПРИ Б. ПРАВОСЛАВНОЙ ЦЕРКВИ ЕКАТЕРИНЫ	
1		ДОМ Б. ГОЛУБИНА <i>Конец XVIII — начало XIX вв. Автор неизвестен</i>	Съездовская линия, 27
2		ДОМ Б. ГОЛУБИНА <i>Конец XVIII — начало XIX вв. Автор неизвестен</i>	Съездовская линия, 29
3	1	ДОМ Б. ЯКОВЛЕВЫХ <i>I половина XIX в. Автор неизвестен</i>	Наб. Макарова, 8
4	1	ДОМ Б. БУХА (б. Китайского посольства) <i>Середина XIX в. Автор неизвестен</i>	2-я линия В. О., 37
II. ДЗЕРЖИНСКИЙ РАЙОН			
5	1	ДОМ Б. БИБИКОВОЙ <i>1836 г. Автор неизвестен</i>	Ул. Фурманова, 16

¹ Одобрен Ученым советом охраны памятников Ленинграда.

1	2	3	4
6	1	ДОМ б. СЕРЕБРЯКОВОЙ 1824—1826 гг. Арх. А. А. Михайлов 2-й (?) Фасад по проекту К. И. Росси	Садовая ул., 5 Ул. Ракова, 10
7	1	ДОМ б. ВОЕННО-ПОХОДНОЙ КАНЦЕЛЯРИИ Начало XIX в. Автор неизвестен	Ул. Каляева, 17
8	1	ПЕВЧЕСКИЙ МОСТ 1839—1840 гг. Автор неизвестен	Через р. Мойку по Певче- скому проезду

III. КУЙБЫШЕВСКИЙ РАЙОН

9	1	ДВОРЕЦ б. БЕЛОСЕЛЬСКИХ-БЕЛОЗЕРСКИХ Куйбышевский Районный комитет КПСС 1846—1848 гг. Арх. А. И. Штакениндейер	Невский пр., 41 Наб. р. Фонтанки, 43
10	1	ДОМ б. КАНШИНА Конец XVIII в. Автор неизвестен	Кузнечный пер., 2
11	1	ЗДАНИЕ ЕВРОПЕЙСКОЙ ГОСТИНИЦЫ 1830-е гг. Фасад по проекту арх. К. И. Росси В 1873 г. перестроено арх. Л. Фонтана и в 1910 г. арх. Ф. И. Лидвалем	Ул. Бродского, 1 Невский пр., 36
12	1	ЗДАНИЕ КОММУНАЛЬНОГО БАНКА 1830-е гг. Фасад по проекту арх. К. И. Росси	Ул. Бродского, 2 Невский пр., 38
13	1	КАЗАНСКИЙ МОСТ 1766 г. Строитель инж. И. М. Голенцев- Кутузов В 1805 г. мост расширен	Через кан. Грибоедова по Невскому пр.

IV. ЛЕНИНСКИЙ РАЙОН

14	1	ПРОХОДНАЯ КОНТОРА ФАБРИКИ «ВЕРЕТЕНО» 1835—1839 гг. Автор неизвестен	Наб. Обводного кан., 181
15	1	КОМПЛЕКС ЖИЛЫХ ДОМОВ И ПОЖАРНОГО ДЕПО I половина XIX в. Автор неизвестен	Лермонтовский пр., 48

V. ОКТЯБРЬСКИЙ РАЙОН

16	1	ЖИЛЫЕ КОРПУСА И КОНЮШНИ б. КОННОГВАРДЕЙСКОГО ПОЛКА Начало XIX в. Автор неизвестен	Бульв. Профсоюзов, 4 Ул. Якубовича, 3 Пер. Подбельского, 1 Конногвардейский пер., 1
17	1	ДОМ б. КРЮКОВСКОЙ Начало XIX в. Автор неизвестен	Ул. Декабристов, 40

1	2	3	4
18	1	ДОМА б. ПОЛТОРАЦКОЙ <i>Начало XIX в. Автор неизвестен</i>	Наб. р. Фонтанки, 97, 99, 101
19	1	ДОМ б. КУТУЗОВА <i>Начало XIX в. Автор неизвестен</i>	Наб. кан. Грибоедова, 174
20	1	СИНИЙ МОСТ <i>1818 г. Арх. В. И. Гесте</i> <i>В 1842 г. расширен инж. Е. А. Адам</i>	Через р. Мойку на Исааки- евской пл.
21	1	ПОЧТАМТСКИЙ МОСТ <i>1826 г. Инж. Г. Треттер</i>	Через р. Мойку против Пра- чешного пер.
22	1	ТОРГОВЫЙ МОСТ <i>1782—1787 гг. Автор неизвестен</i>	Через Крюков кан. по ул. Союза Печатников
23	1	МАТВЕЕВСКИЙ МОСТ <i>1782—1787 гг. Автор неизвестен</i> <i>Перестраивался в середине XIX в., в 1905 и</i> <i>1915 гг.</i>	Через Крюков кан. по наб. р. Мойки
VI. ПЕТРОГРАДСКИЙ РАЙОН			
24	1	БОТАНИЧЕСКИЙ САД АКАДЕМИИ НАУК СССР <i>XVIII в.</i>	г. Ленинград Аптекарский остров
VII. ПЕТРОДВОРЦОВЫЙ РАЙОН			
25	1	ЗДАНИЕ ВОКЗАЛА ст. НОВЫЙ ПЕТЕРГОФ <i>1855—1857 гг. Арх. Н. Л. Бенуа</i>	г. Петродворец Ст. Новый Петергоф
VIII. ПУШКИНСКИЙ РАЙОН			
26	1	ДОМ б. КАНОБИА (деревянный) <i>Начало XIX в. Автор неизвестен</i>	г. Пушкин Ул. Труда, 10
27	1	ДОМ б. ДВОРЦОВОГО ПРАВЛЕНИЯ <i>I половина XIX в. Арх. В. П. Стасов (?)</i>	Ул. Коммунаров, 11
28	1	ДВА СЛУЖЕБНЫХ ЗДАНИЯ <i>I половина XIX в. Арх. В. П. Стасов (?)</i>	Пушкинская ул., 11
29	1	б. ПРОВИАНТСКИЕ МАГАЗИНЫ <i>1820-е гг. Арх. В. П. Стасов</i>	Гатчинское шоссе
30	1	ТАИЦКИЙ ВОДОВОД <i>XVIII в.</i>	От Таицких ключей до г. Пушкина и Павлов- ска

ИХ. СМОЛЬНИНСКИЙ РАЙОН

- 31 1 **ПАЛАТЫ б. КИКИНА**
1714 г. Автор неизвестен г. Ленинград
Чесменская ул., 2

Х. ФРУНЗЕНСКИЙ РАЙОН

- 32 1 **АЛЕКСАНДРОВСКИЙ МОСТ**
1808—1814 гг. Арх. В. И. Гесте Через Введенский кан.
по наб. р. Фонтанки

ЛЕНИНГРАДСКАЯ ОБЛАСТЬ

ХИ. г. ГАТЧИНА

- 33 1 **б. КИРХА**
1820-е гг. Арх. А. М. Байков г. Гатчина
Пр. 25 Октября
- 34 2 **ЗДАНИЕ б. ГОСПИТАЛЯ**
1822 г. Арх. А. Е. Штрауберт То же
- 35 3 **ЗДАНИЕ б. СУКОННОЙ ФАБРИКИ**
II половина XVIII в. Арх. Н. А. Львов г. Гатчина

ХИИ. г. ЛОМОНОСОВ

- 36 1 **ГОРОДСКИЕ ВОРОТА**
*1826—1829 гг. Архитекторы В. М. Горностаев
и И. И. Шарлемань I-й* г. Ломоносов
Ленинградское шоссе

ХИИИ. ПАРГОЛОВСКИЙ РАЙОН

- 37 1 **б. ЕКАТЕРИНИНСКАЯ ЦЕРКОВЬ**
1789—1790 гг. Арх. Н. А. Львов с. Мурино (ст. Девяткино)

СПИСОК ЗАПОВЕДНИКОВ ЛЕНИНГРАДА¹

I. СМОЛЬНЫЙ

- | | |
|--|---|
| 1. Собор б. Смольного монастыря | 6. Памятник В. И. Ленину у Смольного |
| 2. Каре корпусов б. Смольного монастыря | 7. Здание б. Александровского института |
| 3. Ограда с башнями б. Смольного монастыря | 8. Сад-партер Смольного |
| 4. Здание б. Смольного института | 9. Сады б. Смольного монастыря |
| 5. Пропилеи Смольного | 10. Старый сад б. Смольного монастыря |
| | 11. Сад б. Смольного собора |

II. АЛЕКСАНДРО-НЕВСКАЯ ЛАВРА

- | | |
|---|---|
| 1. Троицкий собор | 9. Здание б. богадельни |
| 2. Благовещенская церковь | 10. Жилой дом по Невскому пр., 177 |
| 3. Духовская церковь | 11. Жилой дом по Невскому пр., 190 |
| 4. Федоровский корпус с Федоровской и Исидоровской церквями | 12. «Митрополичий» сад |
| 5. «Семинарский» корпус | 13. Двор-каре (Коммунистическая площадь) |
| 6. «Митрополичий» корпус с угловыми башнями | 14. Сад и б. Никольское кладбище |
| 7. «Просфорный» корпус | 15. Тихвинское кладбище (некрополь XIX в.) |
| 8. Надвратная церковь с въездными воротами, оградой и часовнями | 16. Лазаревское кладбище (некрополь XVIII в.) |

III. ПЕТРОПАВЛОВСКАЯ КРЕПОСТЬ

- | | |
|-----------------------------------|-------------------------------|
| 1. Крепостные стены | 8. Монетный двор |
| 2. Петровские ворота | 9. Комендантская пристань |
| 3. Невские ворота | 10. «Инженерный дом» |
| 4. Петропавловский собор | 11. «Кавальер Анны Иоанновны» |
| 5. Домик «Дедушки русского флота» | 12. Здание Кронверка |
| 6. «Обер-офицерская гауптвахта» | 13. Сады крепости |
| 7. «Обер-комендантский дом» | |

¹ Список одобрен Ученым советом охраны памятников Ленинграда и представлен в Управление по делам архитектуры при Совете Министров РСФСР для утверждения Правительством.

IV. ЕЛАГИН ОСТРОВ

1. Елагин дворец
2. «Кухонный» корпус
3. «Конюшенный» корпус
4. Здание б. оранжерей
5. Павильон у гранитной пристани
6. «Гауптвахта»
7. «Музыкальный» павильон
8. Елагин парк

V. ЛЕТНИЙ САД

1. Летний сад
2. Летний дворец Петра I
3. «Кофейный домик»
4. «Чайный домик»
5. Памятник И. А. Крылову
6. Порфи́ровая ваза
7. Скульптура
8. Ограда со стороны Мойки
9. Ограда со стороны Невы
10. Терраса на Лебяжьем канале

VI. БОТАНИЧЕСКИЙ САД АКАДЕМИИ НАУК СССР

1. Ботанический сад
2. Два дома в Ботаническом саду

VII. ЗАПОВЕДНИК В г. ПЕТРОДВОРЦЕ (б. Петергофе)

1. Большой дворец
2. Верхний сад
3. Фонтаны Верхнего сада
4. б. Верхнесадский министерский дом
5. б. Кавалерские дома
6. б. Фрейлинские дома
7. б. Готические кавалерские дома
8. б. Готические дворцовые конюшни
9. Два б. министерских дома
10. Деревянный б. кавалерский дом
11. Нижний сад
12. Большой грот и Большой каскад. Фонтаны «Корзина», «Самсон», Террасные, Колоннадные, Нишельные фонтаны
13. «Итальянские» фонтаны
14. Львиный каскад
15. Марлинский каскад («Золотая гора»). Менажерные фонтаны. Фонтаны «Тритоны»
16. Дворец «Марли»
17. Павильон «Эрмитаж»
18. Фонтаны «Адам» и «Ева»
19. Монплезир
20. Фонтан «Солнце». Шуточные фонтаны
21. Фонтан «Пирамида»
22. «Римские» фонтаны
23. «Шахматная гора» (Руинный каскад)
24. Парк «Александрия»
25. Готическая капелла
26. Фермерский дворец
27. Коттедж
28. Нижний дворец
29. б. Александринский (Пролетарский) парк
30. Вокзал ст. Новый Петергоф
31. Колонистский парк
32. Царицын павильон
33. Ольгин павильон
34. Луговой парк
35. Розовый павильон («Озерки»)
36. Руины на Бабьегоне
37. Дворец Бельведер
38. Английский дворец (руина)
39. Английский парк
40. Гранильная фабрика
41. Особняк б. Струкова
42. Здание почты
43. Жилой дом по ул. Аврова, 7/13
44. Жилой дом со службами и флигелями по ул. Аврова, 9/8
45. Гауптвахта у казарм б. Уланского полка
46. Павильон «Вольер»
47. Оранжерея

VIII. ЗАПОВЕДНИК В г. ЛОМОНОСОВЕ

1. Большой дворец
2. Нижние дома
3. Картинный дом
4. Китайский дворец
5. Китайская кухня
6. Кавалерский корпус
7. Павильон Каталной горки
8. Дворец Петра III
9. б. Лютеранская кирха
10. Ломоносовский парк

IX. ЗАПОВЕДНИК В пос. СТРЕЛЬНЕ

- | | |
|-----------------------------------|------------------------------------|
| 1. Константиновский дворец | 7. Усадьба Орлова |
| 2. Стрельнинский парк | Искусственная руина |
| 3. Здание б. конюшен | Конюшня и др. хозяйственные соору- |
| 4. Нижний и верхний сады | жения |
| 5. Петровский (деревянный) дворец | Ворота и дом привратника |
| 6. Орловский парк | |

X. ЗАПОВЕДНИК В г. ПУШКИНЕ

- | | |
|---|---|
| 1. Екатерининский дворец | 43. Памятник «Заслугам» |
| 2. Екатерининский парк | 44. Мосты в «Собственном садике» |
| 3. Регулярная часть Екатерининского парка | 45. Александровский дворец |
| 4. «Эрмитаж» | 46. Александровский парк |
| 5. «Эрмитажная кухня» | 47. Пеизажная часть Александровского парка |
| 6. Мосты через Рыбный канал | 48. «Собственный садик» |
| 7. Павильон «Верхняя ванна» | 49. б. Кухня Александровского дворца |
| 8. Павильон «Нижняя ванна» | 50. «Детский домик» |
| 9. Морейская колонна | 51. «Арсенал» |
| 10. Ворота «Любезным моим сослуживцам» | 52. Малая Шапель |
| 11. Пеизажная часть Екатерининского парка | 53. Белая башня |
| 12. «Термы Камерона» | 54. Руина у Белой башни |
| 13. Фрейлинский сад | 55. Павильон для лам |
| 14. Грот на Большом озере | 56. Красносельские ворота |
| 15. Пристань у грота | 57. б. Пансионные конюшни |
| 16. «Адмиралтейство» | 58. б. Ферма |
| 17. Пристань у «Адмиралтейства» | 59. Павильон «Шапель» |
| 18. Кадетские ворота | 60. «Китайская деревня» |
| 19. «Концертный зал на острове» | 61. Верхнее садоводство |
| 20. Чесменская колонна | 62. Регулярный (Крестовый или Новый) сад |
| 21. «Турецкая баня» | 63. Китайский театр |
| 22. Мраморный мост | 64. Памятник «Борцам за Великий Октябрь» |
| 23. Пирамида | 65. Китайский мост |
| 24. Чугунные (готические) ворота | 66. Крестовый мост с беседкой |
| 25. Руина | 67. Китайские чугунные мосты |
| 26. Орловские ворота | 68. Мосты в Александровском парке |
| 27. Павильон «Купальня» | 69. Баболовский дворец |
| 28. Красный каскад | 70. Баболовский парк |
| 29. Мост с каскадом | 71. Розовая (Баболовская) караулка |
| 30. «Большой каприз» | 72. Здание б. Лицея |
| 31. «Малый каприз» | 73. Лицейский сад и памятник А. С. Пушкину |
| 32. Китайская «скрипучая» беседка | 74. б. Знаменская церковь |
| 33. Пристань на полуострове | 75. б. Кавалерские дома |
| 34. Гранитная пристань у Большого озера | 76. б. Дежурные конюшни |
| 35. Фонтан «Молочница» | 77. б. Большая оранжерея |
| 36. Гранитная терраса | 78. б. Придворный манеж |
| 37. «Собственный садик» | 79. б. Нижние конюшни |
| 38. Концертный зал | 80. Каменная набережная канала с 14-ю плотинами |
| 39. Кухня-руина | 81. Запасный дворец |
| 40. «Вечерний зал» | 82. Дом б. дворцового управления |
| 41. Кагульский обелиск | 83. Дом б. Теппера |
| 42. Мраморный фонтан | |

84. Дом б. Китаева
85. б. Католическая церковь
86. Египетские ворота

87. Сибирская колонна
88. Федоровский городок
89. Фермерский парк

XI. ЗАПОВЕДНИК В г. ПАВЛОВСКЕ

- | | |
|---|---|
| <ol style="list-style-type: none"> 1. Большой дворец 2. Павловский парк 3. «Собственный садик» 4. Павильон «Трех граций» 5. Центральная часть парка 6. Павильон «Вольер» 7. Павильон «Молочня» 8. Итальянская лестница со львами ✓ 9. Памятник Марии Федоровне 10. Район парка «Красная долина» (долина р. Славянки) ✓ 11. Памятник Елене Павловне 12. Колоннада Аполлона 13. «Холодная баня» ✓ 14. Мост с кентаврами 15. Павильон «Храм дружбы» 16. Чугунный мост 17. Большой каскад 18. Висконтиев мост 19. Мост у «Пиль-башни» 20. «Пиль-башня» 21. Елизаветин павильон 22. Район парка «Большая звезда» | <ol style="list-style-type: none"> 23. Музыкальный павильон 24. Николаевские ворота 25. Район парка «Новая Сильвия» 26. Мавзолей Павла I 27. Район парка «Старая Сильвия» 28. Павловский амфитеатр 29. Павильон-памятник «Любозным родителям» 30. Долина Мариенталя 31. Трельяж 32. Каменная лестница и пристань со сфинксами 33. Обелиск в память основания Павловска 34. Крепость Бип 35. Район парка «Парадное поле» 36. Театральные ворота 37. Район парка «Долина прудов» 38. Район парка «Белая береза» 39. Здание б. госпиталя с церковью 40. Здание б. конюшен 41. Здание б. аптеки 42. Ферма |
|---|---|

XII. ЗАПОВЕДНИК В г. ГАТЧИНЕ

- | | |
|--|--|
| <ol style="list-style-type: none"> 1. Гатчинский дворец 2. Памятники на плацу перед дворцом 3. Екатеринвердерская башня 4. Дворцовый парк 5. Восьмигранный колодец 6. Терраса Белого озера 7. Обелиск на озере 8. Горбатый мост на Длинном острове 9. Павильон Орла 10. Колонна Орла 11. Амфитеатр 12. Лесная и большая дворцовая оранжереи 13. Большой каменный мост на круговой дороге 14. Ворота в «Зверинец» 15. Терраса на «Острове любви» 16. Павильон Венеры 17. Металлические мосты 18. Портал Березового домика 19. Березовые ворота | <ol style="list-style-type: none"> 20. «Голландия» (Адмиралтейство) 21. Ботанический сад 22. Адмиралтейские ворота 23. Каменная терраса и лестница на Длинном острове 24. Трехпролетный мост и две кордегардии на шоссе у плотины 25. Приоратский парк 26. Приоратский дворец 27. «Собственный садик» 28. Обелиск и площадь Коннетабля 29. Терраса в «Собственном садике» 30. Два «голландских» сада 31. Ворота и ограда «Сильвии» 32. Район парка «Сильвия» 33. Ферма 34. Парк «Зверинец» 35. «Птичник» 36. Паромные пристани на Белом острове |
|--|--|

ОГЛАВЛЕНИЕ

	<i>Стр.</i>
Пояснения к списку памятников архитектуры Ленинграда	3

СПИСОК № 1.

Памятники архитектуры Ленинграда, состоящие под государственной охраной		7
I. Василеостровский район		9
II. Дзержинский район		15
III. Ждановский район		23
IV. Калининский район		26
V. Кировский район		27
VI. Колпинский район		28
VII. Куйбышевский район		29
VIII. Ленинский район		37
IX. Московский район		38
X. Невский район		40
XI. Октябрьский район		41
XII. Петроградский район		47
XIII. Петродворцовый район		50
г. Петродворец		—
пос. Стрельна		58
пос. Володарское		59
XIV. Пушкинский район		60
XV. г. Павловск		71
XVI. Свердловский район		75
XVII. Сестрорецкий район		76
XVIII. Смольнинский район		77
XIX. Сталинский район		81
XX. Фрунзенский район		82

СПИСОК № 2.

Мосты и набережные Ленинграда, состоящие под государственной охраной		83
---	--	-----------

СПИСОК № 3.

Памятники архитектуры, находящиеся на территории Ленинградской области		89
I. Всеволожский район		91
II. г. Гатчина		92
III. г. Ломоносов		96
IV. Парголово́вский район		98
V. г. Кронштадт		99

ПРИЛОЖЕНИЕ I. Список памятников архитектуры Ленинграда и его пригородов, взятых на учет и представленных в Управление по делам архитектуры при Совете Министров РСФСР для утверждения Правительством	101
ПРИЛОЖЕНИЕ II. Список заповедников Ленинграда (проект)	105
I. Заповедник Смольный	105
II. " Алекса́ндро-Невская лавра	—
III. " Петропавловская крепость	—
IV. " Елагин остров	106
V. " Летний сад	—
VI. " Ботанический сад Академии наук СССР	—
VII. " в г. Петродворце	—
VIII. " в г. Ломоносове	107
IX. " в пос. Стрельна	—
X. " в г. Пушкине	108
XI. " в г. Павловске	109
XII. " в г. Гатчине	110

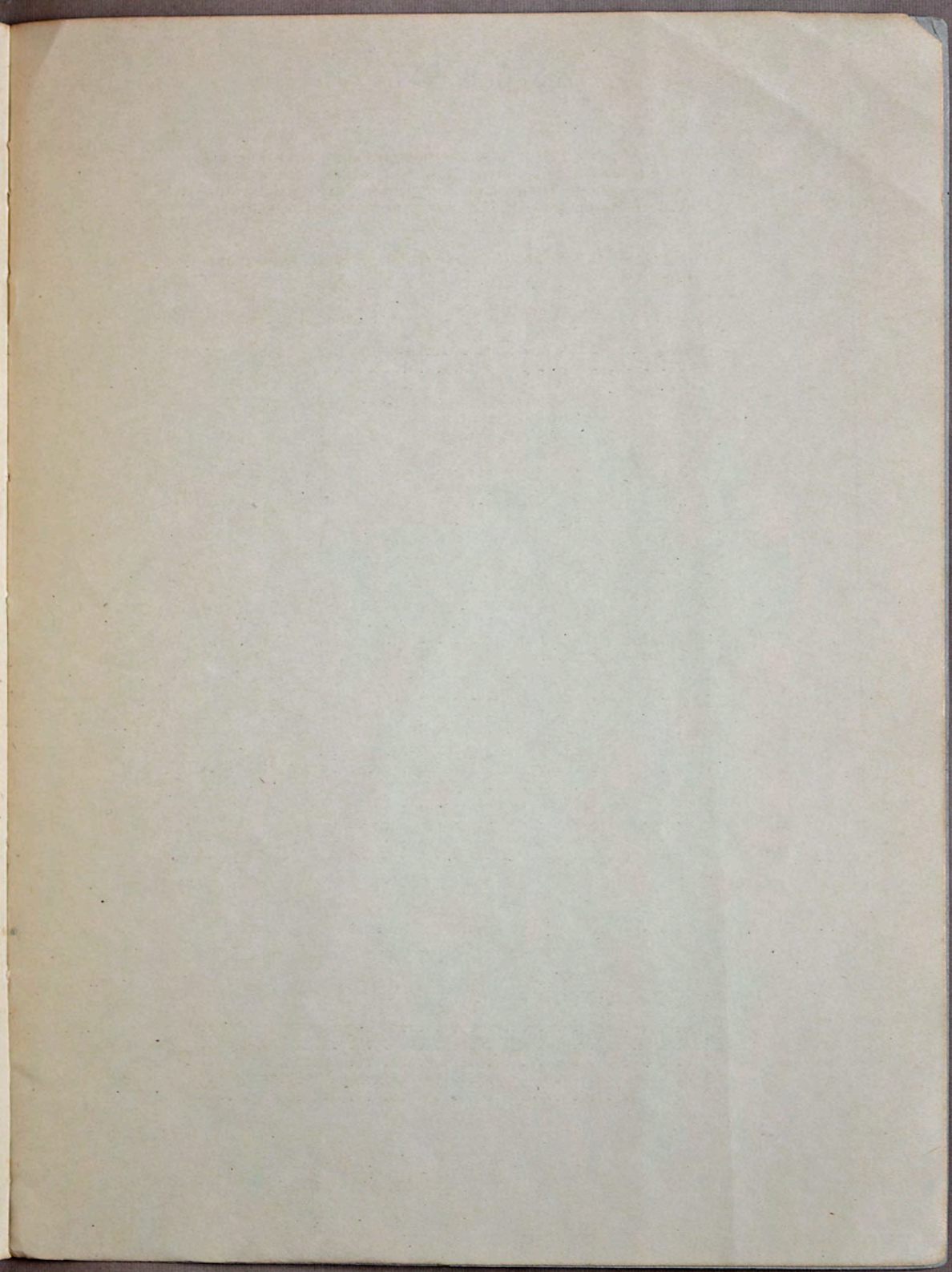
ПАМЯТНИКИ
АРХИТЕКТУРЫ
ЛЕНИНГРАДА

Редактор издательства М. Я. Шур
Технический редактор Е. А. Пулькина
Корректор М. Б. Рейз

Сдано в набор 11/III-54 г. Подписано к печати 7/VI-1954. М-38526 Формат бумаги 70 × 92¹/₁₆ 3,5 бум. листа, 8,2 печатных листа, 8 уч.-изд. листов. Тираж 1500 экз. Бесплатно. Издат. № 157-113. Заказ 532.

Адрес издательства: Ленинград, Невский проспект, 28, комн. 116.

Типография имени Володарского. Ленинград, Фонтанка, 57.



25 CEH 1954

регнаа ккара

6-

40433